



ПРОЕКТИРОВАНИЕ

ОБЩЕСТВЕННЫЕ И ЖИЛЫЕ ЗДАНИЯ
ПРОМЫШЛЕННЫЕ ОБЪЕКТЫ
ПОСЁЛКИ

**КРАСОТА
ПРОСТЫХ
РЕШЕНИЙ**

MS
architects

О компании MS Architects

МС АРХИТЕКТС – креативная команда архитекторов, инженеров, конструкторов и дизайнеров. Нам удалось сформировать слаженный коллектив единомышленников с высоким творческим потенциалом и прочными убеждениями, и серьезным опытом разработки проектной документации. Мы постоянно совершенствуемся, стараясь не отставать от мировых тенденций в дизайне и проектировании.

Наша команда состоит исключительно из высококвалифицированных профессионалов с большим опытом работы, среди которых инженеры-архитекторы, конструкторы, визуализаторы, дизайнеры интерьеров и ландшафтные дизайнеры с высшим профильным образованием.

Мы предоставляем услуги по всем видам проектных работ и дизайну интерьеров. Среди наших клиентов как крупные банки (Сбербанк России, Внешэкономбанк) так и представители крупного бизнеса и госкорпорации (Роскосмос, Ростелеком, Газпром-медиа, Норильский Никель).

В нашем портфолио Вы найдете дизайн-проекты, проекты и рабочую документацию офисов, коворкингов, торговых центров, музеев, школ и детских садов, коттеджных поселков. Также мы разрабатываем проекты инженерных систем и прочие разделы согласно ПП № 87.

Нашему качеству доверяют:



КЛЮЧЕВЫЕ СОТРУДНИКИ АРХИТЕКТУРНОЕ БЮРО MS ARCHITECTS



Михаил Хорошавцев
Генеральный директор



Василий Бирюков
Главный архитектор



Одишария Андрей
Директор по развитию



Фархутдинов Артур
Руководитель проектов



Олег Дементьев
Главный инженер



Андрей Носов
Руководитель проектов



Мария Комарова
Мария Комарова



Евгений Матюшкин
Главный архитектор



Татьяна Ерасова
Ведущий архитектор



Александр Лаврушин
Заместитель ГИПа



Мальцев Игорь
Инженер ЭОМ СКС



Анна Нахшкарян
Ведущий архитектор



Иванитская Дарья
Архитектор



Мargarита Гоголева
Дизайнер



Коржавина Margarita
Дизайнер



Елена Пастухова
Дизайнер



Громов Александр
Конструктор



Абдулов Рафаэль
Архитектор



Миронова Анастасия
Архитектор



Борисов Виктор
Архитектор-конструктор



Хозиева Татьяна
Дизайнер



Замотин Виктор
Консультант, Эксперт по
Эксклюзивным интерьерам



Мария Ляутер
Дизайнер



Николаев Дмитрий
Инженер-архитектор



Киртянова Кристина
Дизайнер



НАШИ РАБОТЫ: ОБЩЕСТВЕННЫЕ И ЖИЛЫЕ ЗДАНИЯ

КРАСОТА
ПРОСТЫХ
РЕШЕНИЙ

MS
architects



ЭТАПЫ ПРОЕКТИРОВАНИЯ

РАЗРАБОТКА ПРЕДВАРИТЕЛЬНЫХ ЭСКИЗОВ

1

- Исследование, маркетинговое предположение, анализ территории, определение типологии
- Утверждение типов и состав зданий на всей территории
- Согласование полученных по результатам эскизов технико-экономических показателей
- Ориентировочный сбор нагрузок по участку

РАЗРАБОТКА КОНЦЕПЦИИ ГЕНПЛАНА

2

- Разработка схемы генплана всей территории с указанием типов дорог, зонами застройки
- Схема Генплана в цвете с благоустройством
- Визуализация общего генплана со зданиями (, с птичьего полета)
- Пояснительная записка, ТЭП

ЭСКИЗНОЕ ПРОЕКТИРОВАНИЕ ЖИЛЫХ И ОБЩЕСТВЕННЫХ ЗДАНИЙ

3

- Планировочные решения (вариантный поиск)
- Ситуационный план рассматриваемой территории, схема месторасположения объекта
- Определение технико-экономических показателей (ТЭП) территории, проектируемых объектов
- Фотореалистичная визуализация и экстерьеров (4-6 ракурсов)



ЭТАПЫ ПРОЕКТИРОВАНИЯ

ПРОЕКТИРОВАНИЕ ПЛАНА ЗЕМЕЛЬНОГО УЧАСТКА С ИНЖЕНЕРНЫМИ СЕТЯМИ

4

- Стадия проект (П)
- Стадия рабочая документация (Р)
- Смежные разделы (инженерные сети)

ПРОЕКТИРОВАНИЕ ЗДАНИЙ СТАДИИ П И Р

5

- Выполнение проектной документации для получения разрешения на строительство объекта (ов).

АПАРТ-КОМПЛЕКС «КОНТИНЕНТАЛЬ»



Площадь: 13475 м2

Расположение: г. Сочи

Назначение: гостиничный комплекс

КОНЦЕПЦИЯ ГОСТИНИЧНОГО КОМПЛЕКСА



При разработке архитектурной концепции ревитализации гостиницы в поселке Мамайка, г. Сочи, было необходимо адаптировать недостроенный монолитный каркас под современные функции. Планируемая еще в 90-е архитектура фасада была пересмотрена с учетом современных тенденций в архитектуре.

Новый корпус спроектирован таким образом, что все апартаменты выходят окнами и балконными блоками на внутреннюю территорию, при этом из всех жилых помещений просматривается морская панорама.

С противоположной стороны располагаются лифтовые холлы, лобби и общественные пространства. Два подземных этажа нового корпуса являются паркингом, что позволяет освободить территорию для озеленения и рекреации.

Элементы фасадов проектируемого комплекса перекликаются с фасадами исторического здания на набережной. В отделке мы предлагаем использовать природные цвета и фактуры характерные для срезов почвы в данном регионе.



АПАРТ-КОМПЛЕКС



АПАРТ-КОМПЛЕКС "КОНТИНЕНТАЛЬ"



Площадь: 13475 м2
Расположение: г. Сочи
Назначение: Гостиница

АПАРТ-КОМПЛЕКС



Эскизной концепцией застройки апарт-комплекса «Континенталь» предусматривается разработка проектных решений с целью максимальной оптимизации технико-экономических показателей участка застройки и сохранением привлекательности застройки территории для потенциальных покупателей.

Преимуществом участка является возможность создания уникальной археологической зоны в восточной части территории с организацией отдельного выхода к пляжу. Архитектурные решения фасадов должны быть проработаны с учетом уникальности территории застройки и существующего рельефа. Элементы фасадов проектируемого комплекса перекликаются с фасадами исторического здания на набережной. В отделке мы предлагаем использовать природные цвета и фактуры, характерные для горных склонов данного региона. Такое решение в комплексе с зелеными насаждениями создает экологичный силуэт и прекрасно вписывается в общую панораму.

МУЛЬТИМЕДИЙНО-ВЫСТАВИЧНЫЙ ПАВИЛЬОН «МУЗЕИ НАУКОГРАДА КОРОЛЕВ»

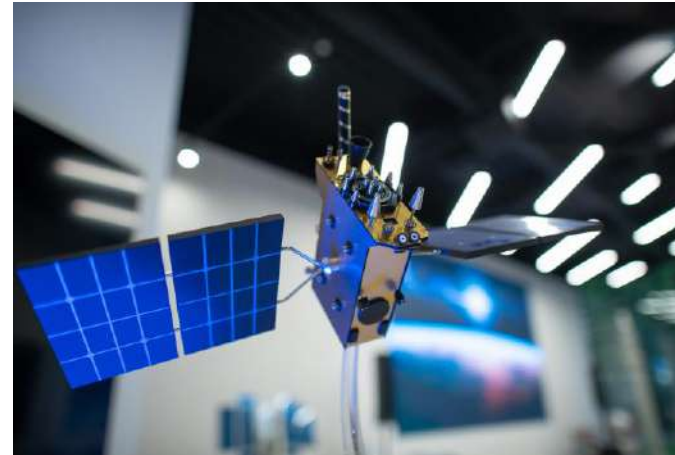


Площадь: 240 м2
Расположение: Королев
Назначение: Павильон

МУЛЬТИМЕДИЙНО-ВЫСТАВИЧНЫЙ ПАВИЛЬОН «МУЗЕИ НАУКОГРАДА КОРОЛЕВ»



МУЛЬТИМЕДИЙНО-ВЫСТАВИЧНЫЙ ПАВИЛЬОН «МУЗЕЙ НАУКОГРАДА КОРОЛЕВ»



АКАДЕМИЯ ГОЛЬФА



Площадь: 292 м2

Расположение: Звенигород

Назначение: Павильон Академии
гольфа

АКАДЕМИЯ ГОЛЬФА



ШКОЛА ГОЛЬФА



Площадь: 230 м2
Расположение: д. Раево
Назначение: школа

ПРОЕКТ ЖК «КРАСНОГОРСК ПАРК»



Таунхаусы спроектированы в традиционном для современного европейского загородного строительства архитектурном стиле, выполнены по индивидуальному проекту и представляют собой блокированную жилую застройку 2-х этажных корпусов.

Каждое домовладение имеет отдельный вход, парковочные места и участок придомовой территории. Комплекс таунхаусов органично вписывается в окружающую застройку, благодаря гармонично подобранному цветовому и объемно пространственному решению с простыми геометрическими формами.

В домах предусмотрены большие открытые террасы, панорамные окна витражи с выходом на террасы, балконы.



ПРОЕКТ ЖК «КРАСНОГОРСК ПАРК»



ГОСТИНИЧНЫЙ КОМПЛЕКС



Площадь: 26 га
Расположение: Ямало-Ненецкий
автономный округ
Назначение: Гостиница

ГОСТИНИЧНЫЙ КОМПЛЕКС



ГОСТИНИЧНЫЙ КОМПЛЕКС



ГОСТИНИЧНЫЙ КОМПЛЕКС



ГОСТИНИЧНЫЙ КОМПЛЕКС



ГОСТИНИЦА РИВЕР КЛАБ



Площадь: 2500 м2

Расположение: г. Конаково

Назначение: Гостиница

По желанию заказчика будущая трехэтажная гостиница на 48 номеров должна была максимально вписаться в окружающий ландшафт. Поэтому в качестве внешней отделки было принято решение использовать натуральные материалы – вертикальный деревянный брус с пазами - технология Naturi. Из-за сложной геологии участка, в качестве конструктивной схемы первого этажа здания был использован железобетонный каркас. Первый этаж утопает в склоне и со стороны дороги он выглядит как высокий цоколь.



ГОСТИНИЧНЫЙ КОМПЛЕКС ПРИРОДНОГО ПАРКА «ПОЛЯРНО-УРАЛЬСКИЙ»



Площадь: 3400 м2

Расположение: Ямало-Ненецкий автономный округ

Назначение: гостиничный комплекс

ГОСТИНИЧНЫЙ КОМПЛЕКС



ГОСТИНИЧНЫЙ КОМПЛЕКС



Площадь: 2900 м²

Расположение: Московская обл.

Назначение: гостиничный комплекс

КОНКУРСНЫЙ ПРОЕКТ ТИПОВОГО ЖИЛЬЯ



Площадь: 9000 м²

Расположение: Новая Москва

Назначение: жилые комплексы/
поселки

КОНКУРСНЫЙ ПРОЕКТ ТИПОВОГО ЖИЛЬЯ



КОНКУРСНЫЙ ПРОЕКТ ТИПОВОГО ЖИЛЬЯ



КОНКУРСНЫЙ ПРОЕКТ ТИПОВОГО ЖИЛЬЯ



Площадь: 1500 м2

Расположение: г. Москва

Назначение: типовое жилье

ПРОЕКТ ТИПОВОГО ЖИЛЬЯ



Типовой квартал представляет из себя прямоугольник вытянутой формы, размером 100х300м (3Га)
Короткой стороной квартал примыкает к главной продольной улице, шириной 12м. По главной улице движется общественный транспорт. Перпендикулярно от нее отходят второстепенные улицы шириной 6м, соединяемые между собой проездами с односторонним движением шириной 3,5м.
По ходу движения от главной улицы к второстепенным этажность снижается. Сначала идут кварталы малоквартирных домов высотой 3-4 этажа. Вход в подъезд у них находится со стороны улицы и через подъезд осуществляется проход во двор. Дворовая территория представляет собой пешеходную зону, не предназначенную для проезда автомобилей. Вся коммерческая недвижимость размещается в стилобатной части домов, расположенных вдоль главной улицы. Здесь со стороны проезжей части располагаются объекты торговой и социальной инфраструктуры. С торцов домов и с дворовой части осуществляется вход в общие зоны сбора и отдыха жильцов и некоторые объекты социальной инфраструктуры (например, детские творческие студии)

ПРОЕКТ ТИПОВОГО ЖИЛЬЯ



ЖИЛОЙ КОМПЛЕКС



Площадь: 1400 м²

Расположение: г. Костомукша

Назначение: многоквартирные жилые дома

ПРОЕКТ ЖИЛОГО КОМПЛЕКСА



Жилой квартал в городе Костомукша в Карелии по желанию заказчика должен задать новый тренд в городской застройке. Город застраивался финским типовым жильем довольно качественным формообразованием, но на сегодняшний день морально устаревшим. Нашей же задачей было создать пример качественного и недорогого жилья.

Жилой комплекс расположен в сосновом лесу недалеко от живописного озера. Квартиры первых этажей имеют свой выход на придомовую территорию.

Основными средствами архитектурной выразительности фасадов здания являются смещение по этажам и расположению открытых балконов - в шахматном порядке.

Для визуального увеличения размера оконных проемов под окнами расположены ниши с отделкой панелями из фиброцемента с текстурой дерева. В каждой квартире есть как остекленная лоджия, так и отдельный небольшой и французские балконы.



ПРОЕКТ ЖИЛОГО КОМПЛЕКСА



КОНЦЕПЦИЯ АПАРТ-КОМПЛЕКСА НА ДУБРОВКЕ



Площадь: 7090 м²
Расположение: г. Москва
Назначение: Многоквартирный
дом

КОНЦЕПЦИЯ АПАРТ-КОМПЛЕКСА



Эскизная концепция жилого многоэтажного дома бизнес-класса представлена в 2-х вариантах архитектуры. Первый вариант выполнен в виде многоэтажного квартала с элементами разного объема и этажности. Архитектура представляет собой осовремененную интерпретацию Нью-Йоркского ар-деко середины- конца XX века. Это позволяет создать интересный и узнаваемый разновысотный объем.

РЕКОНСТРУКЦИЯ ЖИЛОГО ДОМА В ВОЗНЕСЕНСКОМ ПЕРЕУЛКЕ



Площадь: 1350 м2

Расположение: г. Москва

Назначение: реконструкция

ЖИЛОЙ ДОМ



МУЗЕЙ МЕТАЛЛУРГИИ С ОБЪЕКТАМИ В.Г.ШУХОВА В Г. ВЫКСА



Площадь: 3517 м²

Расположение: г. Выкса

Назначение: музейный комплекс

МУЗЕЙ МЕТАЛЛУРГИИ



Концепцией предполагается превращение старого металлургического завода в музейный комплекс – Парк Металла. Место расположения – центр города Выкса, рядом с музеем усадьбой известных в XIX веке промышленников братьев Баташевых – основателей завода. Концепцией предусматривается реставрация и перенос на территорию парка объектов инженера Владимира Шухова – водонапорная башня и уникальный сводчатый пролет. Большинство существующих строений из красного кирпича будут подвергнуты реставрации. В них разместятся музей и творческие мастерские кузнецов и литейщиков. Из новых строений – гостиница с конгресс центром. Их архитектура гармонично вписана и перекликается с индустриальными постройками конца XIX – начала XX веков.

МУЗЕЙ МЕТАЛЛУРГИИ



ПРОЕКТ КОМПЛЕКСА АПАРТАМЕНТОВ НА ШАРИКОПОДШИПНИКОВСКОЙ



Площадь: 18486 м2
Расположение: г. Москва
Назначение: апартаменты

КОМПЛЕКС АПАРТАМЕНТОВ



Архитектурной доминантой района является Ассирийская церковь Девы Марии, расположенная перед участком строительства на Шарикоподшипниковской улице. Фасады здания выполнены по мотивам архитектуры восточных крепостей с галереями арок и перекликаются с фасадами церкви. Два первых этажа стилобата занимают площади под коммерческое использование. Далее здание разветвляется на две секции. В одной располагаются апартаменты, в другой – бизнес-центр. В каждой секции предусмотрена своя независимая входная группа и парковка.



АРХИТЕКТУРНАЯ КОНЦЕПЦИЯ КОРПОРАТИВНОГО УНИВЕРСИТЕТА ОМК

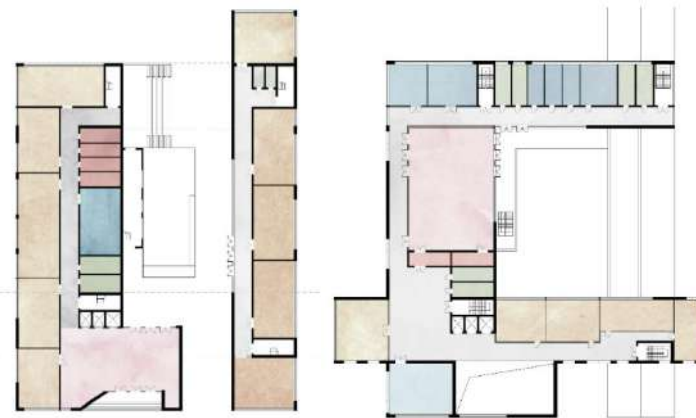


Площадь: 3000 м²
Расположение: г. Москва
Назначение: университет

КОРПОРАТИВНЫЙ УНИВЕРСИТЕТ ОМК



Здания корпоративного университета Объединенной Металлургической Компании должно стать визитной карточкой как самой компании так и города Выкса, в котором оно планируется. Современная архитектура олицетворяет прогрессивный подход и призвана привлечь молодых специалистов. Здесь для их обучения созданы максимально комфортные условия – учебные классы и лаборатории, оборудованные по последнему слову техники и комфортные зоны отдыха. Архитектура здания состоит их сложного пересечения простых архитектурных объемов со скатными крышами и хорошо вписывается в малоэтажную городскую панораму.



КОРПОРАТИВНЫЙ УНИВЕРСИТЕТ ОМК



КОНКУРСНЫЙ ПРОЕКТ БИБЛИОТЕКИ В ГАЙД-ПАРКЕ



Площадь: 5000 м2
Расположение: г. Лондон
Назначение: библиотека

БИБЛИОТЕКА В ГАЙД-ПАРКЕ



Концепция здания библиотеки в Гайд-парке расположена на берегу озера и напоминает открытую книгу, как своеобразный монумент чистому знанию. Общая архитектура довольно брутална и в то же время органично вписывается в пейзаж парка. На торцевом фасаде расположены ряды зеркал разного диаметра, что позволяет тяжеловесному объему раствориться в зелени крон. Кровля здания будто висит в воздухе и, сталкиваясь с гигантской этажеркой из книг, резко взмывает еще выше. Еще эффектней это выглядит в интерьере. Плоскую часть крыши прорезают круглые атриумы, в которых расположены внутренние дворики, где в хорошую погоду можно полежать в гамаке, наслаждаясь интересной книгой.



КОНКУРСНЫЙ ПРОЕКТ ЦЕНТРА ПОЭЗИИ И ЛИТЕРАТУРЫ В СЕУЛЕ



Площадь: 3000 м²
Расположение: г. Сеул
Назначение: Выставочный центр

ЦЕНТР ПОЭЗИИ И ЛИТЕРАТУРЫ В СЕУЛЕ



КОНЦЕПЦИЯ IT – ПАВИЛЬОНА НА ВДНХ



Площадь: 2100 м²

Расположение: г. Москва

Назначение: павильон

КОНЦЕПЦИЯ IT – ПАВИЛЬОНА НА ВДНХ



БИЗНЕС-ЦЕНТР НА УЛИЦЕ ВАВИЛОВА



Площадь: 14500 м2
Расположение: г. Москва
Назначение: бизнес-центр

БИЗНЕС-ЦЕНТР НА УЛИЦЕ ВАВИЛОВА



КОНЦЕПЦИЯ ФАСАДОВ ЦЕНТРАЛЬНОГО ДОМА ПРЕДПРИНИМАТЕЛЯ



Площадь: 6500 м²
Расположение: г. Москва
Назначение: бизнес-центр

КОНЦЕПЦИЯ ФАСАДОВ ЦЕНТРАЛЬНОГО ДОМА ПРЕДПРИНИМАТЕЛЯ



ПАВИЛЬОН МОСКОВСКОЙ РЕНОВАЦИИ



Площадь: 600 м²

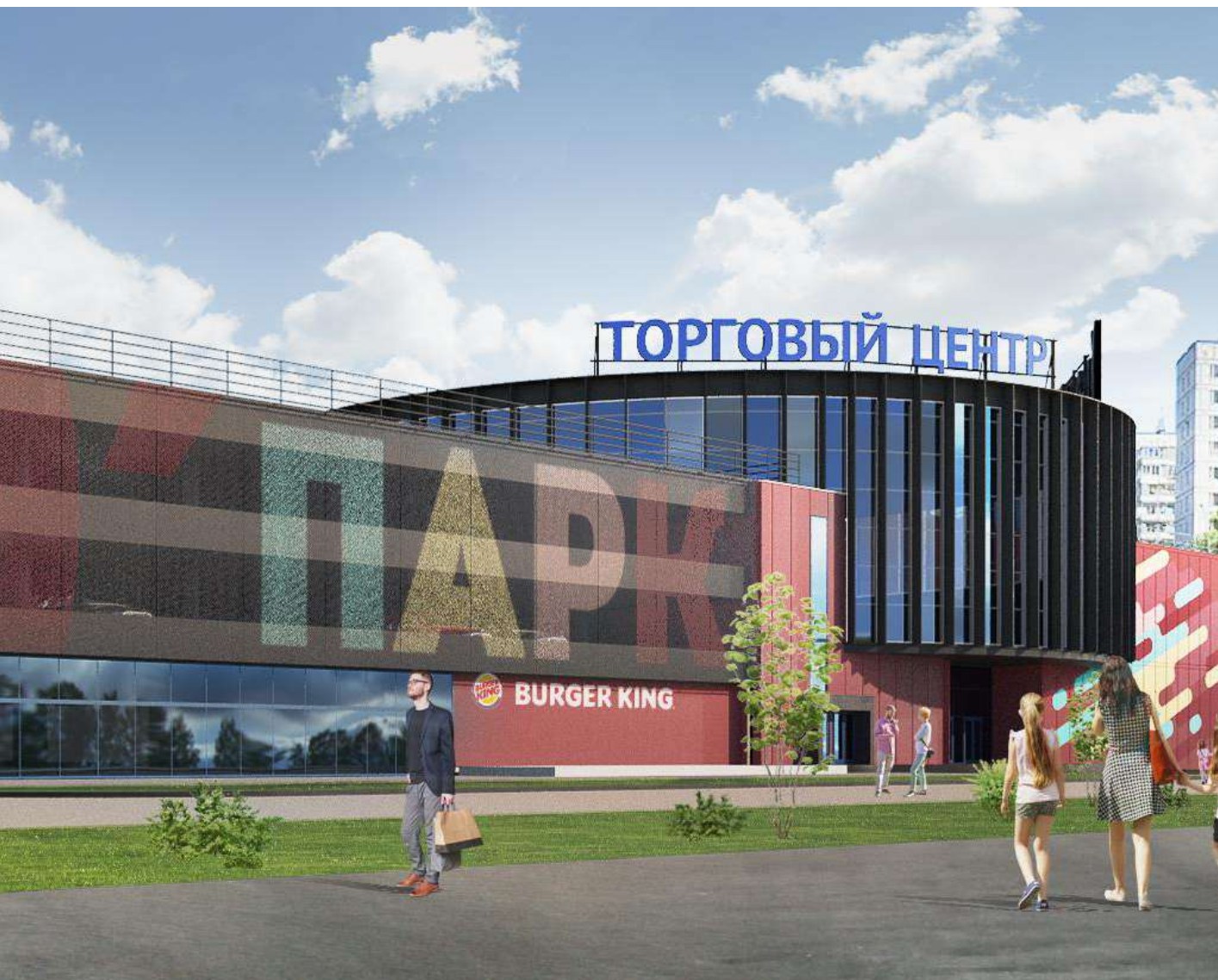
Расположение: г. Москва

Назначение: выставочный павильон

ПАВИЛЬОН МОСКОВСКОЙ РЕНОВАЦИИ



РЕНОВАЦИЯ ФАСАДОВ ТЦ О`ПАРК В ОДИНЦОВО



Площадь: 3000 м2
Расположение: г. Одинцово
Назначение: торговый центр

НОВЫЕ КОРПУСА БИЗНЕС-ЦЕНТРА «РИВЕР СИТИ»



Площадь: 12500 м2
Расположение: г. Москва
Назначение: бизнес-центр

БИЗНЕС-ЦЕНТР



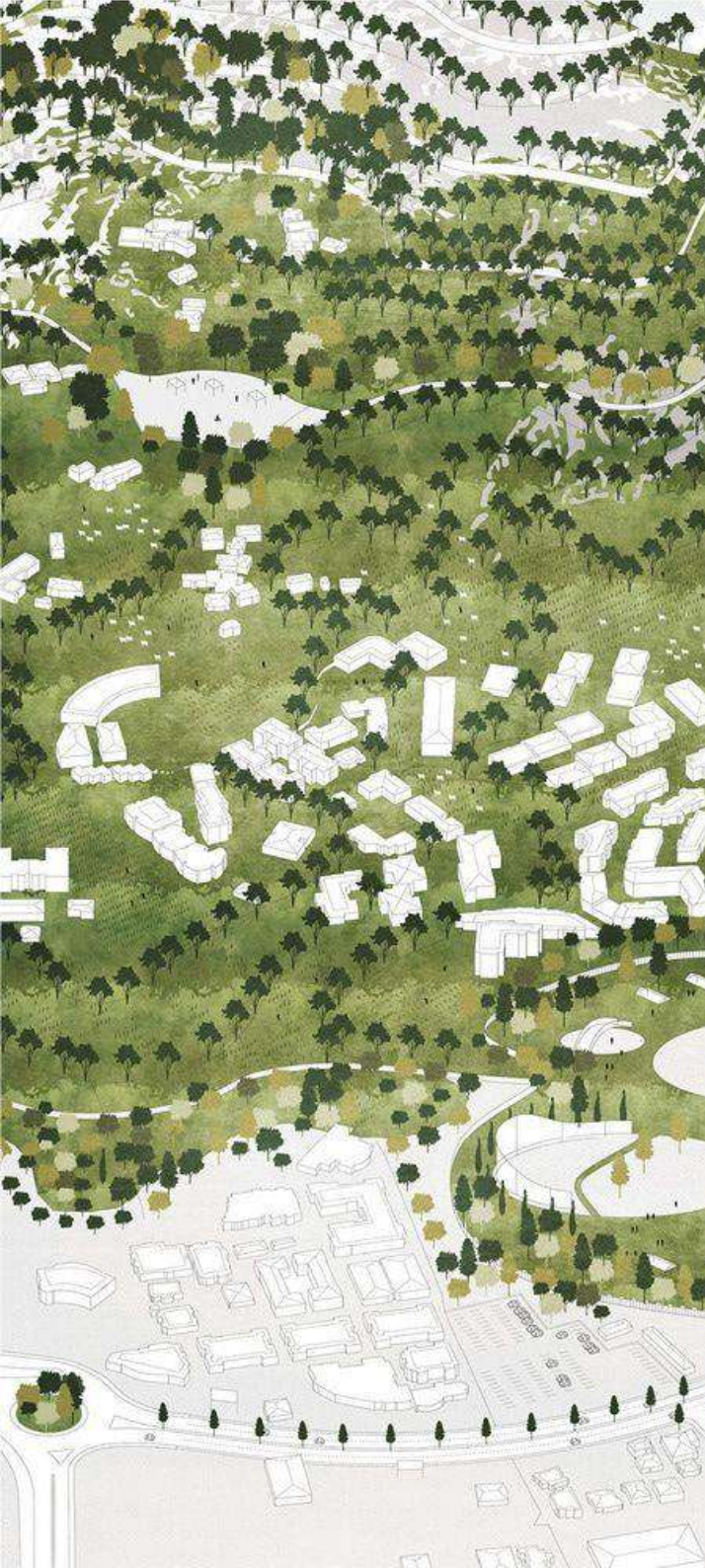
АПАРТ-КОМПЛЕКС В НОВОЙ МОСКВЕ



Площадь: 65000 м2
Расположение: г. Москва
Назначение: жилой комплекс

АПАРТ-КОМПЛЕКС В НОВОЙ МОСКВЕ





НАШИ РАБОТЫ: ПОСЁЛКИ

**КРАСОТА
ПРОСТЫХ
РЕШЕНИЙ**

MS
architects

ЭТАПЫ ПРОЕКТИРОВАНИЯ

РАЗРАБОТКА ПРЕДВАРИТЕЛЬНЫХ ЭСКИЗОВ

1

- Исследование, маркетинговое предположение, анализ территории, определение типологии
- Утверждение типов и состав зданий на всей территории
- Согласование полученных по результатам эскизов технико-экономических показателей
- Ориентировочный сбор нагрузок по участку

РАЗРАБОТКА КОНЦЕПЦИИ ГЕНПЛАНА

2

- Разработка схемы генплана всей территории с указанием типов дорог, зонами застройки
- Схема Генплана в цвете с благоустройством
- Визуализация общего генплана со зданиями (, с птичьего полета)
- Пояснительная записка, ТЭП

ЭСКИЗНОЕ ПРОЕКТИРОВАНИЕ ЖИЛЫХ И ОБЩЕСТВЕННЫХ ЗДАНИЙ

3

- Планировочные решения (вариантный поиск)
- Ситуационный план рассматриваемой территории, схема месторасположения объекта
- Определение технико-экономических показателей (ТЭП) территории, проектируемых объектов
- Фотореалистичная визуализация и экстерьеров (4-6 ракурсов)



ЭТАПЫ ПРОЕКТИРОВАНИЯ

ПРОЕКТИРОВАНИЕ ПЛАНА ЗЕМЕЛЬНОГО УЧАСТКА С ИНЖЕНЕРНЫМИ СЕТЯМИ

4

- Стадия проект (П)
- Стадия рабочая документация (Р)
- Смежные разделы (инженерные сети)

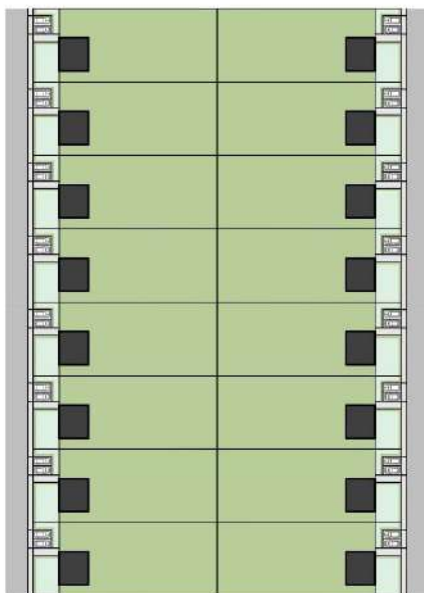
ПРОЕКТИРОВАНИЕ ЗДАНИЙ СТАДИИ П И Р

5

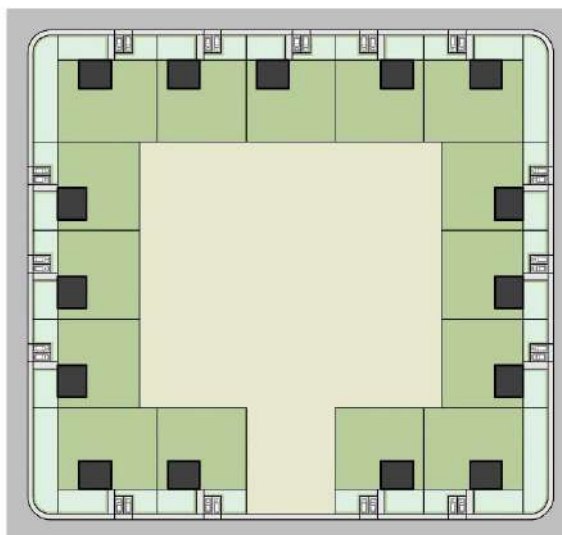
- Выполнение проектной документации для получения разрешения на строительство объекта (ов).

ПРИНЦИПЫ ЗОНИРОВАНИЯ

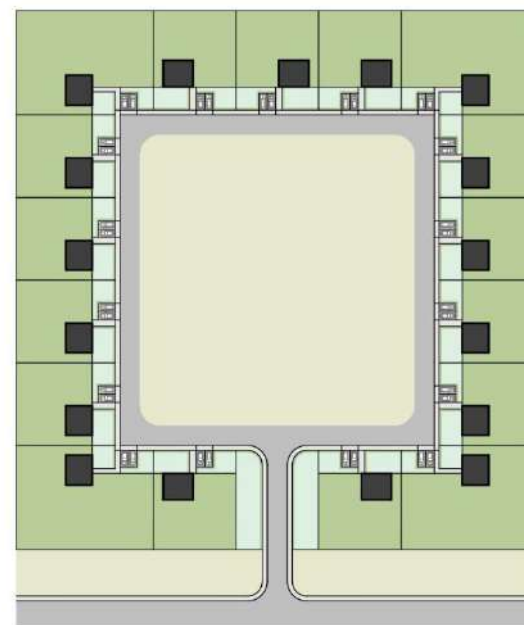
Линейное



Квартальное
(общий двор без машин)

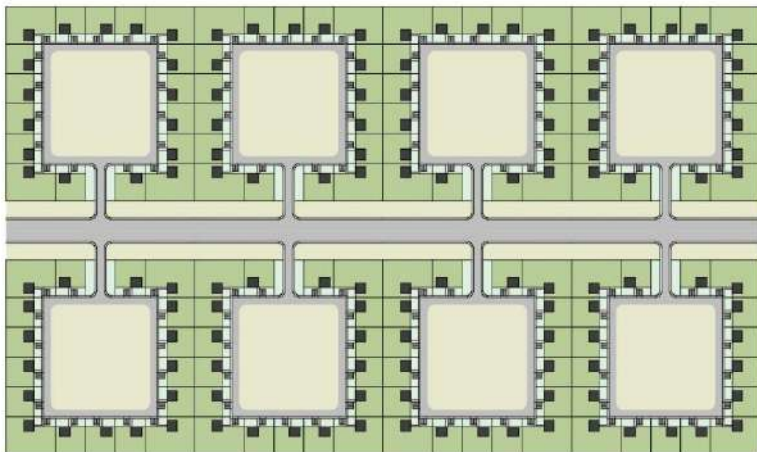


Квартальное
(общий двор с машинами)

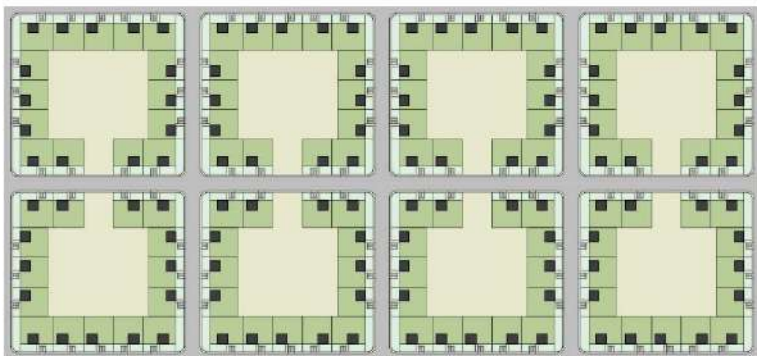


ПРИНЦИПЫ ЗОНИРОВАНИЯ

Квартальное
(общий двор с машинами)



Квартальное
(общий двор без машин)



Комбинированная схема



Общие зоны



Въездные группы



Разнонаправленная ориентация и вариативность фасадов

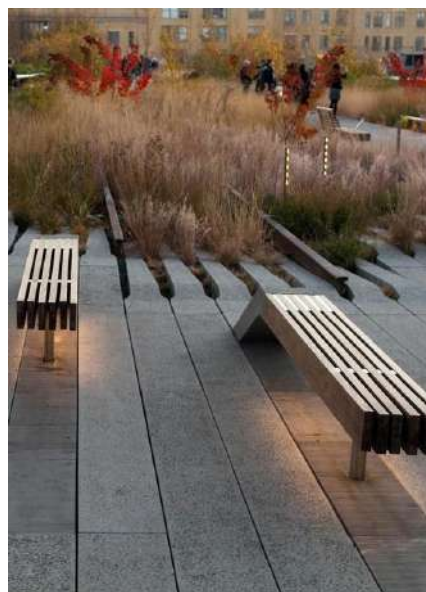


ПРОЕКТНЫЕ ПРЕДЛОЖЕНИЯ ПО БЛАГОУСТРОЙСТВУ



Двор современного жилого комплекса – сложное многофункциональное пространство, которым повседневно пользуются жители. Поэтому здесь необходим учет множества взаимосвязанных факторов: рекреационного, санитарно-гигиенического, технического и психологического. Необходимо, чтобы функции и эстетика двора решались одновременно. Открытые пространства дворовых территорий должны быть достаточно организованы в соответствии с основными потребностями жителей, иметь своеобразие и наполненность каждого участка конкретной функцией.

ПРОЕКТНЫЕ ПРЕДЛОЖЕНИЯ МАЛЫЕ АРХИТЕКТУРНЫЕ ФОРМЫ



ПРОЕКТНЫЕ ПРЕДЛОЖЕНИЯ ДЕТСКИЕ И ИГРОВЫЕ ЗОНЫ



ПРОЕКТНЫЕ ПРЕДЛОЖЕНИЯ МОЩЕНИЯ И РАЗГРАНИЧЕНИЯ



Дорожки с покрытием из гранитного отсева



Дорожки из тротуарной плитки



Шаговые дорожки



Дорожки из деревянного настила над уровнем земли

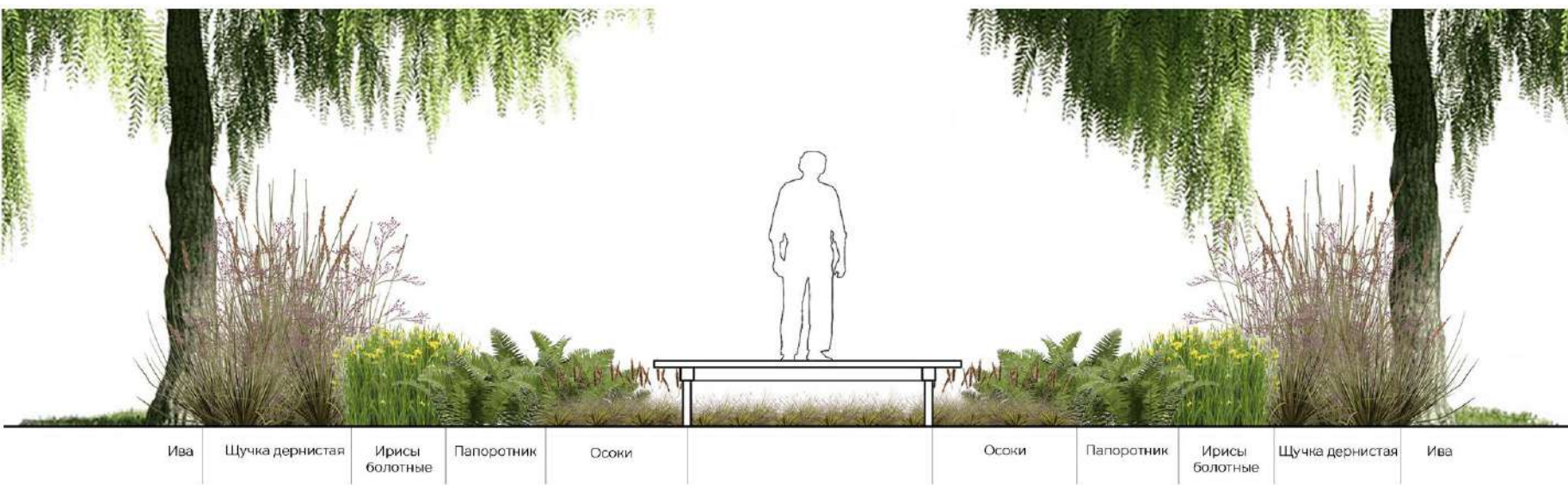
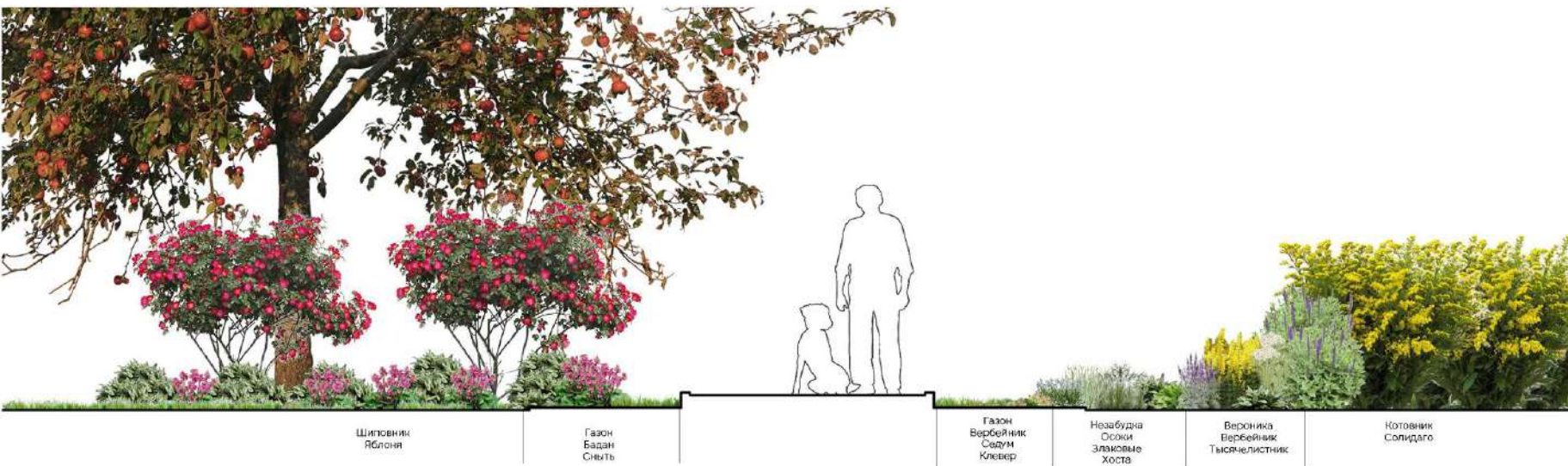


Велосипедные дорожки с асфальтовым покрытием

ПРОЕКТНЫЕ ПРЕДЛОЖЕНИЯ ОЗЕЛЕНЕНИЕ



ПРОЕКТНЫЕ ПРЕДЛОЖЕНИЯ ОЗЕЛЕНЕНИЕ



ПРОЕКТНЫЕ ПРЕДЛОЖЕНИЯ СВЕТОВОЕ ОФОРМЛЕНИЕ



КОНЦЕПЦИЯ ПОСЕЛКА В ИСТРИНСКОМ РАЙОНЕ «ПОДСОЛНУХ ПАРК»



Площадь: 65000 м²

Расположение: Истринский р-н

Назначение: Жилые комплексы/
поселки

КОНЦЕПЦИЯ ПОСЕЛКА В ИСТРИНСКОМ РАЙОНЕ «ПОДСОЛНУХ ПАРК»



КОНЦЕПЦИЯ ПОСЕЛКА В ИСТРИНСКОМ РАЙОНЕ «ПОДСОЛНУХ ПАРК»



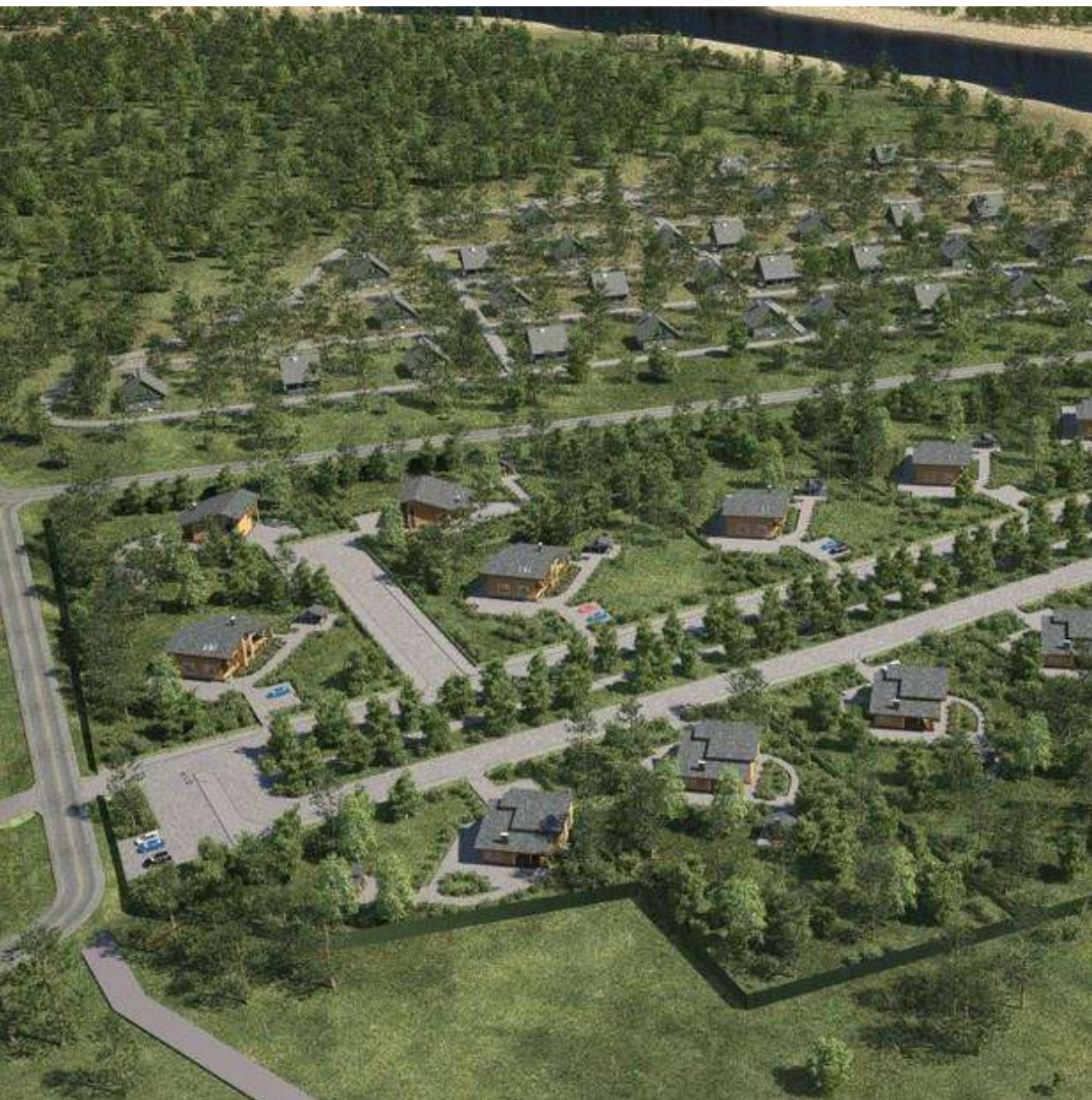
КОНЦЕПЦИЯ ПОСЕЛКА В ИСТРИНСКОМ РАЙОНЕ «ПОДСОЛНУХ ПАРК»



КОНЦЕПЦИЯ ПОСЕЛКА В ИСТРИНСКОМ РАЙОНЕ «ПОДСОЛНУХ ПАРК»



ПРОЕКТ ПОСЕЛКА НА РЕКЕ ДУБНА



Площадь: 9000 м2

Расположение: Дмитровский р-н

Назначение: Жилые комплексы/
поселки

КОНЦЕПЦИЯ ПОСЕЛКА БЛИЗ СЕЛА ЖАВОРОНКИ



Площадь: 120000 м²

Расположение: с. Жаворонки

Назначение: Жилые комплексы/
поселки

КОНЦЕПЦИЯ ПОСЕЛКА БЛИЗ СЕЛА ЖАВОРОНКИ



ПРОЕКТ КОТЕДЖНОГО ПОСЕЛКА «УСПЕНСКОЕ»



Площадь: 21000 м2

Расположение: пос. «Успенское»

Назначение: Жилые комплексы/
поселки

ПРОЕКТ КОТЕДЖНОГО ПОСЕЛКА «УСПЕНСКОЕ»



ПРОЕКТ ЖК «КРАСНОГОРСК ПАРК»



Площадь: 14 га
Расположение: пос. Аникеевка
Назначение: Жилые комплексы/
поселки

ПРОЕКТ ЖК «КРАСНОГОРСК ПАРК»



ПРОЕКТ ЖК «КРАСНОГОРСК ПАРК»





НАШИ РАБОТЫ: ПРОМЫШЛЕННЫЕ ЗДАНИЯ

**КРАСОТА
ПРОСТЫХ
РЕШЕНИЙ**

MS
architects



ЭТАПЫ ПРОЕКТИРОВАНИЯ

РАЗРАБОТКА ПРЕДВАРИТЕЛЬНЫХ ЭСКИЗОВ

1

- Исследование, маркетинговое предположение, анализ территории, определение типологии
- Утверждение типов и состав зданий на всей территории
- Согласование полученных по результатам эскизов технико-экономических показателей
- Ориентировочный сбор нагрузок по участку

РАЗРАБОТКА КОНЦЕПЦИИ ГЕНПЛАНА

2

- Разработка схемы генплана всей территории с указанием типов дорог, зонами застройки
- Схема Генплана в цвете с благоустройством
- Визуализация общего генплана со зданиями (, с птичьего полета)
- Пояснительная записка, ТЭП

ЭСКИЗНОЕ ПРОЕКТИРОВАНИЕ ЖИЛЫХ И ОБЩЕСТВЕННЫХ ЗДАНИЙ

3

- Планировочные решения (вариантный поиск)
- Ситуационный план рассматриваемой территории, схема месторасположения объекта
- Определение технико-экономических показателей (ТЭП) территории, проектируемых объектов
- Фотореалистичная визуализация и экстерьеров (4-6 ракурсов)



ЭТАПЫ ПРОЕКТИРОВАНИЯ

ПРОЕКТИРОВАНИЕ ПЛАНА ЗЕМЕЛЬНОГО УЧАСТКА С ИНЖЕНЕРНЫМИ СЕТЯМИ

4

- Стадия проект (П)
- Стадия рабочая документация (Р)
- Смежные разделы (инженерные сети)

ПРОЕКТИРОВАНИЕ ЗДАНИЙ СТАДИИ П И Р

5

- Выполнение проектной документации для получения разрешения на строительство объекта (ов).

ЗАВОД «ENERTECH»



Расположение: Республика Корея,
Чхунчхон-Пукто, г. Чхунджу,
Чхунджухосу-ро 269 (Ёнтхан-дон)
Назначение: промышленные здания

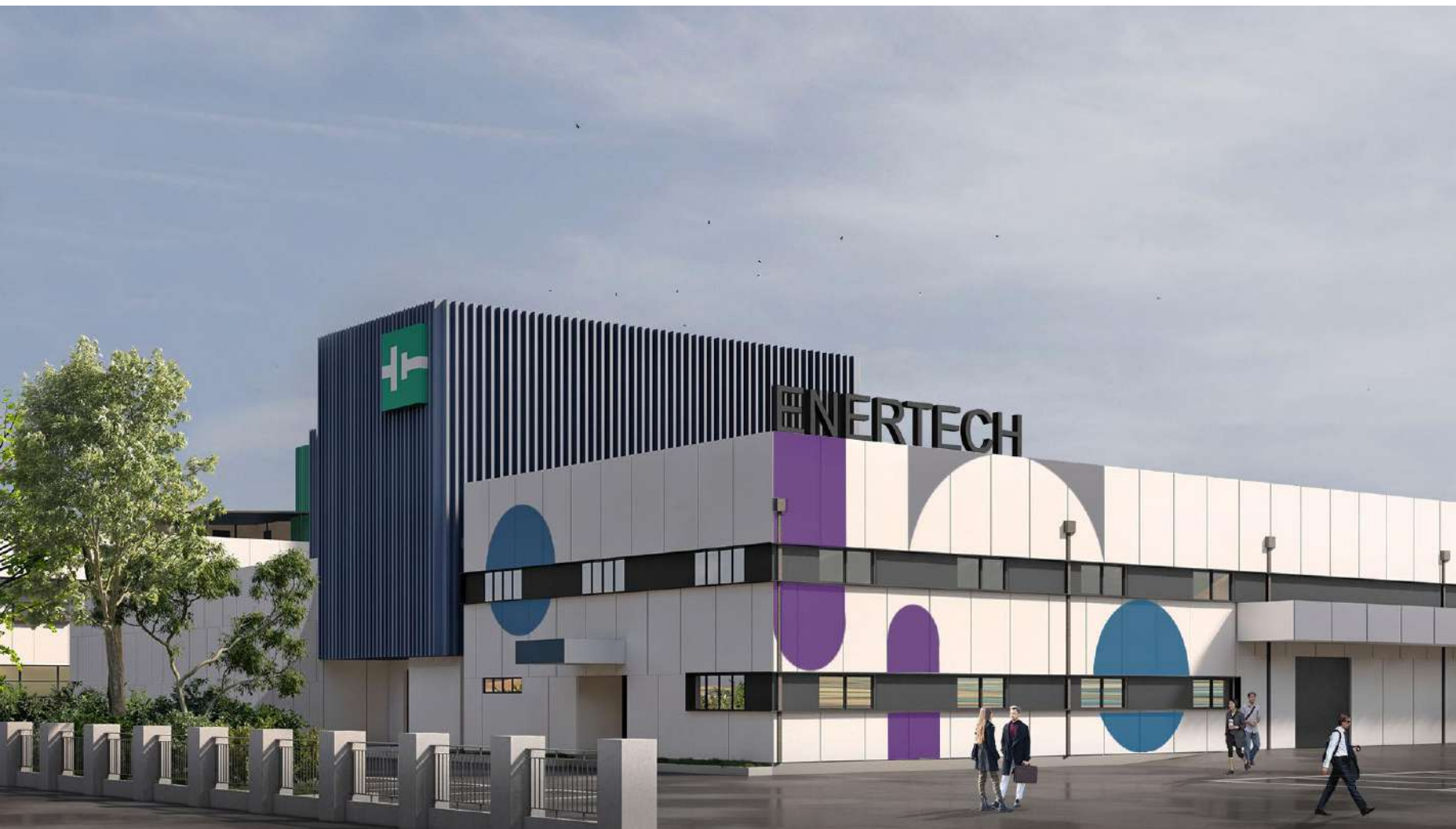
ЗАВОД «ENERTECH»



ЗАВОД «ENERTECH»



ЗАВОД «ENERTECH»



ГОФРОКАРТОННЫЙ КОМБИНАТ «ЯРОСЛАВСКАЯ БУМАГА»



Площадь: 7,5 Га

Расположение: г. Ярославль

Назначение: промышленные здания

ГОФРОКАРТОННЫЙ КОМБИНАТ «ЯРОСЛАВСКАЯ БУМАГА»



ПРОИЗВОДСТВО МЕДИЦИНСКИХ ИЗДЕЛИЙ НА ОСНОВЕ ГИАЛУРОНОВОЙ КИСЛОТЫ «MARTINEX»



Площадь: 2545 м2

Расположение: МО, Дмитровский район

Назначение: промышленные здания

ФАРМАЦЕВТИЧЕСКИЙ ЗАВОД ОБОЛЕНСКОЕ



Площадь: 20400 м2

Расположение: Московская Область

Назначение: промышленные здания

ФАРМАЦЕВТИЧЕСКИЙ ЗАВОД ОБОЛЕНСКОЕ



msarchitects.ru msarchitects@mail.ru

ПРОИЗВОДСТВЕННЫЙ КОМПЛЕКС «ГЖЕЛЬ»



Площадь: 3000 м²

Расположение: МО, г. Раменское

Назначение: промышленные здания

ПРОИЗВОДСТВЕННЫЙ КОМПЛЕКС «ГЖЕЛЬ»





www.msarchitects.ru
+7 499 346-70-56

MS
architects