

ОФИСЫ | ОБРАЗОВАТЕЛЬНЫЕ УЧРЕЖДЕНИЯ | МОП

ЛАУРЕАТ  
ПРЕМИИ  
2022



КРАСОТА  
ПРОСТЫХ  
РЕШЕНИЙ

## О компании MS Architects

МС АРХИТЕКТС – креативная команда архитекторов, инженеров, конструкторов и дизайнеров. Нам удалось сформировать слаженный коллектив единомышленников с высоким творческим потенциалом и прочными убеждениями, и серьезным опытом разработки проектной документации. Мы постоянно совершенствуемся, стараясь не отставать от мировых тенденций в дизайне и проектировании.

Наша команда состоит исключительно из высококвалифицированных профессионалов с большим опытом работы, среди которых инженеры-архитекторы, конструкторы, визуализаторы, дизайнеры интерьеров и ландшафтные дизайнеры с высшим профильным образованием.

Мы предоставляем услуги по всем видам проектных работ и дизайну интерьеров. Среди наших клиентов как крупные банки (Сбербанк России, Внешэкономбанк) так и представители крупного бизнеса и госкорпорации (Роскосмос, Ростелеком, Газпром-медиа, Норильский Никель).

В нашем портфолио Вы найдете дизайн-проекты, проекты и рабочую документацию офисов, коворкингов, торговых центров, музеев, школ и детских садов, коттеджных поселков. Также мы разрабатываем проекты инженерных систем и прочие разделы согласно ПП № 87.

Нашему качеству доверяют:





# КЛЮЧЕВЫЕ СОТРУДНИКИ АРХИТЕКТУРНОЕ БЮРО MS ARCHITECTS



**Михаил Хорошавцев**  
Генеральный директор



**Василий Бирюков**  
Главный архитектор



**Одишария Андрей**  
Директор по развитию



**Фархутдинов Артур**  
Руководитель проектов



**Олег Дементьев**  
Главный инженер



**Андрей Носов**  
Руководитель проектов



**Мария Комарова**  
Мария Комарова



**Евгений Матюшкин**  
Главный архитектор



**Татьяна Ерасова**  
Ведущий архитектор



**Александр Лаврушин**  
Заместитель ГИПа



**Мальцев Игорь**  
Инженер ЭОМ СКС



**Анна Нахшкарян**  
Ведущий архитектор



**Иванитская Дарья**  
Архитектор



**Мargarita Гоголева**  
Дизайнер



**Коржавина Margarita**  
Дизайнер



**Елена Пастухова**  
Дизайнер



**Громов Александр**  
Конструктор



**Абдулов Рафаэль**  
Архитектор



**Миронова Анастасия**  
Архитектор



**Борисов Виктор**  
Архитектор-конструктор



**Хозиева Татьяна**  
Дизайнер



**Замотин Виктор**  
Консультант, Эксперт по  
Эксклюзивным интерьерам



**Мария Ляутер**  
Дизайнер



**Николаев Дмитрий**  
Инженер-архитектор



**Киртянова Кристина**  
Дизайнер

# 2

## Наша цель

Современный человек проводит в офисе значительную часть жизни. Поэтому мы стремимся создавать не только функциональную рабочую среду, соответствующую высоким стандартам, но и комфортное пространство, мотивирующее на максимальное раскрытие потенциала работника.

Для компании переезд в новый офис – значительный этап, связанный с открывающимися перспективами. Успехи компании напрямую зависят от качества рабочей среды, которая значительно влияет на производительность.

**В качественной рабочей среде у работников развивается ощущение – я часть команды!**

Наша основная цель – помочь работодателю. При этом анализ и исследование – основополагающая ступень проектирования. Мы отслеживаем взаимодействия в коллективе и находим скрытые возможности пространства, быстро адаптируясь к новейшим стандартам и тенденциям.

### DESIGN & BUILD

Также мы умеем качественно взаимодействовать в связке ЗАКАЗЧИК-СТРОИТЕЛЬ-АРХИТЕКТОР. Дизайн-концепция и проект это только часть работы. Самое важное – результат, и без профессионального надзора и ведения строительства он может сильно отличаться от идеи в худшую сторону.

Строители на объекте всегда заинтересованы в упрощении проектных решений. Иногда изменения обоснованы или продиктованы реальным уменьшением сметы, поэтому заказчику без архитекторов будет сложно разобраться и не совершить ошибок.

Для нашего архитектурного бюро, помимо творческой и технической составляющей работы, важно быть эффективным посредником между клиентом и всеми подрядными организациями на пути от идеи до реализации.



# 3

## Основной подход – Collaboration (работа в одной команде)

### Заказчик

Рабочая группа, созданная руководством компании для коллегиального принятия различных решений, связанных с проектом

### Collaboration

Для достижения наилучшего результата в процессе работы Заказчик и Бюро становятся одной командой.

Работа должна быть выстроена не по принципу начальник/подчиненный, а как равноправное творческое партнерство, где каждый специалист имеет свой голос.

Бюро – это база, которая годами подбирала лучших специалистов для заказчика.

Поэтому в команду должны войти также лучшие специалисты от заказчика, способные быстро принимать решения.



# 3

## Как мы работаем

.Правильная планировка офиса создается и перерабатывается постепенно и в тесном сотрудничестве с клиентом

.Наши специалисты проводят тщательное исследование, в ходе которого разбираются бизнес-процессы компании для понимания коммуникаций и логистики перемещения её сотрудников

.Мы детально изучаем нынешний офис и выявляем достоинства и недостатки

.Наши архитекторы, как психологи, внимательно выслушают руководителей всех отделов и выявят реальные потребности коллектива

.Мы создаем грамотную внутреннюю логику организации пространства, опираясь на лучшие мировые примеры

.Все стилистические и функциональные решения четко обоснованы

.Мы подбираем все необходимые предметы мебели и интерьера в соответствии с выбранным стилем и бюджетом проекта

.В рамках проекта помогаем выбрать поставщика и определяем сроки изготовления мебели и доставки материалов

.Проектирование ведется по точным объемным моделям (есть специалисты по BIM)

.При проектировании ведется комплексный мониторинг и постоянное сведение смежных разделов

.Наши специалисты осуществляют авторский надзор и контроль строительства

.В рамках надзора живая работа на объекте помогает дополнить и улучшить сделанный проект.





# 3

## Факторы качества проекта

### Точные обмеры

Позволяют гарантировать качество на протяжении всего проекта.

### Анализ структуры компании

Помогает создать эффективный офис в будущем, в котором качественно работает каждый элемент и квадратный метр.

### Объемное проектирование (BIM)

Помогает точно рассчитать каждую деталь и избежать ошибок на всех стадиях проектирования.

### Сведение всех разделов

Контроль проектирования смежных разделов позволяет точно воплотить согласованную концепцию.

### Оценка стоимости

На стадии концепции любой клиент хочет знать стоимость и впоследствии не отходить от согласованной суммы.

### Авторский надзор

В процессе строительства часто необходимо заменить материалы или немного перепланировать пространство и присутствие авторов проекта на площадке – гарантия качественного результата.

UNDED  
HENGFEI  
NING, THE  
PRODUCING  
HAT TIME HAS  
TARTING FROM  
ORKS, PROVIDING  
ILL DELIVERIES OF  
ONLY THE BIGGEST  
THE INTERNATIONAL  
ES FOR THE CONSUMER  
F CHINA WAS FOUNDED IN  
NY "BETO-HUAWEI" SPECIFIED  
TION SALES, INSTALLATION OF  
OPENED ITS DOORS IN MOSCOW.

LOGISTIC  
DEMO AREA

# 3

## ОТЗЫВЫ НАШИХ КЛИЕНТОВ



Общество с Ограниченной Ответственностью  
"ТЕХКОМПАНИЯ ХУАВЕЙ"

Место нахождения: 121614, Российская Федерация, г. Москва, ул. Крылатская 8/17, корп.2  
Регистрационный адрес: 17/2 Крылатская Str., Moscow 121614, Russian Federation  
Тел (Тел): (+99) 234-06-88 Факс (Фак): (+99) 234-06-83

Исх. № 01/07-10 от 10.07.2018 г.  
г. Москва

Настоящим письмом ООО «Техкомпания Хуавэй» (ИНН 7714186804; ОКПО 55189013; 121614, г. Москва, ул. Крылатская, д. 17, корпус 2) благодарит архитектурное бюро «MS architects» за креативный подход в дизайне и помощь в реализации нового офиса. Ваши инновационные идеи и свежие решения привели к отличным результатам. Интерьер продуман не только с позиции визуальной эстетики, но и, что не менее важно, удобен для сотрудников и посетителей. Выражаем отдельную благодарность за скорость реализации проекта и оперативный ответ на все вопросы и изменения. В частности, хотелось бы поблагодарить авторский коллектив – Василия Бирюкова, Татьяну Холзеву, Анну Елдожикову.

Уполномоченный представитель  
ООО «Техкомпания Хуавэй»



Низakov С.М.

ООО «Техкомпания Хуавэй»  
Россия, 121614 Москва  
Ул. Крылатская, д.17, корпус 2  
Бизнес-Центр «Крылатское Холдинг»  
Тел.: +7(495) 234-0688  
Факс: +7(495) 234-0683  
E-mail: info@h3w.ru



Газпром\_медиа

www.gpm-kit.ru  
121357, Россия, Москва, ул. Вавилова, 26, стр.33  
БЦ «Вавилова Плаза II»  
+7 (495) 777-1191

Директор по управлению проектами А.Л. Громков



123007 | Москва | ул. 4-я Магистральная, 11 стр.2  
т. +7 495 616 50 01 | info@simple.ru  
www.simple.ru

№ \_\_\_\_\_  
На № \_\_\_\_\_ от \_\_\_\_\_

Генеральному директору  
ООО «МС Архитексто»  
Москва, Пятая Красносельская ул., 35/48  
М. А. Хорошавцеву

Уважаемый Михаил Алексеевич!

От лица руководства компании «SIMPLE» выражаем признательность и благодарность архитектурной компании «МС Архитексто» за высочайший профессионализм. Ваши дизайнерские решения как нельзя лучше воплотили наши желания и мечты. Вы чутки и внимательные люди, с которыми приятно работать. Надеемся на дальнейшее сотрудничество!

Успехов!

С уважением,

Руководитель отдела строительства



Д. Ю. Васькин





## ОТЗЫВЫ НАШИХ КЛИЕНТОВ



**Самолет-Недвижимость МСК**

Генеральному директору  
ООО «МС АРХИТЕКТС»  
Хорошавцеву М. А.

**Рекомендательное письмо**

Настоящим письмом подтверждаем, что компания ООО «МС АРХИТЕКТС» на высоком профессиональном уровне разработало концепцию, дизайн-проект интерьеров и полный комплект Рабочей Документации офисов продаж ЖК «Большое Путьиловское», ЖК «Заречье Парк», ЖК «Сетунь».

Рекомендуем ООО «МС АРХИТЕКТС» как ответственного и надежного партнера и надеемся на дальнейшее плодотворное и взаимовыгодное сотрудничество!

Генеральный Директор Хранив Кирилл Михайлович



Инициалы и организационный номер клиента: "Самолет-Недвижимость МСК"  
142273, Московская область, Люберецкий район, Битумный Плановый ЖК Сетунь 1993/1994, этаж 2, помещение 40  
ИНН 50/07/00551, ОГРН 1075077030100, ОГРО 50876886, ОКНТО 48687152, ОГТН 102500774890



Публичное акционерное общество «Ростелеком»

МАКРОРЕГИОНАЛЬНЫЙ ФИЛИАЛ «ЦЕНТР»  
ул. 3-я Хорошевская д. 17, корп.1  
г. Москва, Россия, 123298  
тел.: +7 (499) 998-16-18, факс: +7 (499) 998-16-15  
e-mail: info@center.rt.ru, web: www.center.rt.ru  
*30.01.2020 № 19/05/3444/20*

На № \_\_\_\_\_ от \_\_\_\_\_  
Благодарственное письмо

Уважаемый Михаил Алексеевич,

Макрорегиональный филиал «Центр» ПАО «Ростелеком» выражает благодарность коллективу архитектурного бюро «MS Architects» за высокий профессионализм, оперативность и качество выполнения проектных работ.

В ходе проектирования офисного пространства для наших сотрудников, специалисты компании «MS Architects» проявили понимание, интерес, желание максимально точно реализовать наш запрос, помогая при этом выбрать оптимальные решения и предлагая оригинальные идеи.

Благодарим Вас за профессионализм и продуктивное сотрудничество. Желаем творческого вдохновения, успехов и новых проектов.

Советник директора  
макрорегионального филиала

Т.М. Демущкина

Кознооких Ирина Михайловна  
+7(495) 855-47-17

Генеральному директору  
Архитектурного бюро  
«MS Architects»  
М.А. Хорошавцеву



ГРУППА КОМПАНИЙ

Акционерное общество «Фармацинтинское предприятие «Обленское»  
142273, Российская Федерация, область Московская, район Серпуховский,  
районный поселок Обленское, промышленный район (д.п. Обленское, строение 78)  
www.aliumgroup.ru  
Представительство в Москве: Р-0, ПБ-02, г. Москва, ул. Шапошникова, д.31, стр.11, 4 этаж  
ИНН 50/07/00551, ОГРН 1075077030100, ОГРО 50876886, ОКНТО 48687152, ОГТН 102500774890

тел./факс: +7 4957 36-01-07  
e-mail: info@aliumgroup.ru  
тел./факс: +7 495 546-28-68

Иск. \_\_\_\_\_ от «\_\_» \_\_\_\_\_ 20\_\_ г.  
на № \_\_\_\_\_ от «\_\_» \_\_\_\_\_ 20\_\_ г.

Генеральному директору  
ООО «МС Архитектс»  
Хорошавцеву М.А.

Благодарность

Уважаемый Михаил Алексеевич!

Руководство АО «ФП «Обленское» выражает благодарность всему коллективу ООО «МС Архитектс» за разработку фасадных решений нашего производственного комплекса. Особо хотелось бы отметить главного архитектора проекта Василия Владиславовича Бирюкова и генерального директора Михаила Алексеевича Хорошавцева за высокий профессионализм в работе, приведший к прекрасному результату.

Желаем вам и вашей компании процветания и успехов!

Директор по управлению строительством и  
эксплуатацией объектов



П.В. Галкин

Иск. Ближенцева Е.И.  
Тел. + 7 495 546-28-68

# 4

## Почему нужен новый офис и каким он должен быть

Новый офис нужен не только для повышения привлекательности бренда и создания стильного и удобного пространства. Это хорошая возможность организовать новую современную структуру работы и улучшить методики управления коллективом.

### Офис будущего

Корпоративная стратегия должна быть отражена через офис и дизайн рабочего пространства

#### ЦИФРОВАЯ СРЕДА

- Инфраструктура
- Цифровой документооборот/ облачное хранение
- IT-тренинг сотрудников

#### ЛИДЕРСТВО И ОРГАНИЗАЦИЯ

- Изменение должно начинаться с модели управления
- Изменения стиля управления - от контроля к доверию

#### ФИЗИЧЕСКОЕ ПРОСТРАНСТВО

- Анализ рабочих места
- В будущем ваша рабочая среда должна быть разнообразной
- Каков уровень мобильности ваших работников?
- Какое окружение им нужно для максимальной производительности?



# 4

## Что может быть в вашем новом офисе

Мы понимаем как воздействует окружение на человека и поможем вам понять что такое уют и как он создается, подобрать для каждого сотрудника комфортное место для работы и отдыха.

- уютные уголки и зоны отдыха
- озеленение офиса
- библиотека
- комфортные телефонные кабинки
- зеленая стена с автополивом
- экологичные материалы
- удобная мебель
- место для сна (слипинг бокс)
- много небольших переговорных комнат
- зал изменяющихся параметров (трансформер)
- зоны светового комфорта
- разноформатные места для приема пищи



# 4

## Элементы оформления офисного пространства



**Акцентные плоскости и объемы**



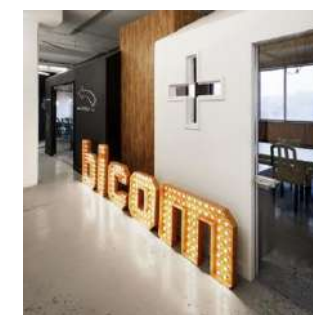
**Графические изображения**



**Мотивирующие надписи**



**Элементы фирменного стиля**



**Арт-объекты**



**Элементы мебели**



**Цветовое и текстовое зонирование**



**Элементы навигации**



**Световое оформление**



**Световое оформление**

Клиент может сам выбрать, какие составляющие будут присутствовать в оформлении его нового офиса.



# 5

## Результат

- Повышение производительности
- Полное вовлечение коллектива в трудовой процесс
- Работа в офисе приносит удовольствие
- Цветовой и звуковой комфорт
- Грамотное зонирование офиса по принципу Agile
- Предвосхищение будущих изменений – трансформация помещения под различные задачи





## НАШИ РАБОТЫ: ОФИСЫ

**КРАСОТА  
ПРОСТЫХ  
РЕШЕНИЙ**









# Наши проекты

KIA

Москва 2022г.





# Наши проекты

KIA

Москва 2022г.





# Наши проекты

LDC

Ростов-на Дону 2021г.





# Наши проекты

LDC

Ростов-на Дону 2021г.





# Наши проекты

LDC

Ростов-на Дону 2021г.





# Наши проекты

Рыбаков Тауэр

Москва 2021г.





# Наши проекты

Фитнес-коворкинг «Территория»

Москва 2021г.



# Наши проекты

Фитнес-коворкинг «Территория»

Москва 2021г.





# Наши проекты

Фитнес-коворкинг «Территория»

Москва 2021г.



# Наши проекты

FOROOM

Москва 2020г.





# Наши проекты

FOROOM

Москва 2020г.





# Наши проекты

FOROOM

Москва 2020г.





# Наши проекты

АрКо

Москва 2020г.

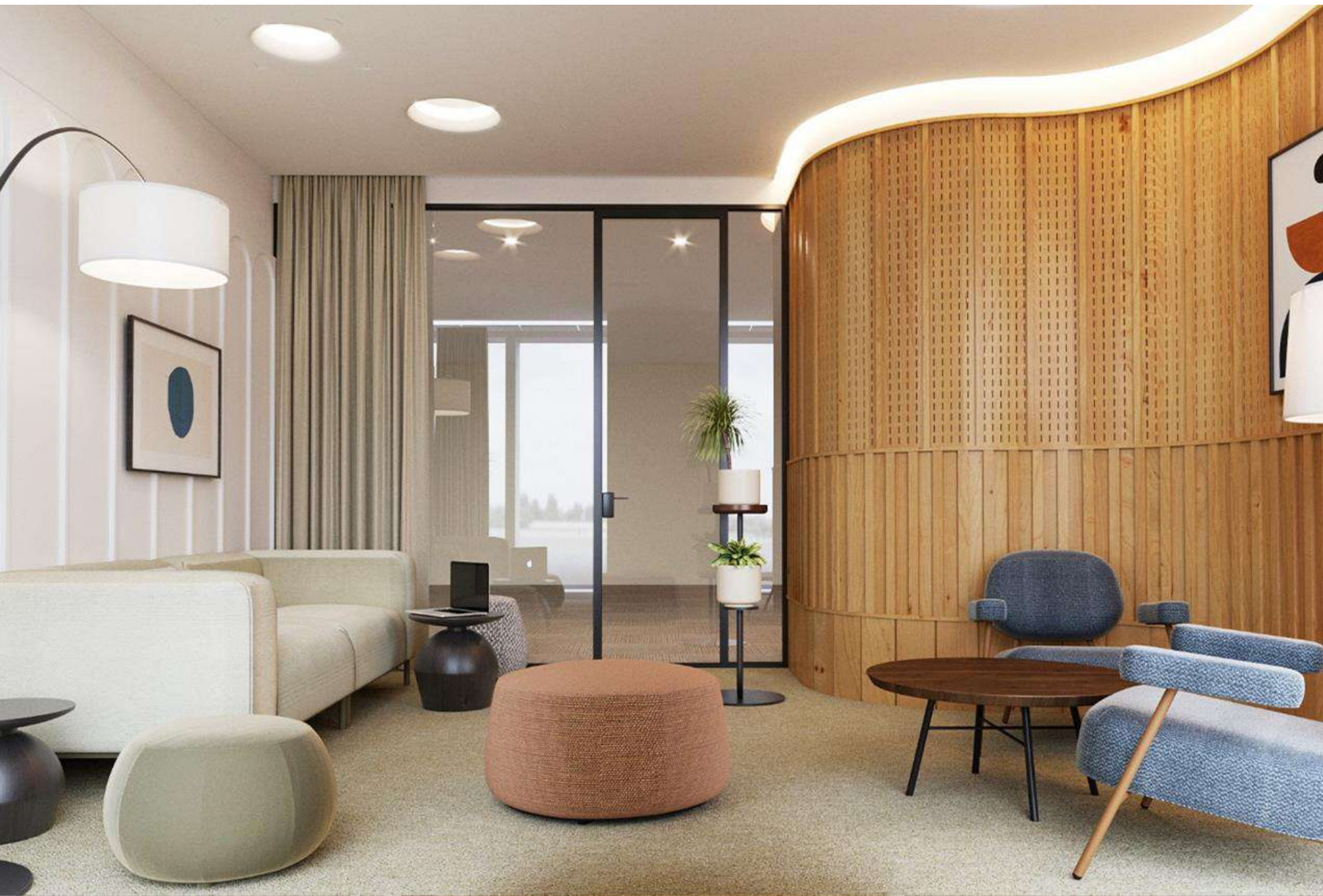




# Наши проекты

Норникель

Москва 2020г.





# Наши проекты

Норникель

Москва 2020г.

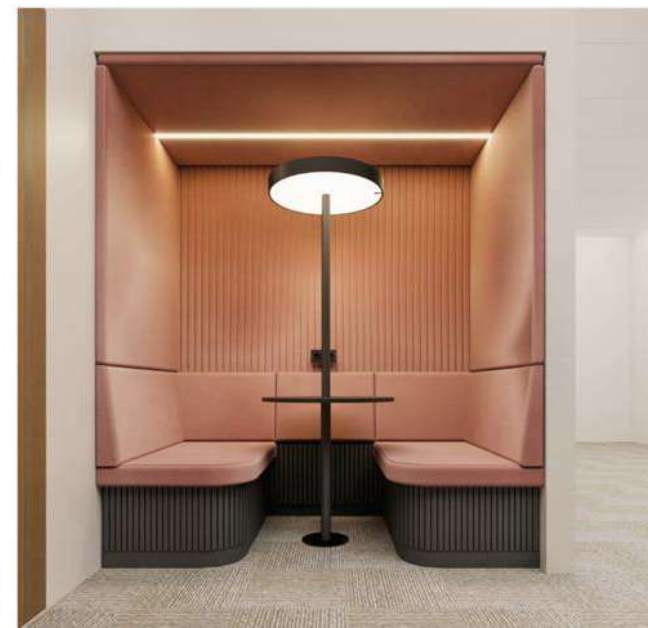
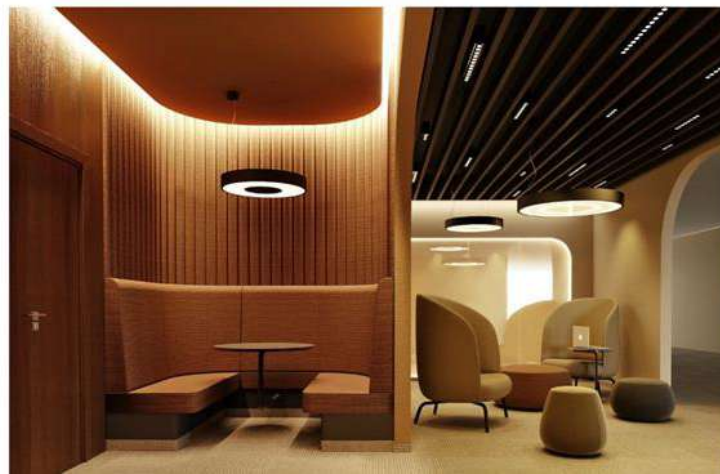




# Наши проекты

Норникель

Москва 2020г.

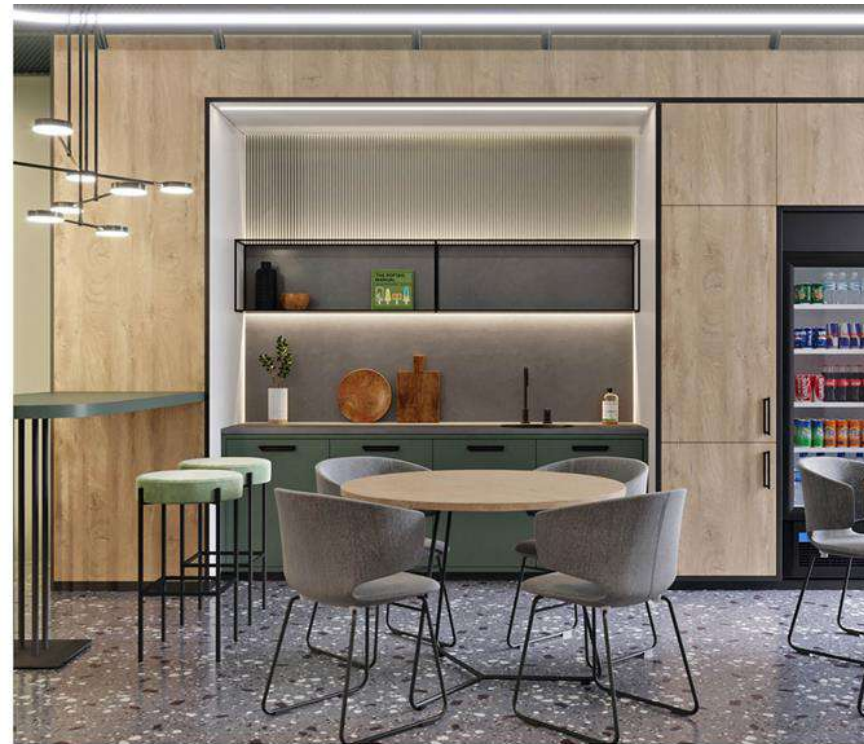




# Наши проекты

Норникель

Москва 2020г.





# Наши проекты

Accenture

Москва 2020г.





# Наши проекты

Accenture

Москва 2020г.

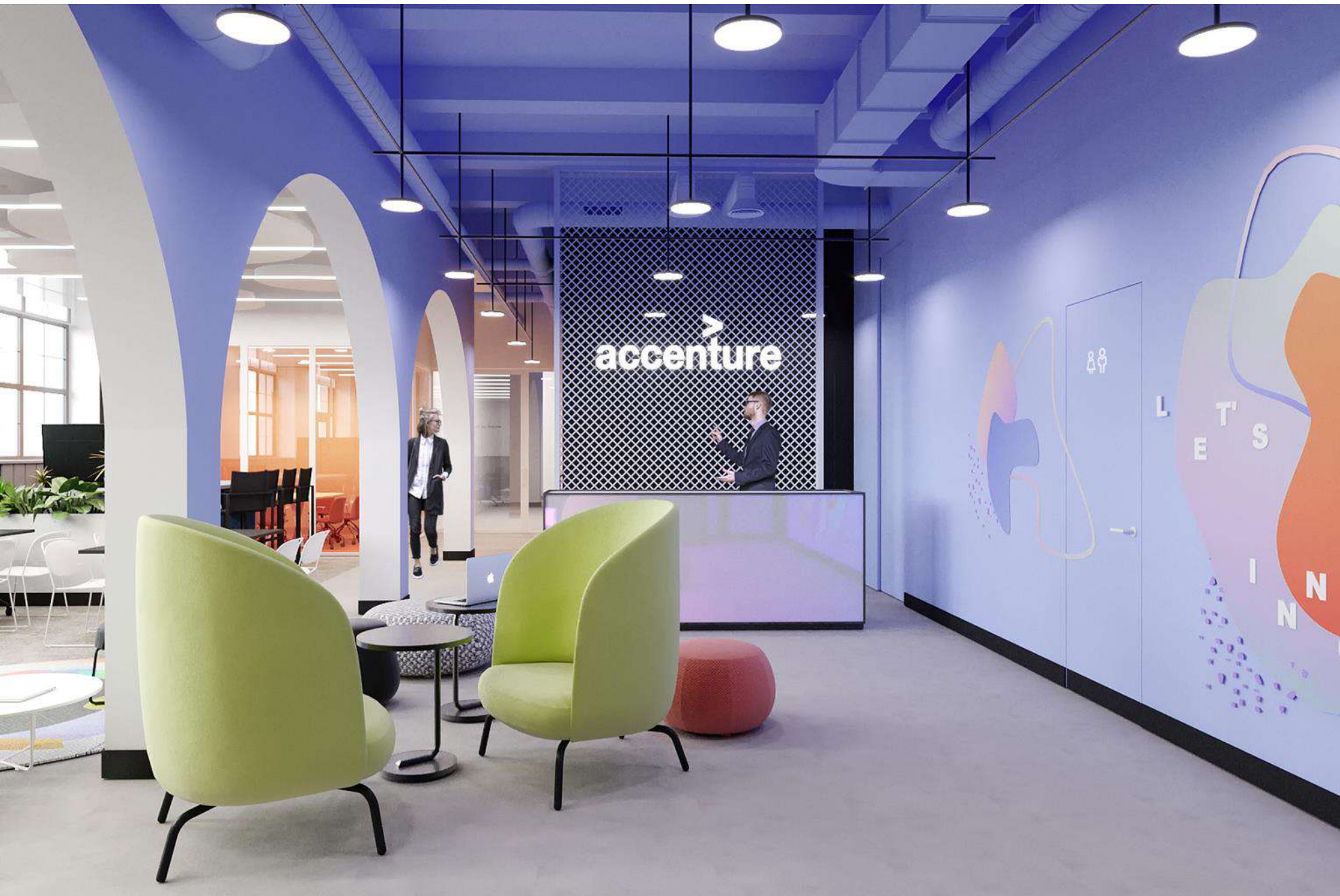




# Наши проекты

Accenture

Тверь 2020г.





# Наши проекты

Accenture

Тверь 2020г.

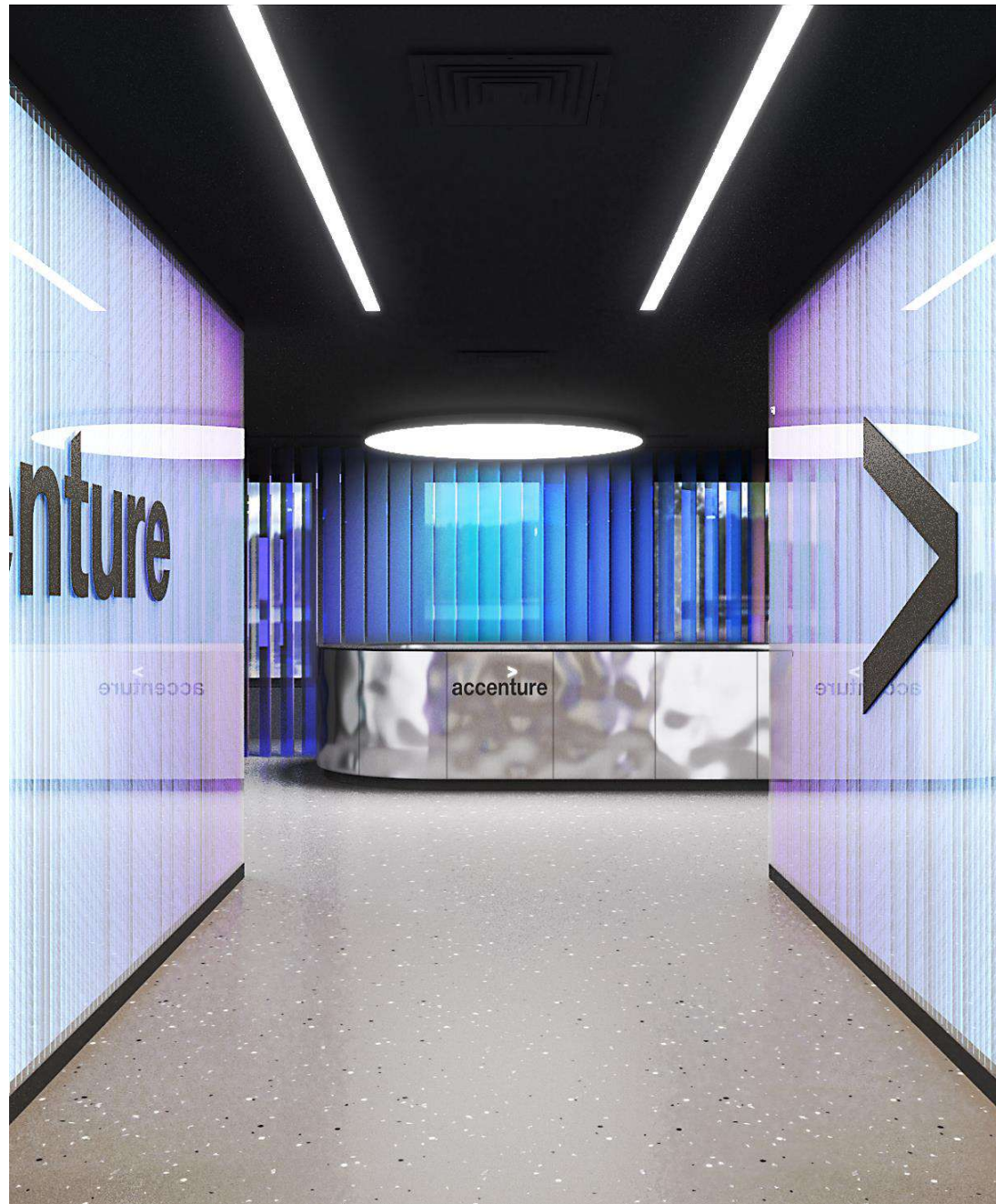




# Наши проекты

Accenture

Москва 2020г.





# Наши проекты

Accenture

Ростов-на-Дону 2020г.





# Наши проекты

Accenture

Ростов-на-Дону 2020г.





# Наши проекты

Accenture

Ростов-на-Дону 2020г.



# Наши проекты

Accenture

Ростов-на-Дону 2020г.





# Наши проекты

Accenture

Ростов-на-Дону 2020г.





# Наши проекты

Коворкинг SOK Арена Парк

Москва 2020г.

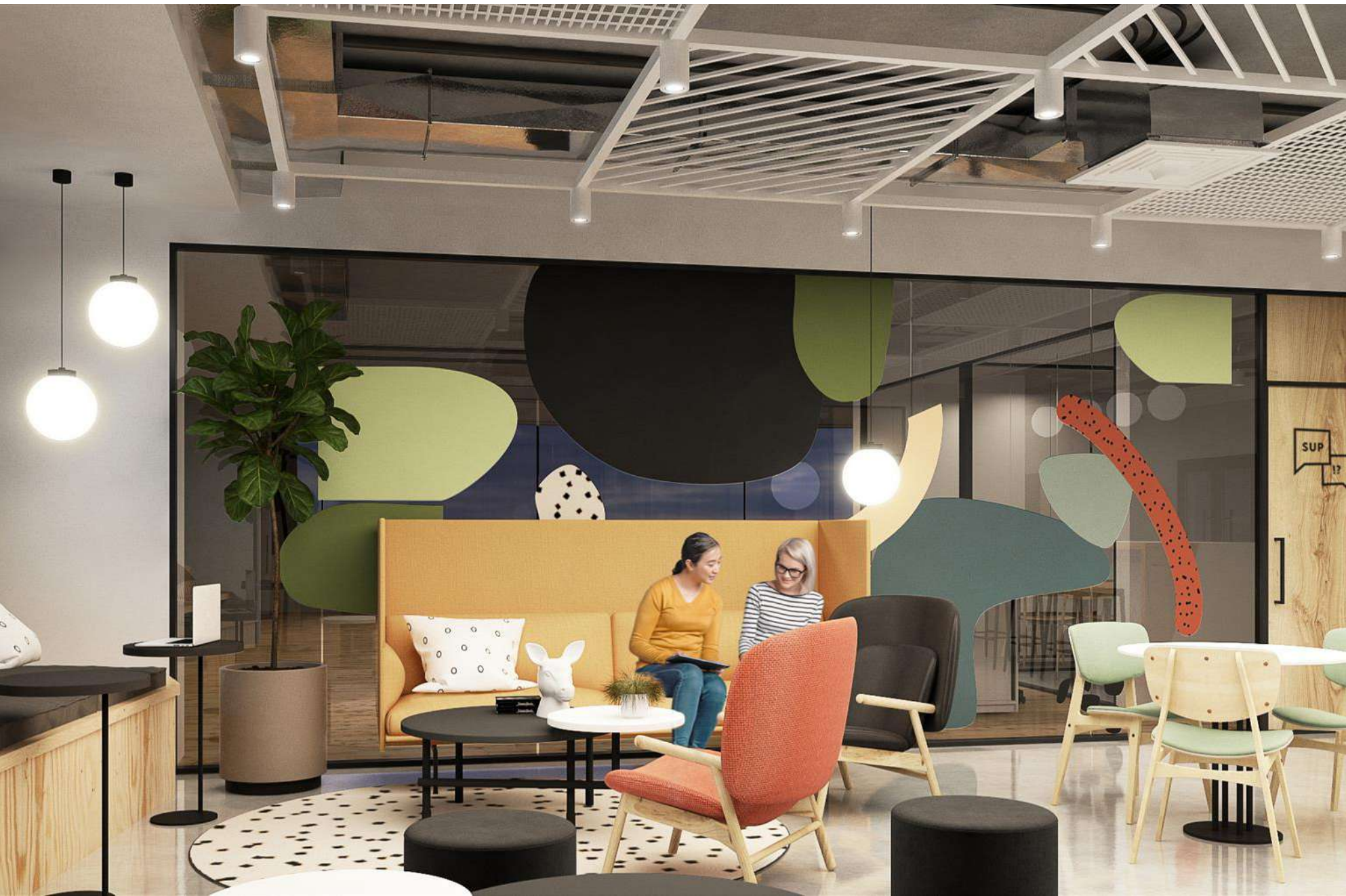




# Наши проекты

Коворкинг SOK Арена Парк

Москва 2020г.





# Наши проекты

Коворкинг SOK Арена Парк

Москва 2020г.

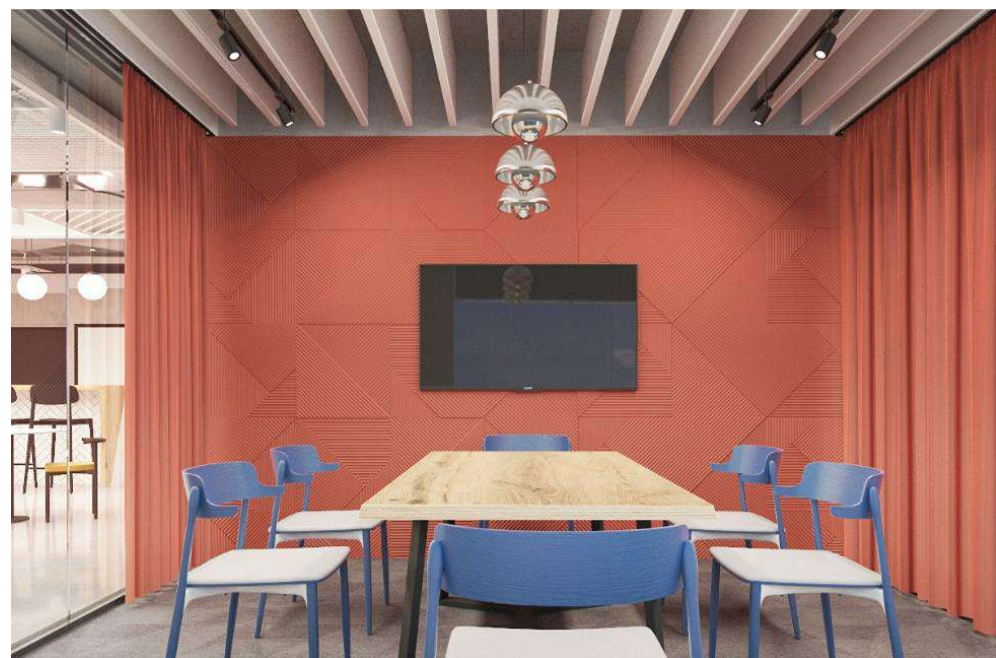




# Наши проекты

Коворкинг SOK Арена Парк

Москва 2020г.

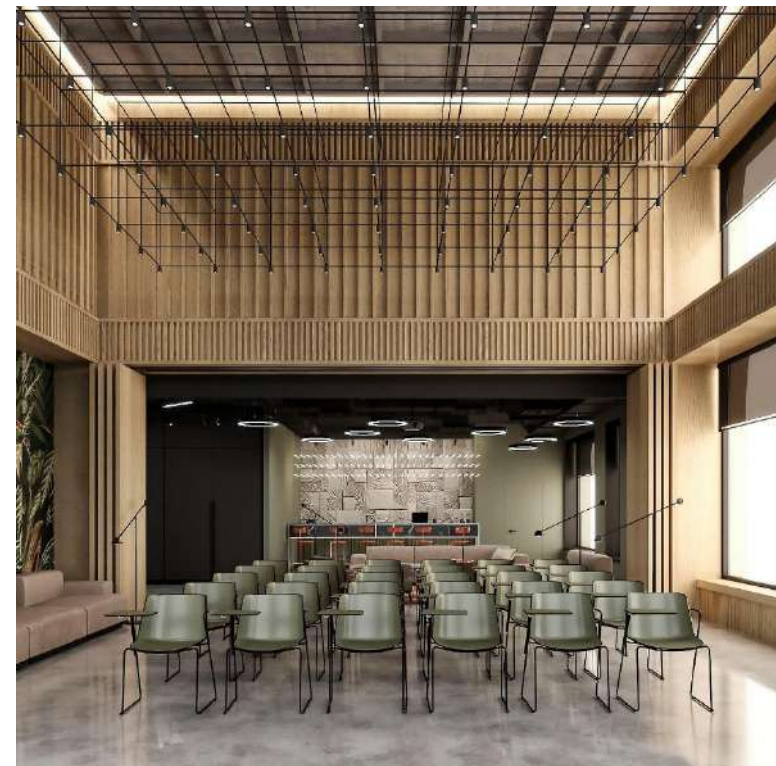




# Наши проекты

Рыбаков фонд

Москва 2020г.

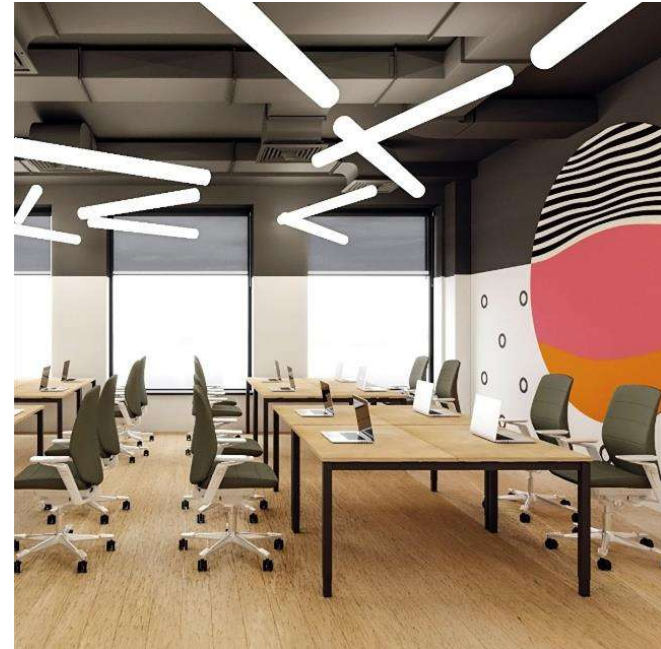




# Наши проекты

Рыбаков фонд

Москва 2020г.





# Наши проекты

Частный офис

Москва 2020г.





# Наши проекты

Частный офис

Москва 2020г.

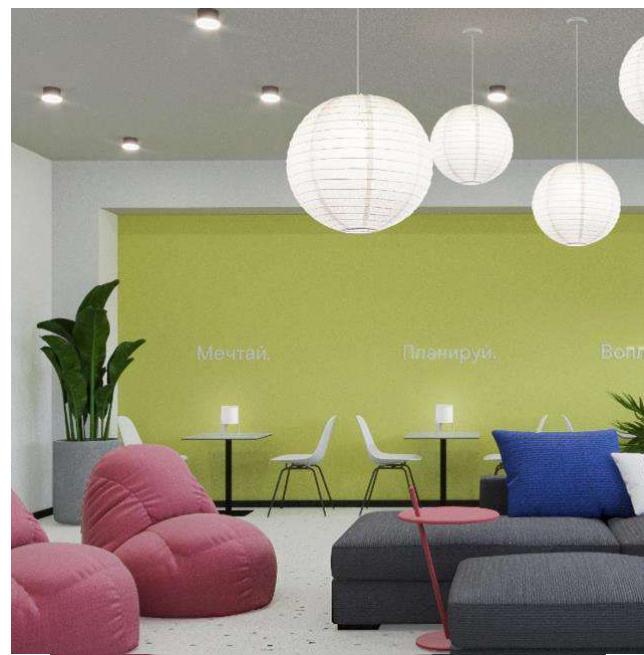




# Наши проекты

Учебный центр Ростелеком

Москва 2019г.

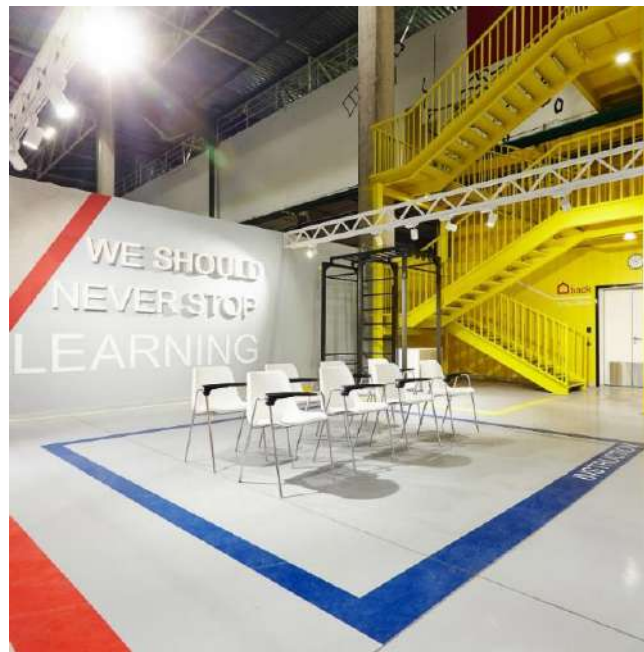
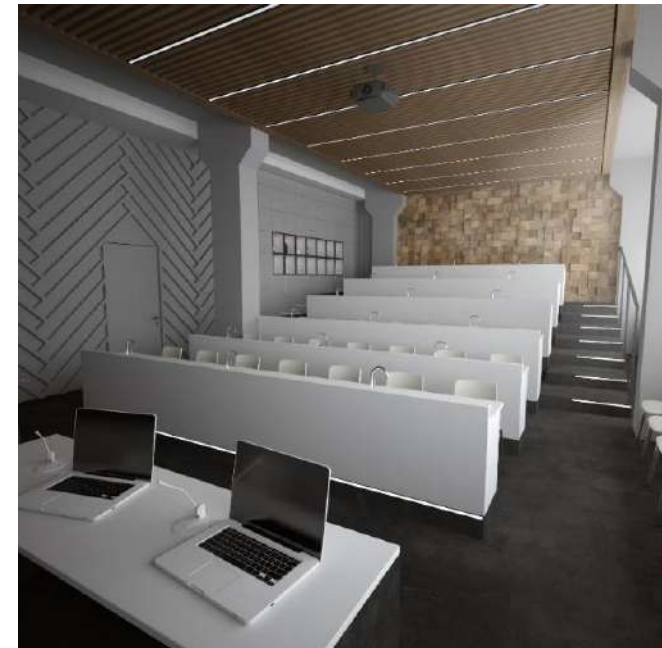




# Наши проекты

Huawei

Москва 2019г.

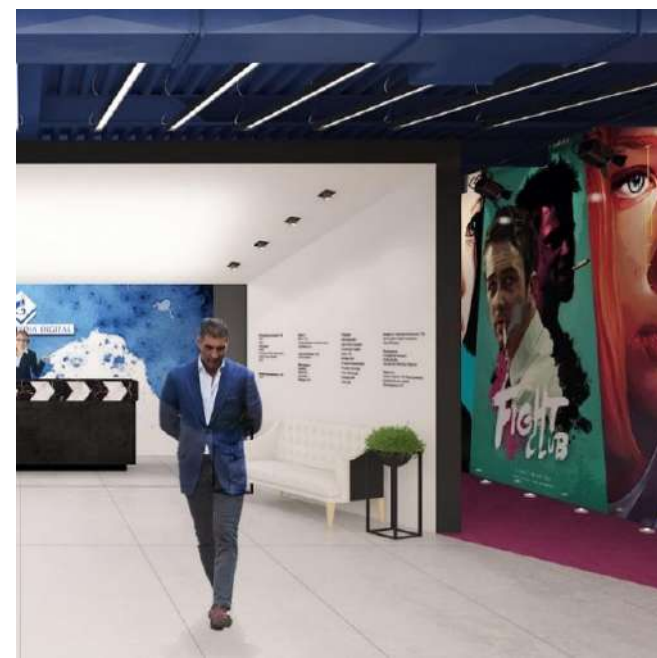




# Наши проекты

Газпроммедиа КИТ / Simple

Москва 2019г.





# Наши проекты

RED медиа / ВЭБ / Норильский никель

Москва 2018г.

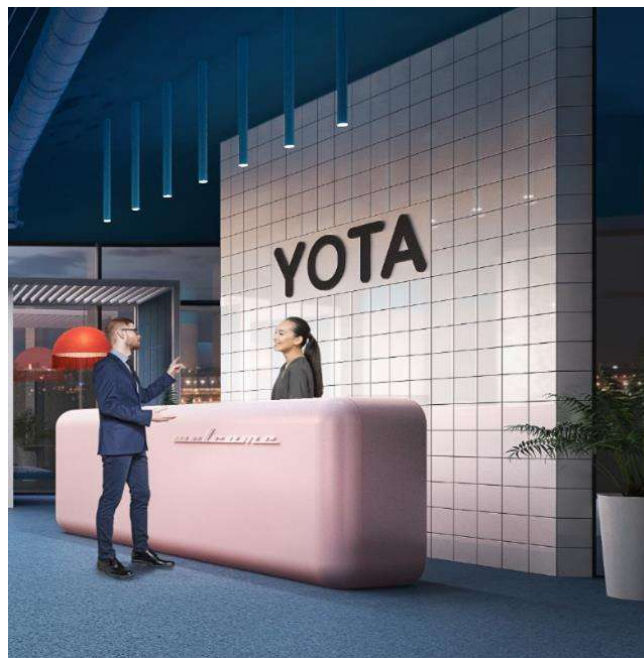




# Наши проекты

YOTA / Raiffeisen

Москва 2018г.

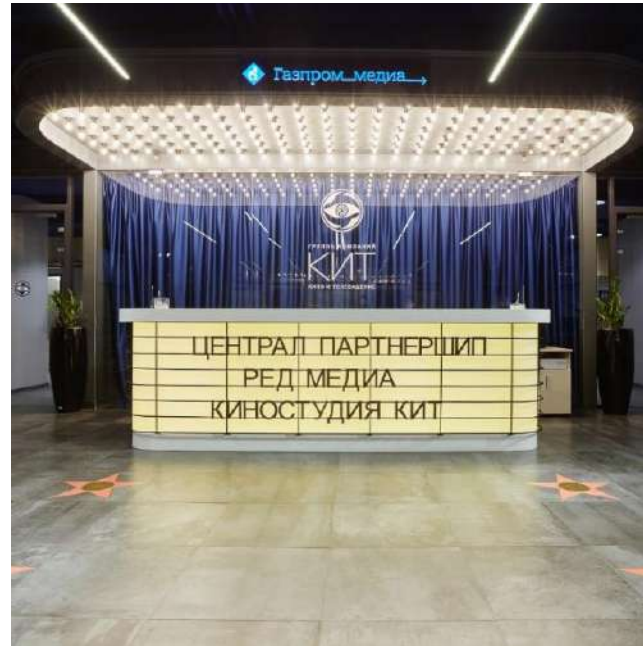




# Наши проекты

Сбербанк / Централпартнершип / Норильский никель

Москва 2018г.

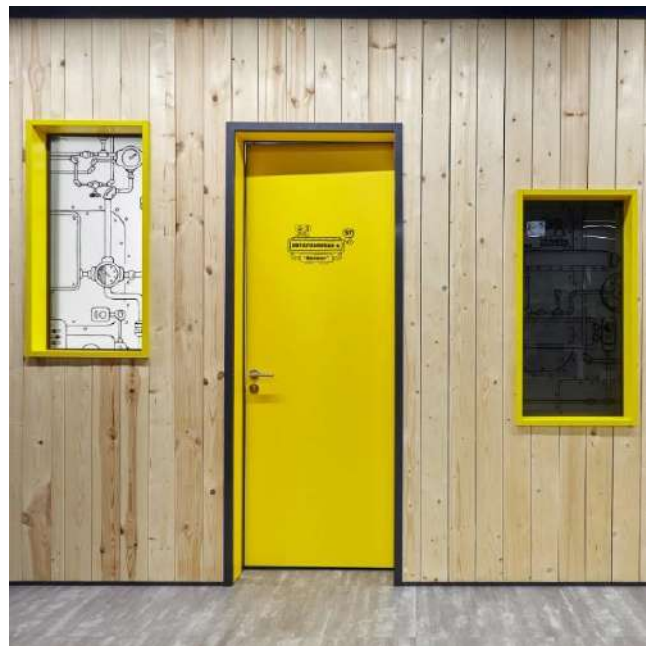




# Наши проекты

Киностудия КИТ / БКС

Москва 2018г.

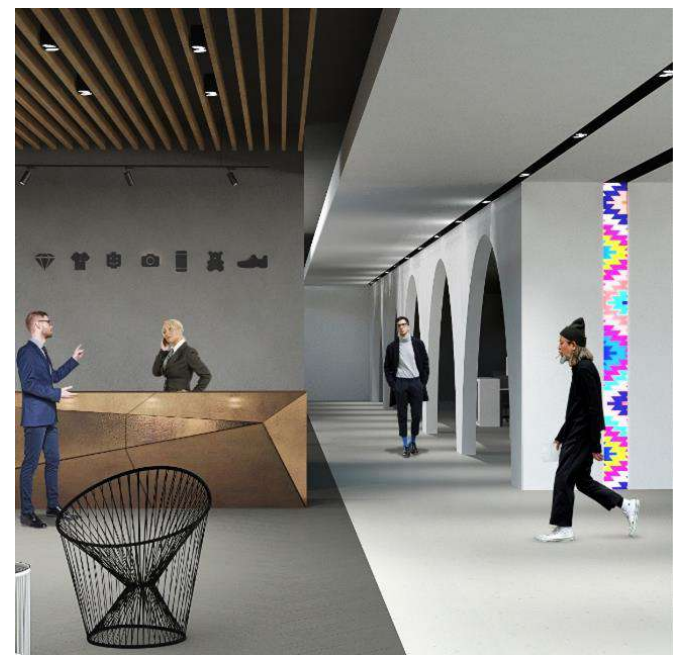




# Наши проекты

HONDA / ВДНХ / Inventive Retail Group

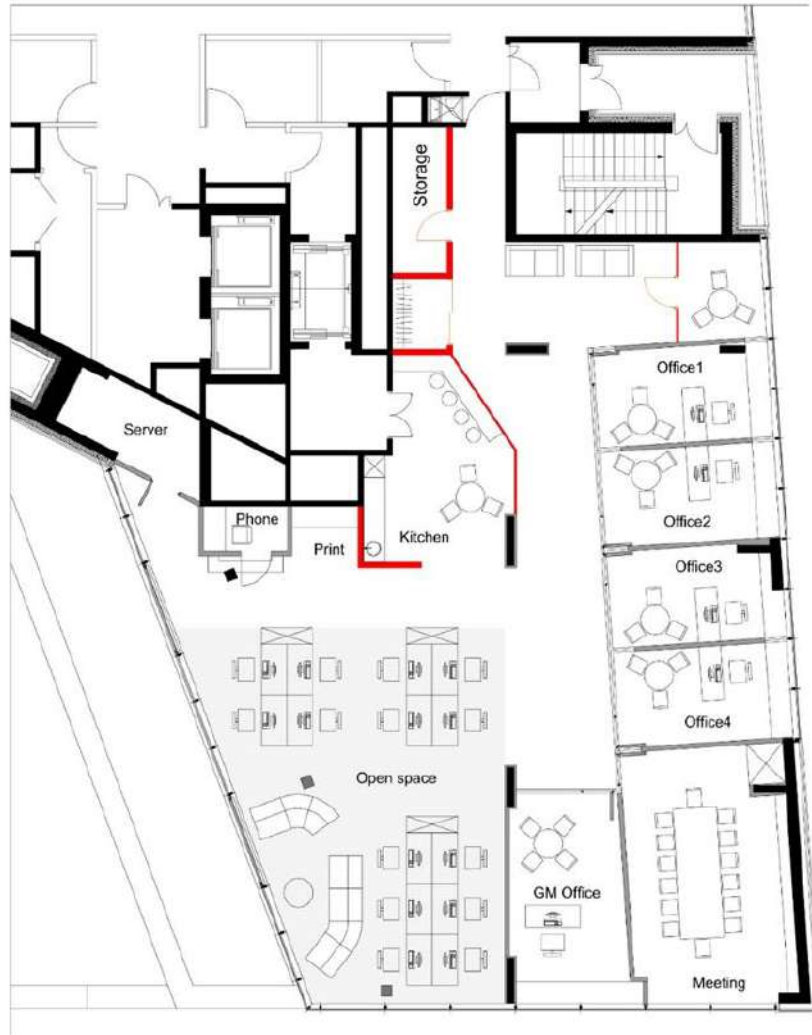
Москва 2018г.



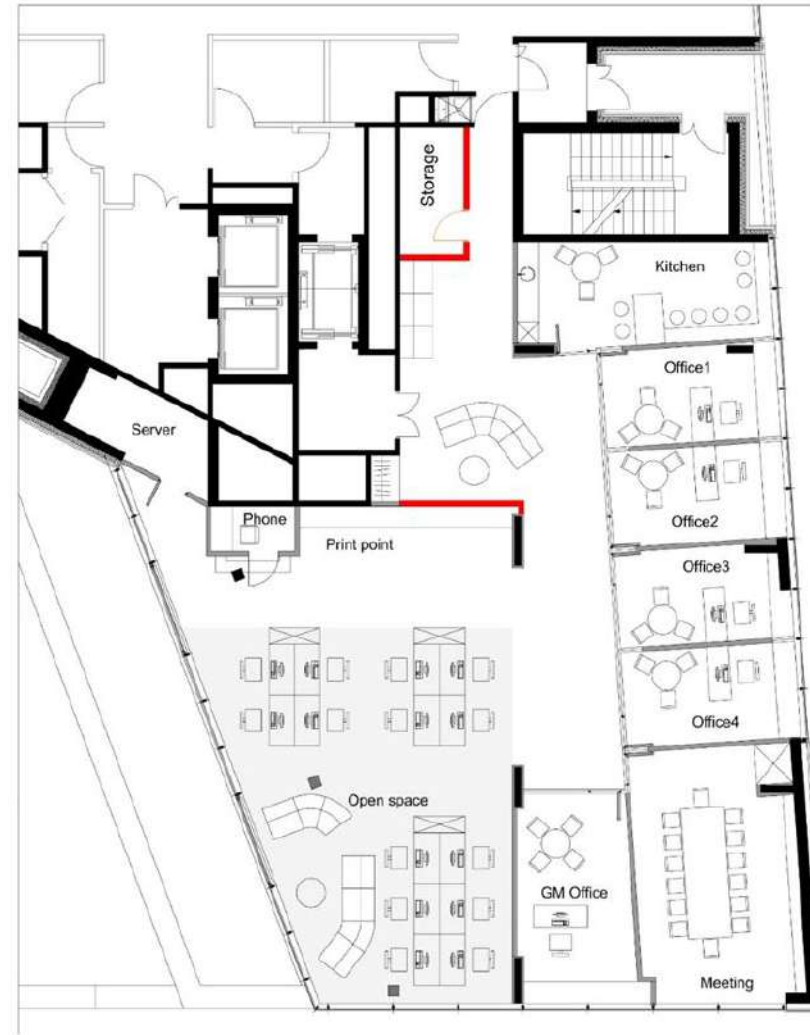


# Примеры планировочных решений

plan option 1



plan option 2



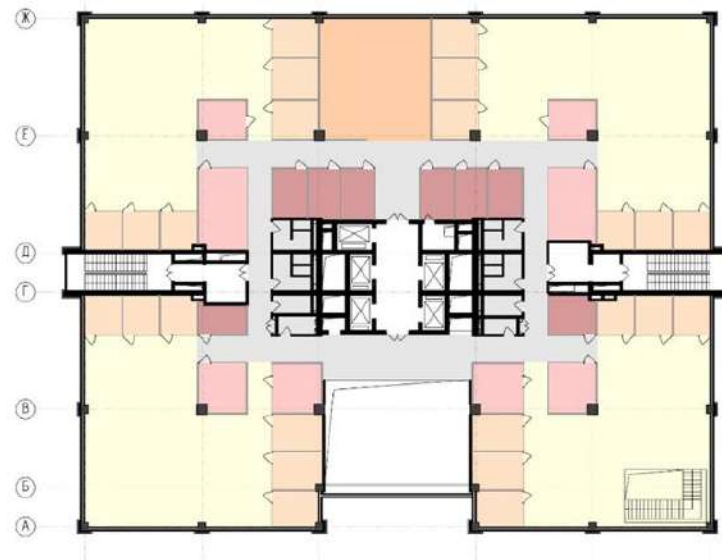


# Примеры планировочных решений





# Примеры планировочных решений



Пример быстрого  
перепланирования этажа  
бизнес центра под новые цели.

трансформация в 5 офисов



трансформация в 9 офисов





# Примеры планировочных решений





# Примеры планировочных решений

генеральный директор	1 чел.
дир. по опер. деятельности	1 чел.
директор по финансовому контроллингу	1 чел.
коммерческий директор	1 чел.
сбыт	8 чел.
руководитель коммерц. отдела	1 чел.
закупки	4 чел.
маркетинг + продукт мен. + обучение	10 чел.
финансовый директор	1 чел.
контроллинг	2 чел.
бухгалтерия + юрист	11 чел.
IT	5 чел.
дир. по персоналу	1 чел.
персонал	2 чел.
технический отдел	9 чел.
отдел экспл. зданий	3 чел.
обработка заказов	3 чел.
контроллинг сбыта	4 чел.
ресепшен	2 чел.

рядом со сбытом, но в отдельном кабинете

в отдельном кабинете  
желательно в отдельном кабинете  
2 сотрудника в отдельном кабинете

в отдельном кабинете





# Примеры планировочных решений







## НАШИ РАБОТЫ: ОБРАЗОВАТЕЛЬНЫЕ УЧРЕЖДЕНИЯ

КРАСОТА  
ПРОСТЫХ  
РЕШЕНИЙ



# Наши проекты

Конкурсный проект библиотеки в  
Гайд-Парке

Роль: Проектировщик

Функции: Разработка архитектурной концепции

Год создания: 2017

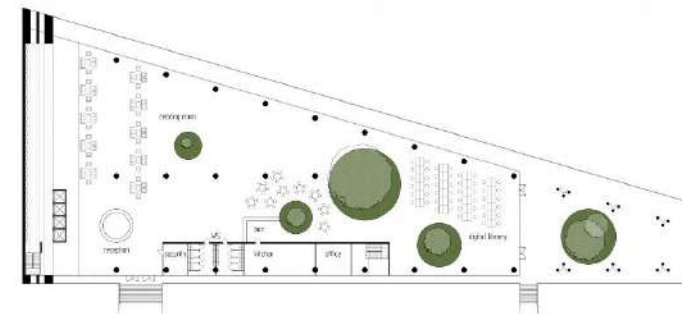
Расположение: Лондон

Статус: Конкурс идей

## Описание:

Концепция здания библиотеки в Гайд-парке расположена на берегу озера и напоминает открытую книгу, как своеобразный монумент чистому знанию.

Общая архитектура довольно брутальна и в то же время органично вписывается в пейзаж парка. На торцевом фасаде расположены ряды зеркал разного диаметра, что позволяет тяжеловесному объему раствориться в зелени крон. Кровля здания будто висит в воздухе и, сталкиваясь с гигантской этажеркой из книг, резко взмывает еще выше. Еще эффектней это выглядит в интерьере. Плоскую часть крыши прорезают круглые атриумы, в которых расположены внутренние дворики, где в хорошую погоду можно полежать в гамаке, наслаждаясь интересной книгой.





# Наши проекты

Конкурсный проект библиотеки в  
Гайд-Парке





# Наши проекты

Конкурсный проект библиотеки в  
Гайд-Парке



# Наши проекты

Детский сад в ЖК Ривер Парк

Роль: Проектировщик

Функции: Разработка архитектурной концепции и РД

Год создания: 2017

Расположение: Москва

Статус: Реализация

## Описание:

Исходя из технического задания и планировки помещения, игровая зона должна была отделяться от спальни раздвижной перегородкой. Но наличие большого количества окон не позволяет разместить шкафы вдоль стен. Поэтому мы предлагаем сделать статичную интерактивную стену-шкаф со множеством отделений для хранения игрушек, книг и т. д. Верхняя часть, куда доступ для детей ограничен, предназначена для личных вещей преподавателей и методических пособий. Вся мебель, за исключением стульев, сделана из натурального бука. В игровой зоне мы предлагаем использовать столы-трансформеры, собранные из отдельных модулей. При желании они легко меняют свою конфигурацию, что позволяет реорганизовать пространство и внести нотку веселья и оригинальности. Для экономии пространства в качестве кроватей мы остановили выбор на трехуровневых слитных модулях, которые так напоминают кучевые облака. В качестве напольного покрытия используется виниловый однородный линолеум. Это популярное покрытие для детских садов и других учреждений, так как однородная поверхность не теряет свой эстетический вид даже спустя несколько лет активной эксплуатации. Потолок и свет Для простоты и удобства эксплуатации в качестве материала для потолков мы предлагаем использовать бесшовный армстронг. Все светильники светодиодные и имеют разный диаметр, за счет чего в спальне создается имитация звездного неба.





# Наши проекты

Детский сад в ЖК Ривер Парк



# Наши проекты

Учебный центр Ростелеком  
(благоустройство)

Роль: Проектировщик

Функции: Разработка архитектурной концепции и РД

Год создания: 2021

Расположение: Московская область, Пушкино

Статус: Реализация

## Описание:

Сегодня «Ростелеком», продолжая тенденцию заботы о нуждах своих сотрудников, предложил нашей компании разработать концептуальный проект благоустройства территории своего учебного центра. Более того, особенности территории создали перед нами ряд интересных, но непростых для решения дизайн-задач. Как и в случае с любым проектом благоустройства, прежде всего команда MS Architects взялась за анализ территории.

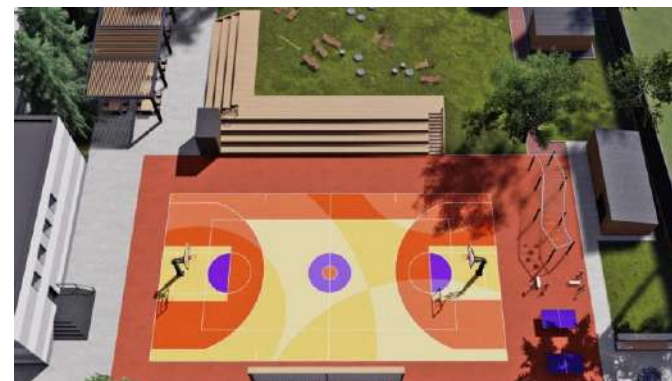
Не менее важной задачей оставалось соответствие наших стилистических решений общей «дизайн-политике» компании. В проекте мы максимально использовали предлагаемые нашими коллегами материалы и элементы. Освещение и большая часть отдельно стоящих малых архитектурных форм были взяты нашими специалистами непосредственно из бренд-бука компании «Ростелеком», и органично вписаны в наши функциональные зоны.





# Наши проекты

Учебный центр Ростелеком  
(благоустройство)





# Наши проекты

## Учебный центр Ростелеком

Роль: Проектировщик

Функции: Разработка архитектурной концепции и РД

Год создания: 2019

Расположение: Московская область, Пушкино

Статус: Реализован

### Описание:

Интерьеры учебного центра должны выглядеть современно, мотивировать молодых специалистов и подчеркивать инновационную деятельность компании. При этом все проектные и отделочные работы проводятся в сжатые сроки, бюджетно и просто.

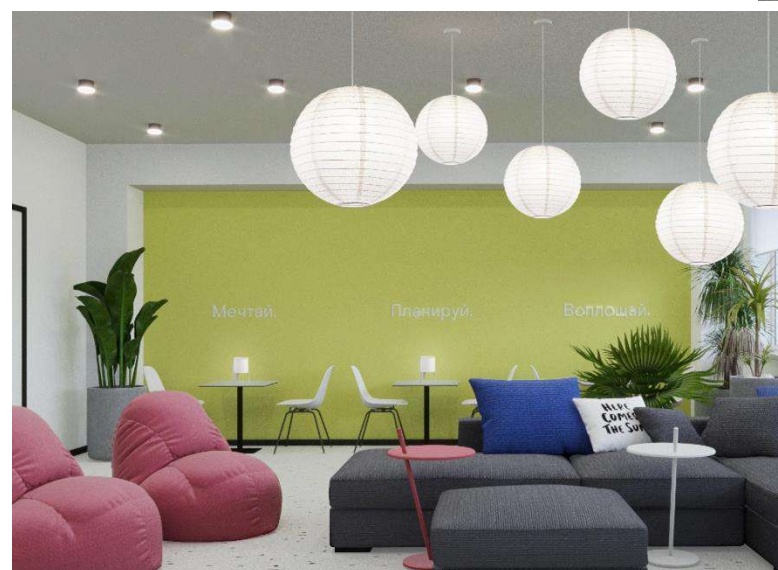
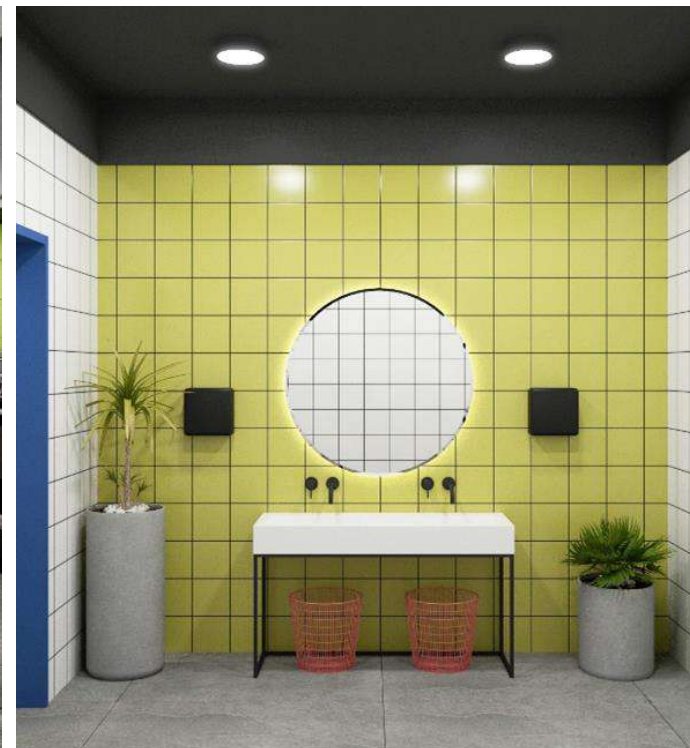
Концептуально помещения представляют собой светлые и легкие пространства, содержащие цветовые акценты сочных, жизнерадостных оттенков. Подчеркнутая простота конструктивных элементов в сочетании с мягкими линиями декора и мебели создает атмосферу, приятную для учебы и творчества. Нейтральная отделка является фоном для элементов брендинга. Такая схема не только создает имидж, но и коммерчески выгодна - интерьеры легко трансформировать и обновлять за счет мобильных элементов (мебели, графики и пр.) В помещениях общежития внимание уделено комфорту: натуральные цвета и текстуры, функциональная мебель.





# Наши проекты

## Учебный центр Ростелеком





# Наши проекты

Архитектурная Концепция корпоративного университета ОМК

Роль: Проектировщик

Функции: Разработка архитектурной концепции

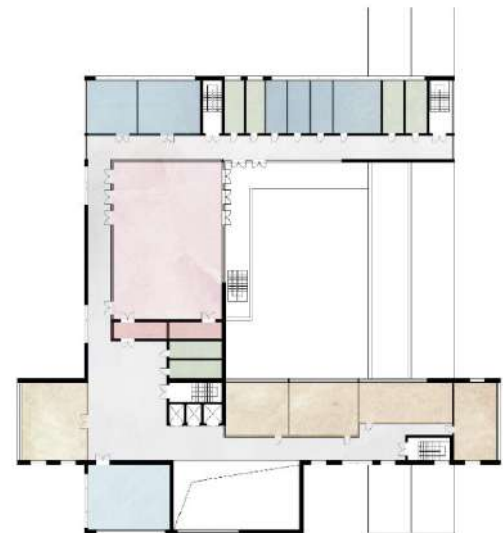
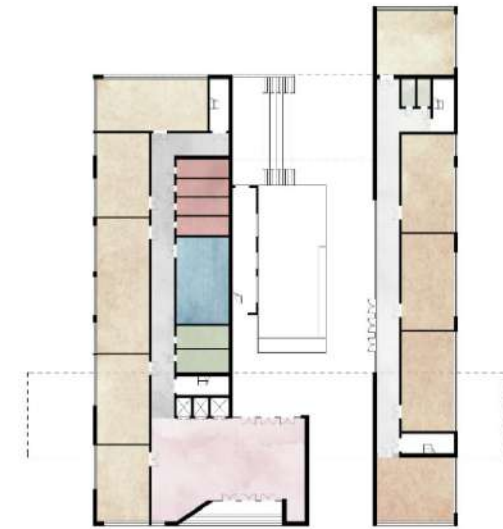
Год создания: 2019

Расположение: Москва

Статус: концепция сдана, ожидаем решения по следующему этапу

## Описание:

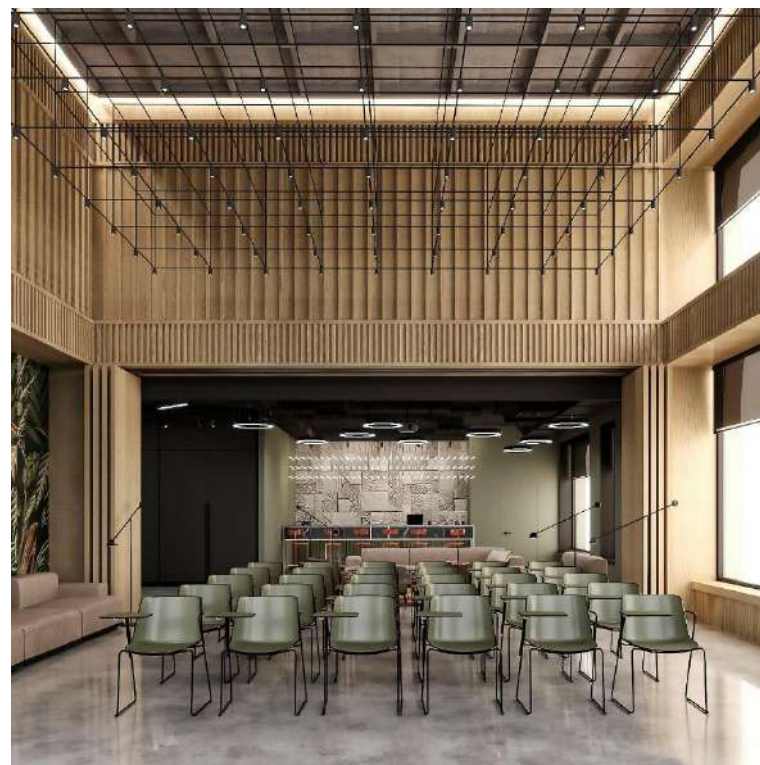
Здания корпоративного университета Объединенной Металлургической Компании должно стать визитной карточкой как самой компании так и города Выкса, в котором оно планируется. Современная архитектура олицетворяет прогрессивный подход и призвана привлечь молодых специалистов. Здесь для их обучения созданы максимально комфортные условия – учебные классы и лаборатории, оборудованные по последнему слову техники и комфортные зоны отдыха. Архитектура здания состоит их сложного пересечения простых архитектурных объемов со скатными крышами и хорошо вписывается в малоэтажную городскую панораму.





# Наши проекты

Архитектурная Концепция корпоративного  
университета ОМК







## НАШИ РАБОТЫ: МОП

КРАСОТА  
ПРОСТЫХ  
РЕШЕНИЙ



# Наши проекты

ДИЗАЙН-ПРОЕКТ ВХОДНОЙ ГРУППЫ ЖИЛОГО  
ДОМА



Площадь: 81 м<sup>2</sup>  
Расположение: г.  
Костомукша  
Назначение: Холлы



Наши проекты  
ДИЗАЙН-ПРОЕКТ ВХОДНОЙ ГРУППЫ ЖИЛОГО  
ДОМА





# Наши проекты

## ИНТЕРЬЕР ПОДЪЕЗДА В МНОГОКВАРТИРНОМ ДОМЕ



Площадь: 120 м2

Расположение: г.

Москва

Назначение: Дизайн  
интерьеров



# Наши проекты

ДИЗАЙН-ПРОЕКТ ВХОДНОЙ ГРУППЫ ЖИЛОГО  
ДОМА



# Наши проекты

## ДИЗАЙН-ПРОЕКТ ВХОДНОЙ ГРУППЫ ЖИЛОГО ДОМА



Площадь: 400 м2

Расположение: г.

Москва

Назначение: Дизайн  
интерьера



# Наши проекты

ДИЗАЙН-ПРОЕКТ ВХОДНОЙ ГРУППЫ ЖИЛОГО  
ДОМА





# Наши проекты

## РЕНОВАЦИЯ ХОЛЛА НОРДСТАР-ТАУЭР



Площадь: 678 м2  
Расположение: г.  
Москва  
Назначение: Дизайн  
интерьера



# Наши проекты

## РЕНОВАЦИЯ ХОЛЛА НОРДСТАР-ТАУЭР





# Наши проекты

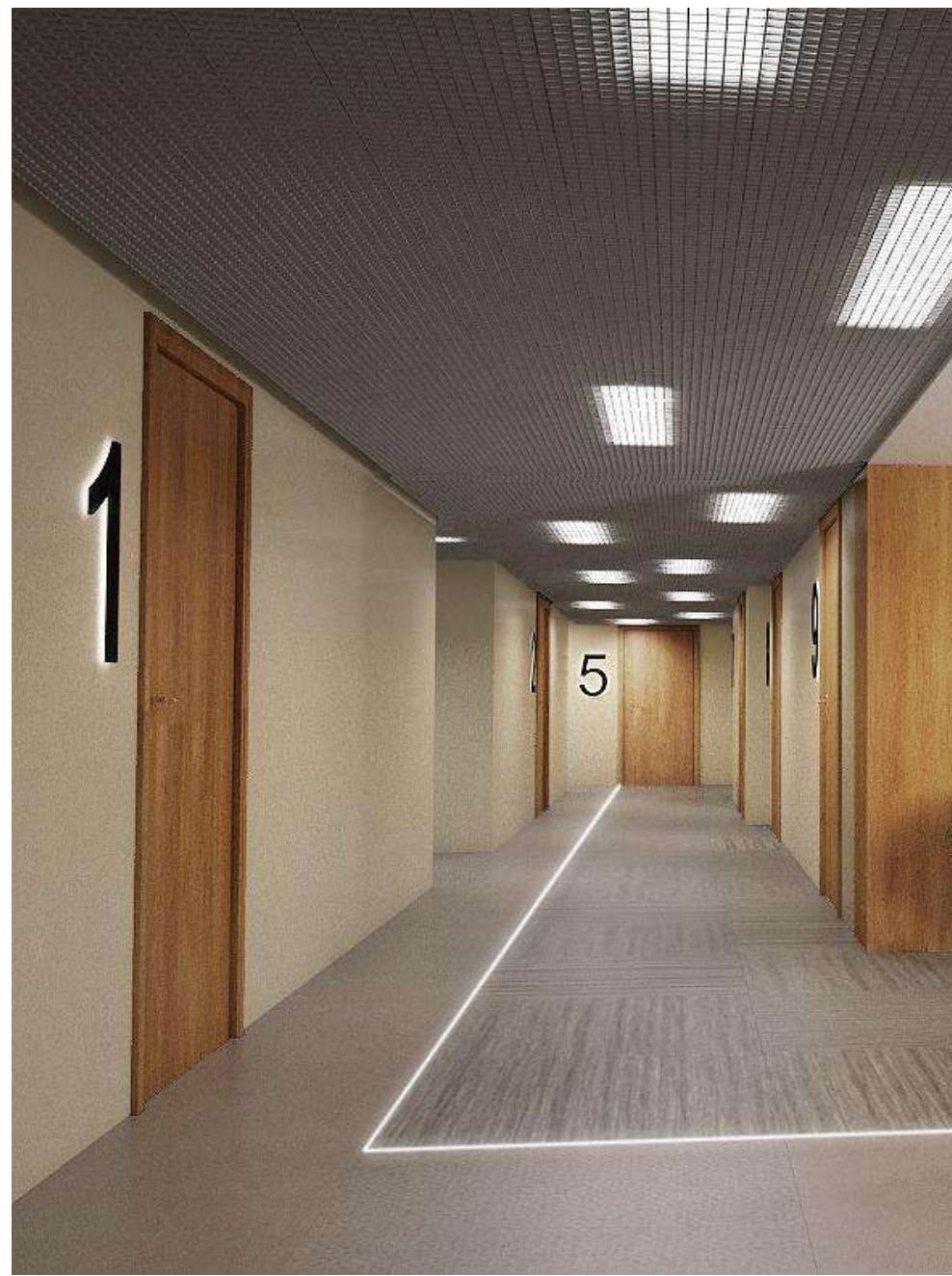
## ВХОДНАЯ ГРУППА ГОСТИНИЦЫ ПОЛЯРНАЯ ЗВЕЗДА



Площадь: 380 м2  
Расположение: г.  
Норильск  
Назначение: Дизайн  
интерьера



Наши проекты  
ВХОДНАЯ ГРУППА ГОСТИНИЦЫ ПОЛЯРНАЯ  
ЗВЕЗДА





Наши проекты  
ДИЗАЙН ЗАВОДА FOROOM



↑ 2 Openspace  
Meeting room  
Showroom

← 1 Manager  
Canteen  
Lounge zone



Наши проекты  
ДИЗАЙН ЗАВОДА FOROOM





