

N BEST
OFFICE
AWARDS

ЛАУРЕАТ
ПРЕМИИ
2022



КРАСОТА
ПРОСТЫХ
РЕШЕНИЙ

MS
architects



О компании MS Architects

МС АРХИТЕКТС – креативная команда архитекторов, инженеров, конструкторов и дизайнеров. Нам удалось сформировать слаженный коллектив единомышленников с высоким творческим потенциалом и прочными убеждениями, и серьезным опытом разработки проектной документации. Мы постоянно совершенствуемся, стараясь не отставать от мировых тенденций в дизайне и проектировании.

Наша команда состоит исключительно из высококвалифицированных профессионалов с большим опытом работы, среди которых инженеры-архитекторы, конструкторы, визуализаторы, дизайнеры интерьеров и ландшафтные дизайнеры с высшим профильным образованием.

Мы предоставляем услуги по всем видам проектных работ и дизайну интерьеров. Среди наших клиентов как крупные банки (Сбербанк России, Внешэкономбанк) так и представители крупного бизнеса и госкорпорации (Роскосмос, Ростелеком, Газпром-медиа, Норильский Никель).

В нашем портфолио Вы найдете дизайн-проекты, проекты и рабочую документацию офисов, коворкингов, торговых центров, музеев, школ и детских садов, коттеджных поселков. Также мы разрабатываем проекты инженерных систем и прочие разделы согласно ПП № 87.

Нашему качеству доверяют:



КЛЮЧЕВЫЕ СОТРУДНИКИ АРХИТЕКТУРНОЕ БЮРО MS ARCHITECTS



Михаил Хорошавцев
Генеральный директор



Василий Бирюков
Главный архитектор



Одишария Андрей
Директор по развитию



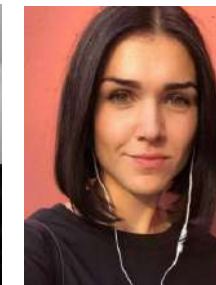
Фархутдинов Артур
Руководитель проектов



Олег Дементьев
Главный инженер



Андрей Носов
Руководитель проектов



Мария Комарова
Мария Комарова



Евгений Матюшкин
Главный архитектор



Татьяна Ерасова
Ведущий архитектор



Александр Лаврушин
Заместитель ГИПа



Мальцев Игорь
Инженер ЗОМ СКС



Анна Нахшкарян
Ведущий архитектор



Иванитская Дарья
Архитектор



Маргарита Гоголева
Дизайнер



Коржавина Маргарита
Дизайнер



Елена Пастухова
Дизайнер



Громов Александр
Конструктор



Абдулов Рафазль
Архитектор



Миронова Анастасия
Архитектор



Борисов Виктор
Архитектор-конструктор



Хозиева Татьяна
Дизайнер



Замотин Виктор
Консультант, Эксперт по
Эксклюзивным интерьерам



Мария Ляутер
Дизайнер



Николаев Дмитрий
Инженер-архитектор



Кирьянова Кристина
Дизайнер

3

Отзывы наших клиентов



Общество с Ограниченной Ответственностью
"ТЕХКОМПАНИЯ ХУАВЕЙ"

Место нахождения: 121614, Российская Федерация, г. Москва, ул. Крылатовая д.17, этаж 2
Registered Office: 17/2 Krylatovaya Str., Moscow 121614, Russian Federation
Тел (Tel): (495) 234-06-86 Факс (Fax): (495) 234-06-83

Иск.: № 01/07-10 от 10.07.2018 г.,
г. Москва

Настоящим письмом ООО «Техкомпания Хуавэй» (ИНН 7714186804; ОКПО 55189013; 121614, г. Москва, ул. Крылатовая, д. 17, корпус 2) благодарит архитектурное бюро «MS architects» за креативный подход в дизайне и помощь в реализации проекта офиса. Ваши интуитивные идеи и сложные решения привели к отличному результату. Интерьер получился не только с отличной визуальной эстетикой, но и, что не менее важно, удобен для сотрудников и посетителей. Выразили отдельную благодарность за скорость реализации проекта и оперативный отклик по всем вопросам и изменениям. В частности, хотелось бы поблагодарить авторский коллектив – Василия Барокова, Татьяну Холмову, Алену Голубицкую.

Уполномоченный представитель
ООО «Техкомпания Хуавэй»



Исakov I.M.

ООО «Техкомпания Хуавэй»
Росси́я, 121614 Москва
Ул. Крылатовая, д.17, корпус 2
Бизнес-Мир «Крылатовая Деловая»
Тел: +7(495) 234-0686
Факс: +7(495) 234-0683
E-mail: h@h.com



www.dpm-kat.ru
121357, Россия, Москва, ул. Ваварский, 23, этаж 33
ООО «Газпром Медиа»
+7 (495) 777-1791

От лица руководства ООО «ГПМ КИТ» благодарим компанию «MS Architects» в лице генерального директора Михаила Хорошавцева, а также Марину Лиутер, Бирюкова Василия и всех дизайнеров, задействованных в реализации нашего проекта, за оперативность в решении вопросов при реализации проекта и оригинальные стилиевые решения.

С вами приятно работать. Надеемся и впредь сотрудничать с вами!

Директор по управлению проектами А.Л. Громков



122007 | Москва | ул. 4-я Магистральная, 11 стр.2
Т. +7 495 610 50 01 | info@simple.ru
www.simple.ru

№ _____
от _____

Генеральному директору
ООО «МС Архитексто»
Москва, Пискаревский проспект ул., 23/04/8
М. А. Карповскому

Уважаемый Михаил Алексеевич!

От лица руководства компании «SIMPLE» выражаем признательность и благодарность архитектурной компании «МС Архитексто» за высочайший профессионализм. Ваши дизайнерские решения как нельзя лучше воплотили наши желания в жизнь. Вы чуткие и внимательные люди, с которыми приятно работать. Надеемся на дальнейшее сотрудничество!

Успехов!

С уважением,

Руководитель отдела строительства

Д. Ю. Иванов



Отзывы наших клиентов



Публичное акционерное общество «Ростелеком»

МАКРОРЕГИОНАЛЬНЫЙ ФИЛИАЛ «ЦЕНТР»
ул. 3-я Хорошевская, д. 17, корпус 1
г. Москва, Россия, 123208
тел.: +7 (499) 998-16-16, факс: +7 (499) 998-16-15
e-mail: info@center.rt.ru, web: www.center.rt.ru

№ 001/МАС/№ 03/05/2016/020

На № _____ от _____
Благодарственное письмо

Уважаемый Михаил Алексеевич,

Макрорегиональный филиал «Центр» ПАО «Ростелеком» выражает благодарность коллективу архитектурного бюро «MS Architects» за высокий профессионализм, оперативность и качество выполнения проектных работ.

В ходе проектирования офисного пространства для наших сотрудников, специалисты компании «MS Architects» проявили понимание, интерес, желание максимально точно реализовать наш запрос, помогая при этом выбрать оптимальные решения и предлагая оригинальные идеи.

Благодарим Вас за профессионализм и продуктивное сотрудничество. Желаем творческого вдохновения, успехов и новых проектов.

Советник директора
макрорегионального филиала

Т.М. Демущкина

Колноних Ирина Михайловна
+7(495) 855-47-17



Акционерное общество «Фирма «Алиум Групп» (ООО «Алиум Групп»),
142279, Российская Федерация, область Московская, район Серпуховский,
районный поселок Оболдино, пр. Южная линия д.10, строение 7В
инженерный центр
Представительство в Москве: РД, 151602, г.Москва, ул.Щавленская, д.21, стр.П, 4 этаж
ИНН 50/7007/10, ОГРН 50/70/0302, ОК/ТО 3487/8969, ОК/ТНО 4866/852, ОГРН 50/2003/774893

тел/факс: +7 4957 26-01-07
e-mail: info@aliumgroup.ru
тел/факс: +7 495 646-28-98

Иск. _____ от «__» _____ 20__ г.

на № _____ от «__» _____ 20__ г.

Генеральному директору
ООО «МС Architects»
Хорошавцеву М.А.

Благодарность

Уважаемый Михаил Алексеевич!

Руководство АО «ФП «Облаки» выражает благодарность всему коллективу ООО «МС Architects» за разработку фасадных решений нашего производственного комплекса. Особо хотелось бы отметить главного архитектора проекта Василия Владиславовича Бирюкова и генерального директора Михаила Алексеевича Хорошавцева за высокий профессионализм в работе, приведший к прекрасному результату.

Желаем вам и вашей компании процветания и успехов!

Директор по управлению строительством и
эксплуатацией объектов



П.В. Галин

Иск. Егитязова Е.И.
Тел. +7 495 646 28 98



НАШИ РАБОТЫ: ОФИСЫ

**КРАСОТА
ПРОСТЫХ
РЕШЕНИЙ**



ЛАУРЕАТ
ПРЕМИИ
2022



Наши проекты

KIA

Москва 2022г.



Наши проекты

KIA

Москва 2022г.



Наши проекты

LDC

Ростов-на Дону 2021г.



Наши проекты

LDC

Ростов-на Дону 2021г.



Наши проекты

LDC

Ростов-на Дону 2021г.



Наши проекты

Рыбаков Тауэр

Москва 2021г.



Наши проекты

Фитнес-коворкинг «Территория»

Москва 2021г.



Наши проекты

Фитнес-коворкинг «Территория»

Москва 2021г.



Наши проекты

Фитнес-коворкинг «Территория»
Москва 2021г.



Наши проекты

FOROOM

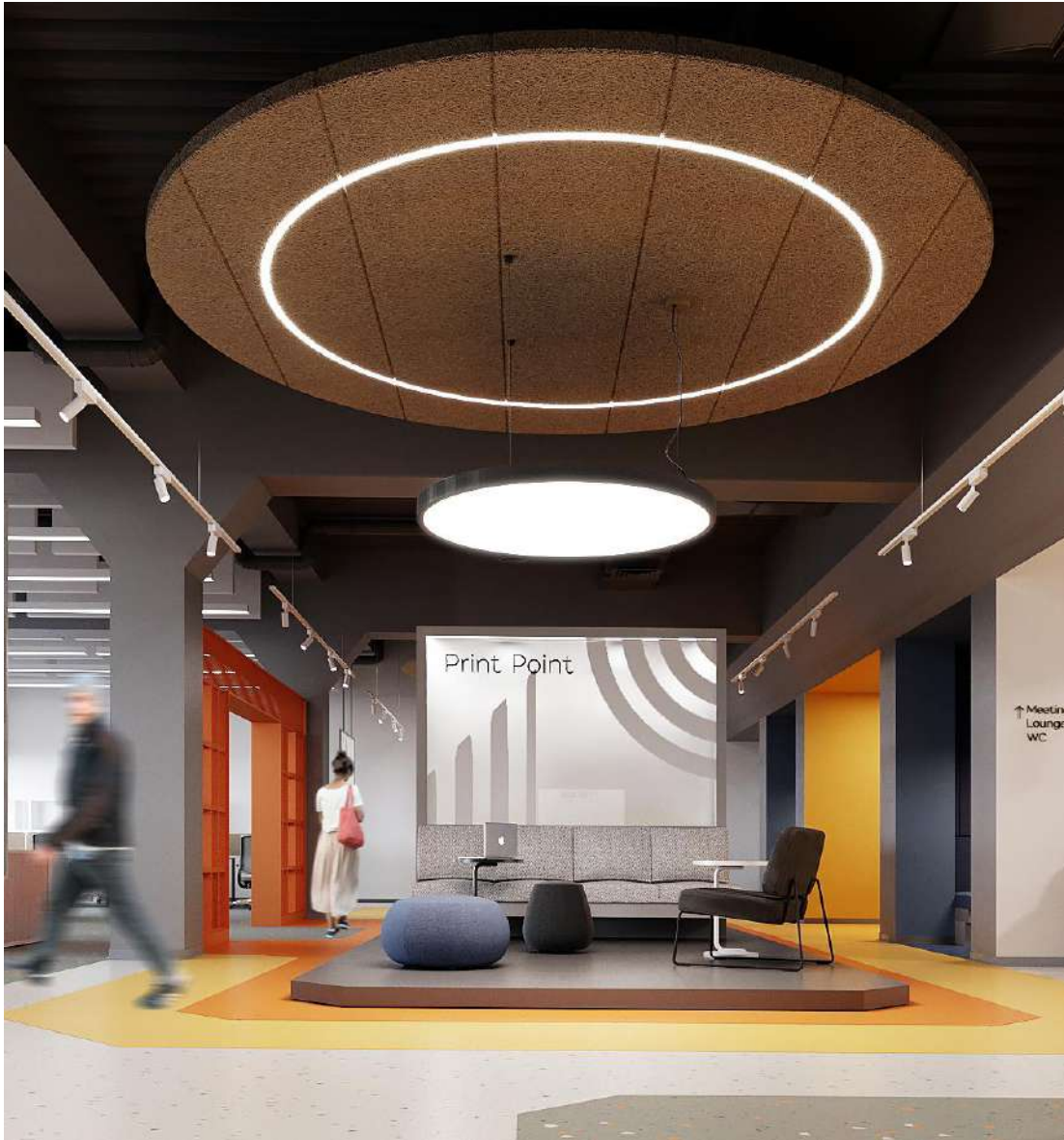
Москва 2020г.



Наши проекты

FOROOM

Москва 2020г.



Наши проекты

FOROOM

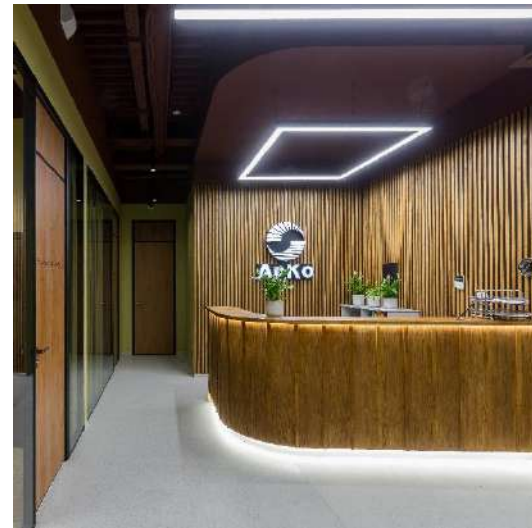
Москва 2020г.



Наши проекты

АрКо

Москва 2020г.



Наши проекты

Норникель

Москва 2020г.



Наши проекты

Норникель

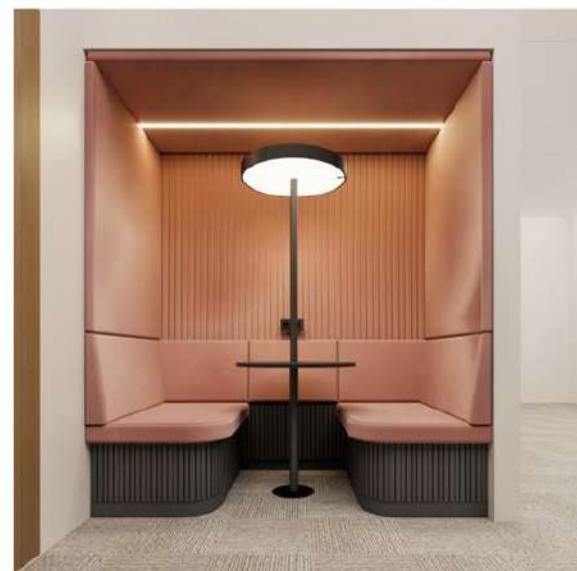
Москва 2020г.



Наши проекты

Норникель

Москва 2020г.



Наши проекты

Норникель

Москва 2020г.



Наши проекты

Accenture

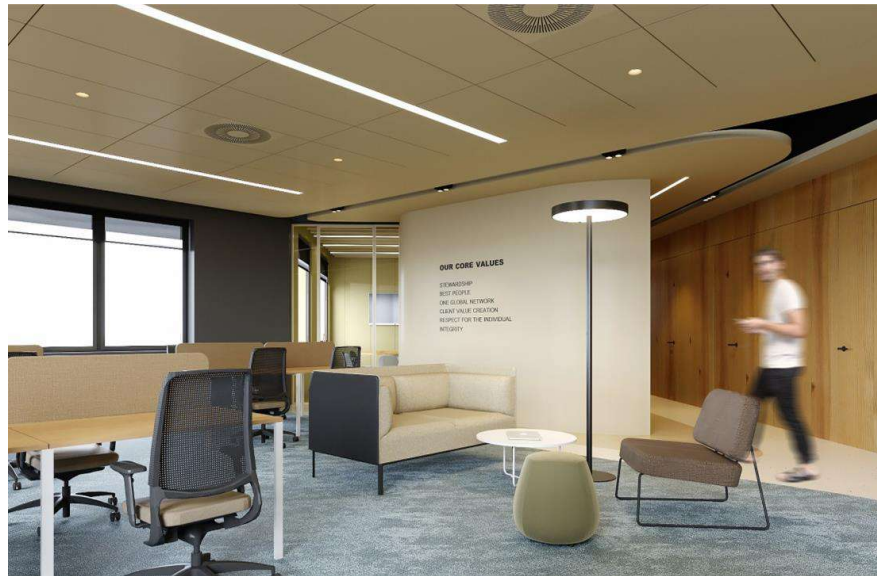
Москва 2020г.



Наши проекты

Accenture

Москва 2020г.



Наши проекты

Accenture

Тверь 2020г.



Наши проекты

Accenture

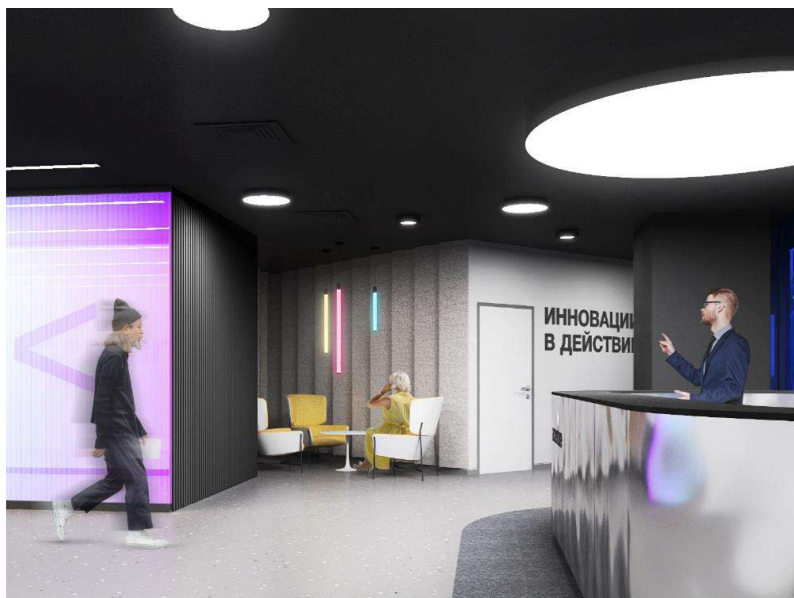
Тверь 2020г.



Наши проекты

Accenture

Москва 2020г.



Наши проекты

Accenture

Ростов-на-Дону 2020г.



Наши проекты

Accenture

Ростов-на-Дону 2020г.



Наши проекты

Accenture

Ростов-на-Дону 2020г.



Наши проекты

Accenture

Ростов-на-Дону 2020г.



Наши проекты

Accenture

Ростов-на-Дону 2020г.



Наши проекты

Коворкинг SOK Арена Парк

Москва 2020г.



Наши проекты

Коворкинг SOK Арена Парк

Москва 2020г.



Наши проекты

Коворкинг SOK Арена Парк

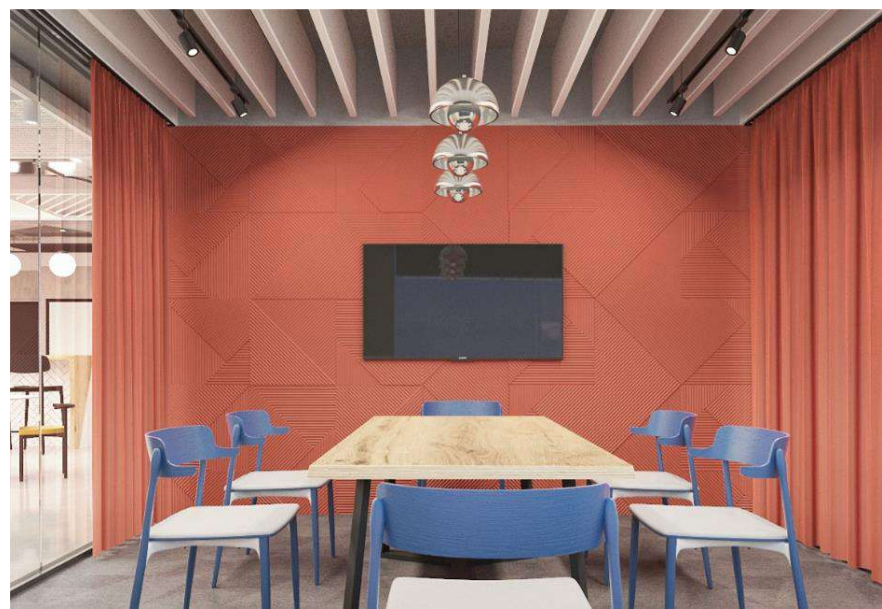
Москва 2020г.



Наши проекты

Коворкинг SOK Арена Парк

Москва 2020г.



Наши проекты

Рыбаков фонд

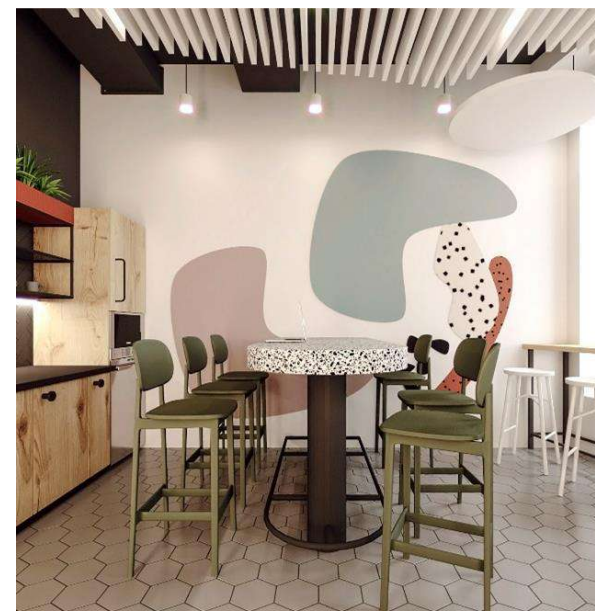
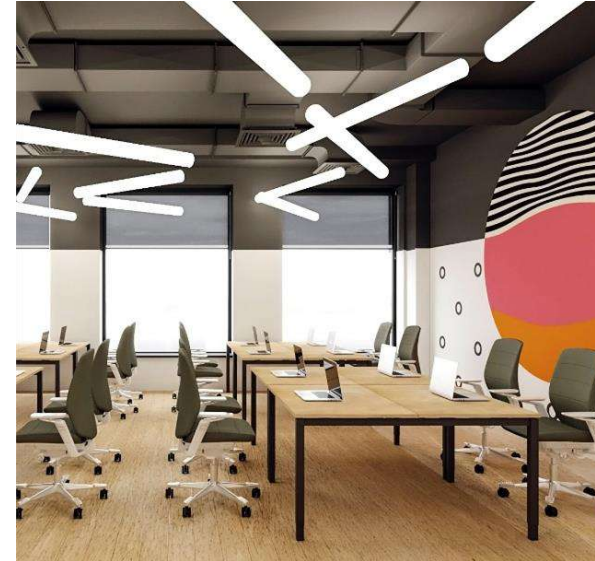
Москва 2020г.



Наши проекты

Рыбаков фонд

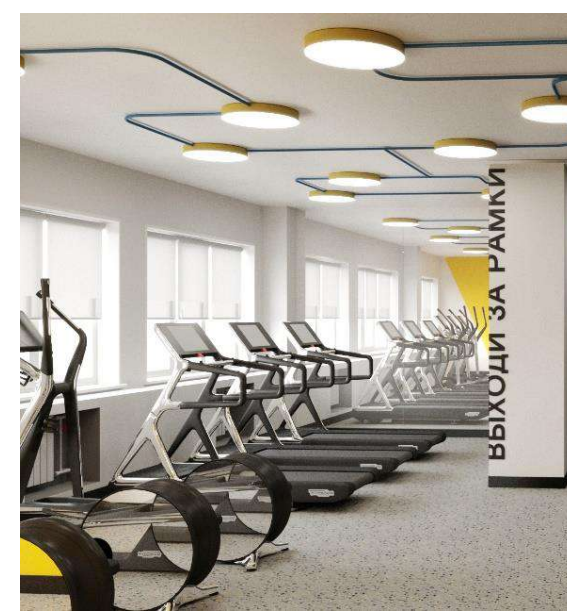
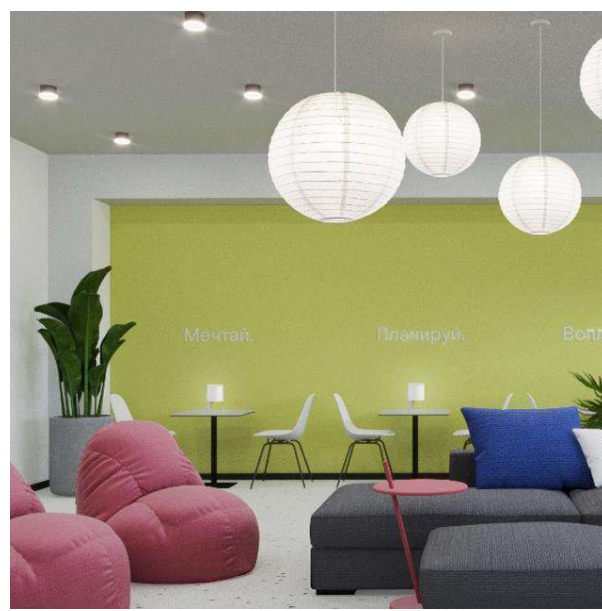
Москва 2020г.



Наши проекты

Учебный центр Ростелеком

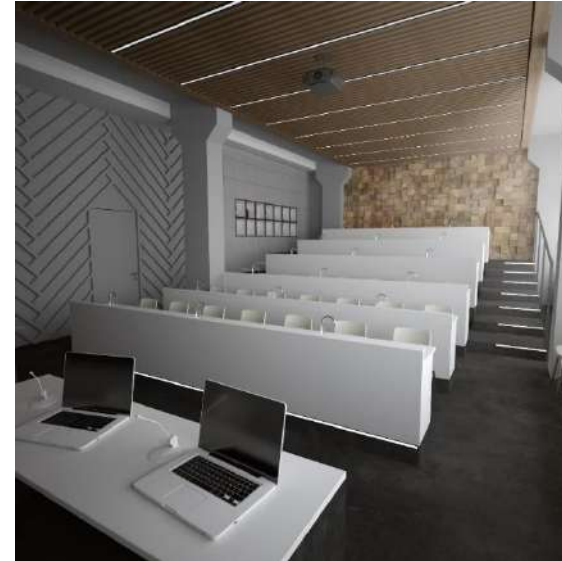
Москва 2019г.



Наши проекты

Huawei

Москва 2019г.



Наши проекты

Газпроммедиа КИТ / Simple

Москва 2019г.



Наши проекты

RED медиа / ВЭБ / Норильский никель

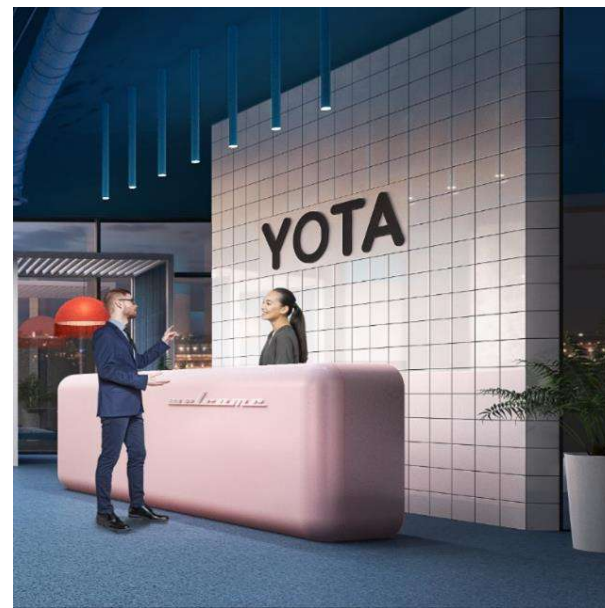
Москва 2018г.



Наши проекты

YOTA / Raiffeisen

Москва 2018г.



Наши проекты

Сбербанк / Централпартнершип / Норильский никель

Москва 2018г.



Наши проекты

Киностудия КИТ / БКС

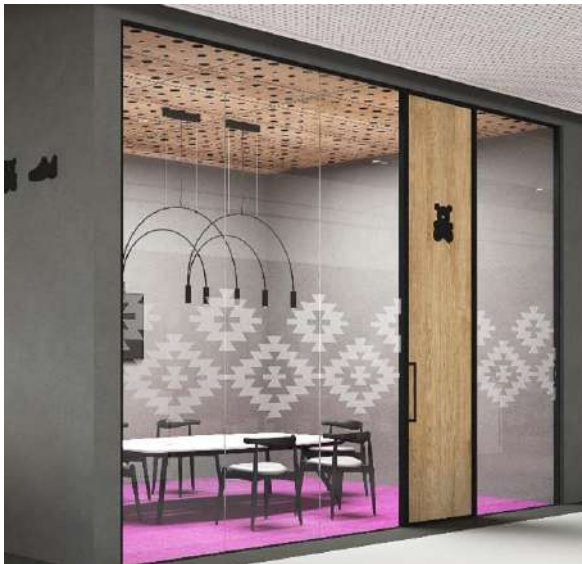
Москва 2018г.



Наши проекты

HONDA / ВДНХ / Inventive Retail Group

Москва 2018г.



Наши проекты

Конкурсный проект библиотеки в Гайд-Парке

Роль: Проектировщик

Функции: Разработка архитектурной концепции

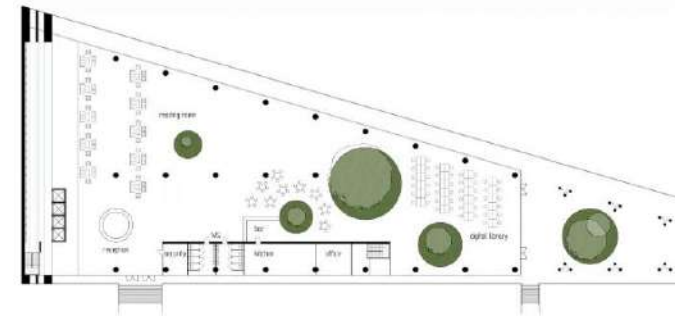
Год создания: 2017

Расположение: Лондон

Статус: Конкурс идей

Описание:

Концепция здания библиотеки в Гайд-парке расположена на берегу озера и напоминает открытую книгу, как своеобразный монумент чистому знанию. Общая архитектура довольно брутална и в то же время органично вписывается в пейзаж парка. На торцевом фасаде расположены ряды зеркал разного диаметра, что позволяет тяжеловесному объему раствориться в зелени крон. Кровля здания будто висит в воздухе и, сталкиваясь с гигантской этажеркой из книг, резко взмывает еще выше. Еще эффектней это выглядит в интерьере. Плоскую часть крыши прорезают круглые атриумы, в которых расположены внутренние дворики, где в хорошую погоду можно полежать в гамаке, наслаждаясь интересной книгой.



Наши проекты

Конкурсный проект библиотеки в Гайд-Парке



Наши проекты

Конкурсный проект библиотеки в Гайд-Парке



Наши проекты

Детский сад в ЖК Ривер Парк

Роль: Проектировщик

Функции: Разработка архитектурной концепции и РД

Год создания: 2017

Расположение: Москва

Статус: Реализация

Описание:

Исходя из технического задания и планировки помещения, игровая зона должна была отделяться от спальни раздвижной перегородкой. Но наличие большого количества окон не позволяет разместить шкафы вдоль стен. Поэтому мы предлагаем сделать статичную интерактивную стену-шкаф со множеством отделений для хранения игрушек, книг и т. д. Верхняя часть, куда доступ для детей ограничен, предназначена для личных вещей преподавателей и методических пособий. Вся мебель, за исключением стульев, сделана из натурального бука. В игровой зоне мы предлагаем использовать столы-трансформеры, собранные из отдельных модулей. При желании они легко меняют свою конфигурацию, что позволяет реорганизовать пространство и внести нотку веселья и оригинальности. Для экономии пространства в качестве кроватей мы остановили выбор на трехуровневых слитных модулях, которые так напоминают кучевые облака. В качестве напольного покрытия используется виниловый гомогенный линолеум. Это популярное покрытие для детских садов и других учреждений, так как гомогенная поверхность не теряет свой эстетический вид даже спустя несколько лет активной эксплуатации. Потолок и свет Для простоты и удобства эксплуатации в качестве материала для потолков мы предлагаем использовать бесшовный армстронг. Все светильники светодиодные и имеют разный диаметр, за счет чего в спальне создается имитация звездного неба.



Наши проекты

Детский сад в ЖК Ривер Парк



Наши проекты

Учебный центр Ростелеком (благоустройство)

Роль: Проектировщик

Функции: Разработка архитектурной концепции и РД

Год создания: 2021

Расположение: Московская область, Пушкино

Статус: Реализация

Описание:

Сегодня «Ростелеком», продолжая тенденцию заботы о нуждах своих сотрудников, предложил нашей компании разработать концептуальный проект благоустройства территории своего учебного центра. Более того, особенности территории создали перед нами ряд интересных, но непростых для решения дизайн-задач. Как и в случае с любым проектом благоустройства, прежде всего команда MS Architects взялась за анализ территории.

Не менее важной задачей оставалось соответствие наших стилистических решений общей «дизайн-политике» компании. В проекте мы максимально использовали предлагаемые нашими коллегами материалы и элементы. Освещение и большая часть отдельно стоящих малых архитектурных форм были взяты нашими специалистами непосредственно из бренд-бука компании «Ростелеком», и органично вписаны в наши функциональные зоны.



Наши проекты

Учебный центр Ростелеком (благоустройство)



Наши проекты

Учебный центр Ростелеком

Роль: Проектировщик

Функции: Разработка архитектурной концепции и РД

Год создания: 2019

Расположение: Московская область, Пушкино

Статус: Реализован

Описание:

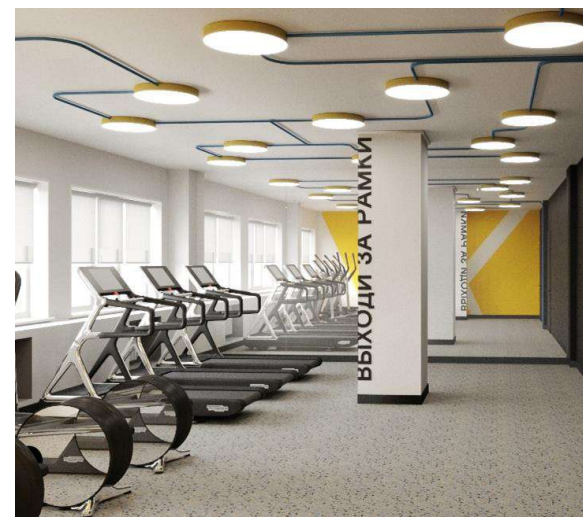
Интерьеры учебного центра должны выглядеть современно, мотивировать молодых специалистов и подчеркивать инновационную деятельность компании. При этом все проектные и отделочные работы проводятся в сжатые сроки, бюджетно и просто.

Концептуально помещения представляют собой светлые и легкие пространства, содержащие цветовые акценты сочных, жизнерадостных оттенков. Подчеркнутая простота конструктивных элементов в сочетании с мягкими линиями декора и мебели создает атмосферу, приятную для учебы и творчества. Нейтральная отделка является фоном для элементов брендинга. Такая схема не только создает имидж, но и коммерчески выгодна - интерьеры легко трансформировать и обновлять за счет мобильных элементов (мебели, графики и пр.) В помещениях общежития внимание уделено комфорту: натуральные цвета и текстуры, функциональная мебель.



Наши проекты

Учебный центр Ростелеком



Наши проекты

Архитектурная Концепция корпоративного университета ОМК

Роль: Проектировщик

Функции: Разработка архитектурной концепции

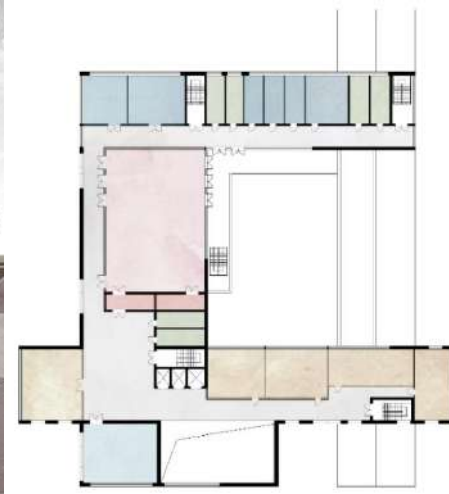
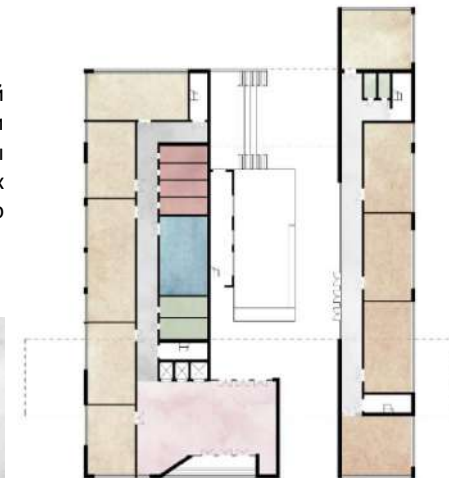
Год создания: 2019

Расположение: Москва

Статус: концепция сдана, ожидаем решения по следующему этапу

Описание:

Здания корпоративного университета Объединенной Металлургической Компании должно стать визитной карточкой как самой компании так и города Выкса, в котором оно планируется. Современная архитектура олицетворяет прогрессивный подход и призвана привлечь молодых специалистов. Здесь для их обучения созданы максимально комфортные условия – учебные классы и лаборатории, оборудованные по последнему слову техники и комфортные зоны отдыха. Архитектура здания состоит из сложного пересечения простых архитектурных объемов со скатными крышами и хорошо вписывается в малоэтажную городскую панораму.



Наши проекты

Архитектурная Концепция корпоративного университета ОМК



Наши проекты

ДИЗАЙН-ПРОЕКТ ВХОДНОЙ ГРУППЫ ЖИЛОГО
ДОМА



Площадь: 81 м2
Расположение: г. Костомукша
Назначение: Холлы

Наши проекты

ДИЗАЙН-ПРОЕКТ ВХОДНОЙ ГРУППЫ ЖИЛОГО
ДОМА



Наши проекты

ИНТЕРЬЕР ПОДЪЕЗДА В
МНОГОКВАРТИРНОМ ДОМЕ



Площадь: 120 м2
Расположение: г. Москва
Назначение: Дизайн
интерьеров

Наши проекты

ДИЗАЙН-ПРОЕКТ ВХОДНОЙ
ГРУППЫ



Наши проекты

ДИЗАЙН ВХОДНОЙ ГРУППЫ ЖИЛОГО ДОМА



Площадь: 400 м²
Расположение: г. Москва
Назначение: Дизайн
интерьера

Наши проекты

ДИЗАЙН ВХОДНОЙ ГРУППЫ



Наши проекты

РЕНОВАЦИЯ ХОЛЛА НОРДСТАР-ТАУЭР



Площадь: 678 м2
Расположение: г. Москва
Назначение: Дизайн
интерьера

Наши проекты

РЕНОВАЦИЯ ХОЛЛА НОРДСТАР-ТАУЭР





ПРОЕКТИРОВАНИЕ

ОБЩЕСТВЕННЫЕ И ЖИЛЫЕ ЗДАНИЯ
ПРОМЫШЛЕННЫЕ ОБЪЕКТЫ
ПОСЁЛКИ

КРАСОТА
ПРОСТЫХ
РЕШЕНИЙ

MS
architects

Наши проекты

АПАРТ-КОМПЛЕКС «КОНТИНЕНТАЛЬ»



Площадь: 13475 м2
Расположение: г. Сочи
Назначение: Гостиничный
комплекс

Наши проекты

КОНЦЕПЦИЯ ГОСТИНИЧНОГО КОМПЛЕКСА



При разработке архитектурной концепции ревитализации гостиницы в поселке Мамайка, г. Сочи, было необходимо адаптировать недостроенный монолитный каркас под современные функции. Планируемая еще в 90-е архитектура фасада была пересмотрена с учетом современных тенденций в архитектуре.

Новый корпус спроектирован таким образом, что все апартаменты выходят окнами и балконными блоками на внутреннюю территорию, при этом из всех жилых помещений просматривается морская панорама.

С противоположной стороны располагаются лифтовые холлы, лобби и общественные пространства. Два подземных этажа нового корпуса являются паркингом, что позволяет освободить территорию для озеленения и рекреации.

Элементы фасадов проектируемого комплекса перекликаются с фасадами исторического здания на набережной. В отделке мы предлагаем использовать природные цвета и фактуры характерные для срезов почвы в данном регионе.



Наши проекты

АПАРТ-КОМПЛЕКС



Наши проекты

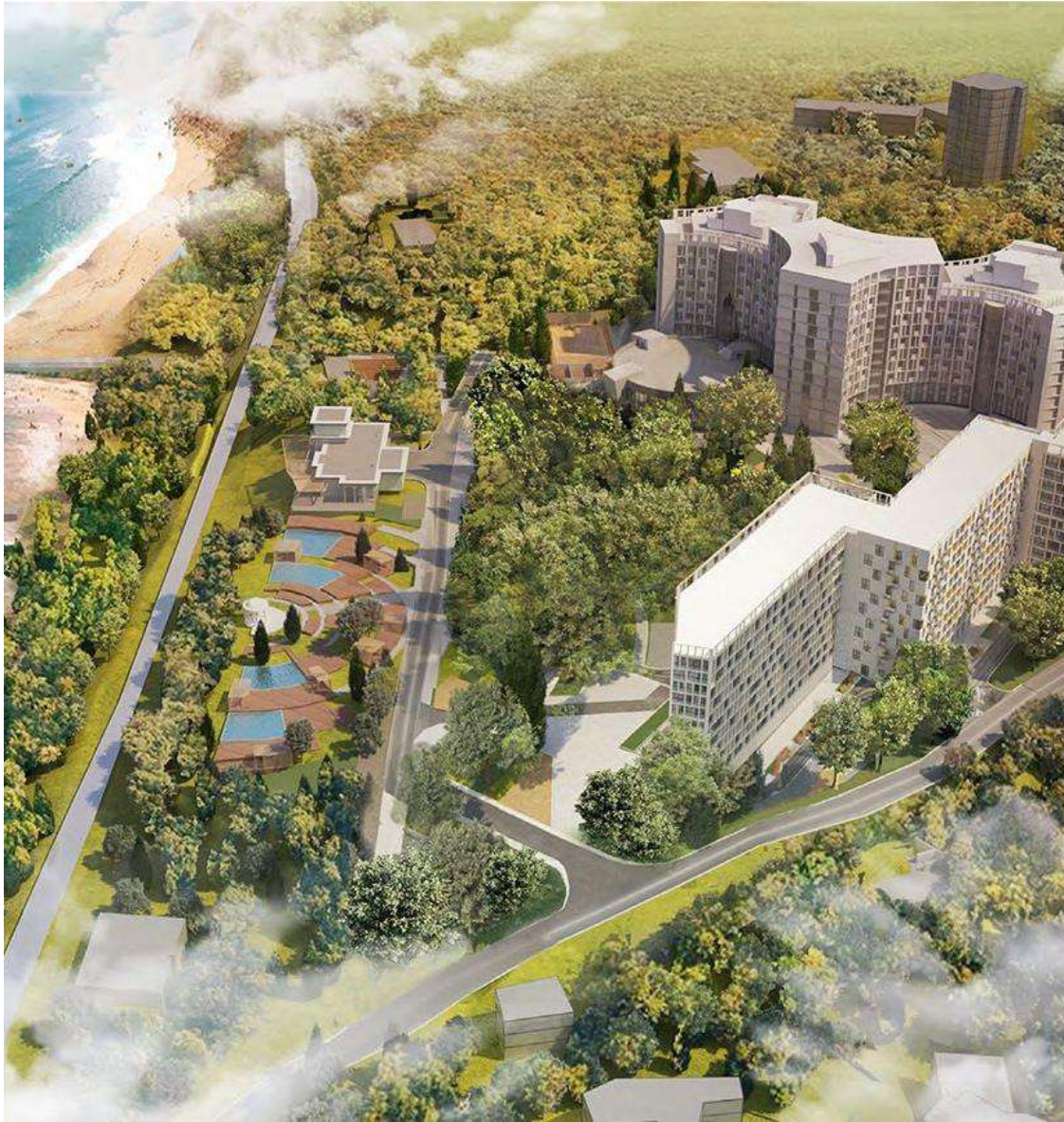
АПАРТ-КОМПЛЕКС "КОНТИНЕНТАЛЬ"



Площадь: 13475 м²
Расположение: г. Сочи
Назначение: Гостиница

Наши проекты

АПАРТ-КОМПЛЕКС



Эскизной концепцией застройки апарт-комплекса «Континенталь» предусматривается разработка проектных решений с целью максимальной оптимизации технико-экономических показателей участка застройки и сохранением привлекательности застройки территории для потенциальных покупателей.

Преимуществом участка является возможность создания уникальной археологической зоны в восточной части территории с организацией отдельного выхода к пляжу. Архитектурные решения фасадов должны быть проработаны с учетом уникальности территории застройки и существующего рельефа. Элементы фасадов проектируемого комплекса перекликаются с фасадами исторического здания на набережной. В отделке мы предлагаем использовать природные цвета и фактуры, характерные для горных склонов данного региона. Такое решение в комплексе с зелеными насаждениями создает экологичный силуэт и прекрасно вписывается в общую панораму.

Наши проекты

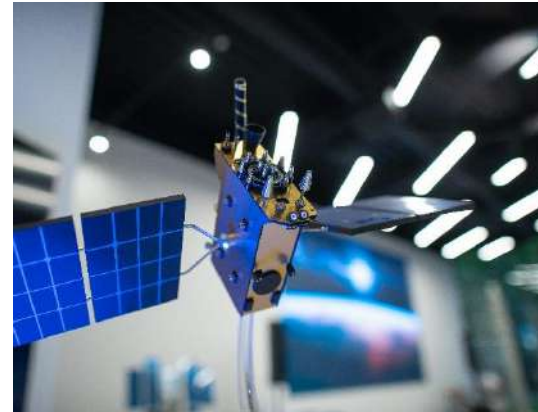
МУЛЬТИМЕДИЙНО-ВЫСТАВИЧНЫЙ ПАВИЛЬОН «МУЗЕИ НАУКОГРАДА КОРОЛЕВ»



Площадь: 240 м2
Расположение: Королев
Назначение: Павильон

Наши проекты

МУЛЬТИМЕДИЙНО-ВЫСТАВИЧНЫЙ ПАВИЛЬОН «МУЗЕЙ
НАУКОГРАДА КОРОЛЕВ»



Наши проекты

АКАДЕМИЯ ГОЛЬФА

Площадь: 292 м2

Расположение: Звенигород

Назначение: Павильон Академии
гольфа



Наши проекты
АКАДЕМИЯ ГОЛЬФА



Наши проекты

ПРОЕКТ ЖК «КРАСНОГОРСКИЙ ПАРК»



Таунхаусы спроектированы в традиционном для современного европейского загородного строительства архитектурном стиле, выполнены по индивидуальному проекту и представляют собой блокированную жилую застройку 2-х этажных корпусов.

Каждое домовладение имеет отдельный вход, парковочные места и участок придомовой территории. Комплекс таунхаусов органично вписывается в окружающую застройку, благодаря гармонично подобранному цветовому и объемно-пространственному решению с простыми геометрическими формами.

В домах предусмотрены большие открытые террасы, панорамные окна витражи с выходом на террасы, балконы.



Наши проекты

ПРОЕКТ ЖК «КРАСНОГОРСК ПАРК»



Наши проекты

ГОСТИНИЧНЫЙ КОМПЛЕКС

Площадь: 26 га

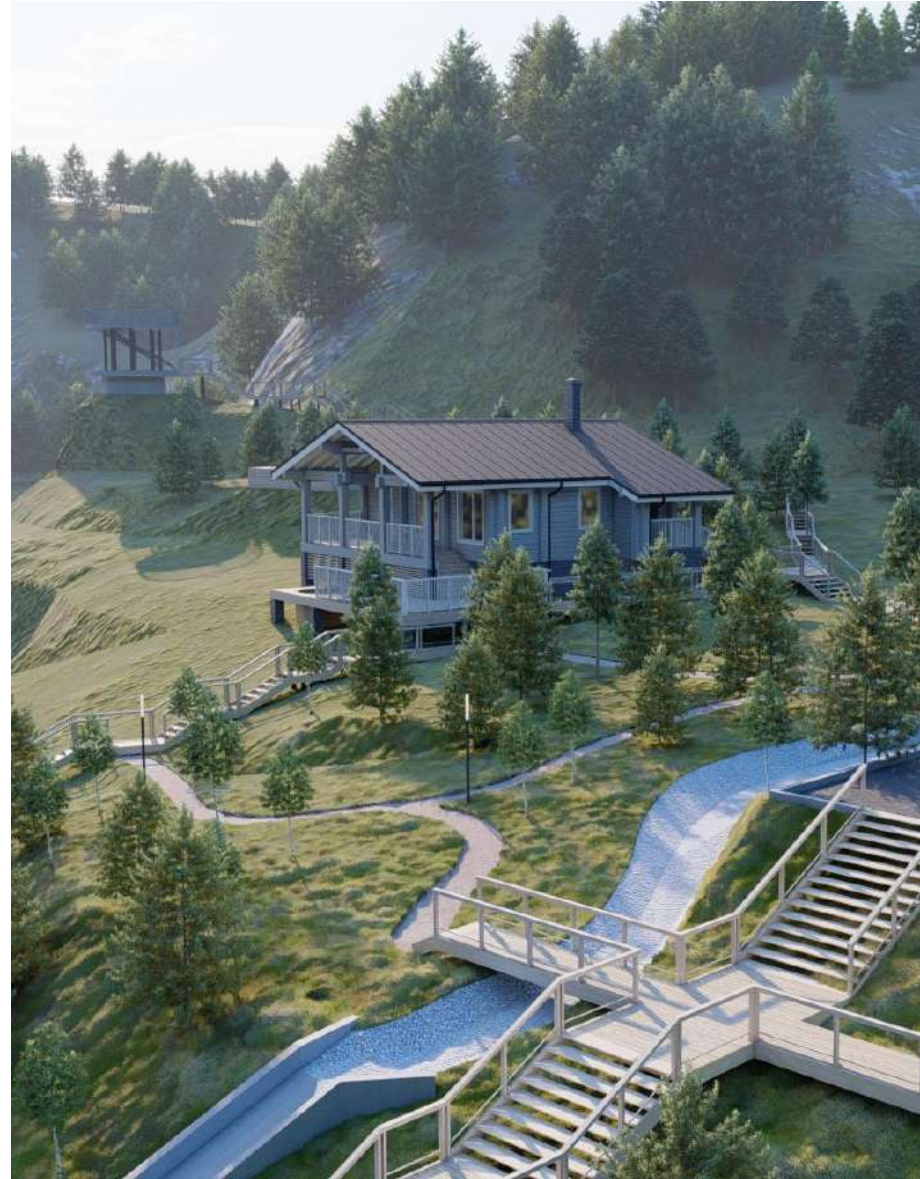
Расположение: Ямало-Ненецкий автономный округ

Назначение: Гостиница



Наши проекты

ГОСТИНИЧНЫЙ КОМПЛЕКС



Наши проекты
ГОСТИНИЧНЫЙ КОМПЛЕКС



Наши проекты

ГОСТИНИЧНЫЙ КОМПЛЕКС



Наши проекты

ГОСТИНИЧНЫЙ КОМПЛЕКС



Наши проекты

ГОСТИНИЦА РИВЕР КЛАБ

Площадь: 2500 м2

Расположение: г. Конаково

Назначение: Гостиница

По желанию заказчика будущая трехэтажная гостиница на 48 номеров должна была максимально вписаться в окружающий ландшафт. Поэтому в качестве внешней отделки было принято решение использовать натуральные материалы – вертикальный деревянный брус с пазами – технология Naturi.

Из-за сложной геологии участка, в качестве конструктивной схемы первого этажа здания был использован железобетонный каркас. Первый этаж утопает в склоне и со стороны дороги он выглядит как высокий цоколь.



Наши проекты

ГОСТИНИЧНЫЙ КОМПЛЕКС

Площадь: 2900 м2

Расположение: Московская обл.

Назначение: гостиничный комплекс



Наши проекты

ГОСТИНИЧНЫЙ КОМПЛЕКС

Площадь: 2900 м2

Расположение: Московская обл.

Назначение: гостиничный комплекс



Наши проекты

КОНКУРСНЫЙ ПРОЕКТ ТИПОВОГО ЖИЛЬЯ

Площадь: 9000 м2

Расположение: Новая Москва

Назначение: жилые комплексы/
поселки



Типовой квартал представляет из себя прямоугольник вытянутой формы, размером 100х300м (3Га). Короткой стороной квартал примыкает к главной продольной улице, шириной 12м. По главной улице движется общественный транспорт. Перпендикулярно от нее отходят второстепенные улицы шириной 6м, соединяемые между собой проездами с односторонним движением шириной 3,5м.

По ходу движения от главной улицы к второстепенным этажность снижается. Сначала идут кварталы малоквартирных домов высотой 3-4 этажа. Вход в подъезд у них находится со стороны улицы и через подъезд осуществляется проход во двор. Дворовая территория представляет собой пешеходную зону, не предназначенную для проезда автомобилей. Вся коммерческая недвижимость размещается в стилобатной части домов, расположенных вдоль главной улицы. Здесь со стороны проезжей части располагаются объекты торговой и социальной инфраструктуры. С торцов домов и с дворовой части осуществляется вход в общие зоны сбора и отдыха жильцов и некоторые объекты социальной инфраструктуры (например, детские творческие студии).

Наши проекты

КОНКУРСНЫЙ ПРОЕКТ ТИПОВОГО ЖИЛЬЯ



Наши проекты

КОНКУРСНЫЙ ПРОЕКТ ТИПОВОГО ЖИЛЬЯ



Наши проекты

КОНКУРСНЫЙ ПРОЕКТ ТИПОВОГО ЖИЛЬЯ

Площадь: 1500 м2

Расположение: г. Москва

Назначение: типовое жилье



Наши проекты

КОНКУРСНЫЙ ПРОЕКТ ТИПОВОГО ЖИЛЬЯ



Наши проекты

ЖИЛОЙ КОМПЛЕКС



Площадь: 1400 м2
Расположение: г. Костомукша
Назначение:
многоквартирные жилые
дома

Наши проекты

ПРОЕКТ ЖИЛОГО КОМПЛЕКСА



Жилой квартал в городе Костомукша в Карелии по желанию заказчика должен задать новый тренд в городской застройке. Город застраивался финским типовым жильем довольно качественным формообразованием, но на сегодняшний день морально устаревшим. Нашей же задачей было создать пример качественного и недорогого жилья. Жилой комплекс расположен в сосновом лесу недалеко от живописного озера. Квартиры первых этажей имеют свой выход на придомовую территорию.

Основными средствами архитектурной выразительности фасадов здания являются смещение по этажам и расположению открытых балконов - в шахматном порядке. Для визуального увеличения размера оконных проемов под окнами расположены ниши с отделкой панелями из фиброцемента с текстурой дерева. В каждой квартире есть как остекленная лоджия, так и отдельный небольшой и французские балконы.



Наши проекты

ПРОЕКТ ЖИЛОГО КОМПЛЕКСА



Наши проекты

КОНЦЕПЦИЯ АПАРТ-КОМПЛЕКСА НА ДУБРОВКЕ

Площадь: 7090 м2

Расположение: г. Москва

Назначение: Многоквартирный дом



Наши проекты

КОНЦЕПЦИЯ АПАРТ-КОМПЛЕКСА



Эскизная концепция жилого многоэтажного дома бизнес-класса представлена в 2-х вариантах архитектуры. Первый вариант выполнен в виде многоэтажного квартала с элементами разного объема и этажности. Архитектура представляет собой современную интерпретацию Нью-Йоркского ар-деко середины-конца XX века. Это позволяет создать интересный и узнаваемый разновысотный объем.

Наши проекты

РЕКОНСТРУКЦИЯ ЖИЛОГО ДОМА В ВОЗНЕСЕНСКОМ ПЕРЕУЛКЕ

Площадь: 1350 м2

Расположение: г. Москва

Назначение: реконструкция



Наши проекты

ЖИЛОЙ ДОМ



Наши проекты

МУЗЕЙ МЕТАЛЛУРГИИ С ОБЪЕКТАМИ
В.Г.ШУХОВА В Г. ВЫКСА

Площадь: 3517 м2

Расположение: г. Выкса

Назначение: музейный комплекс



Наши проекты

МУЗЕЙ МЕТАЛЛУРГИИ



Наши проекты МУЗЕЙ МЕТАЛЛУРГИИ



Концепцией предполагается превращение старого металлургического завода в музейный комплекс – Парк Металла. Место расположения – центр города Выкса, рядом с музеем усадьбой известных в XIX веке промышленников братьев Баташевых – основателей завода. Концепцией предусматривается реставрация и перенос на территорию парка объектов инженера Владимира Шухова – водонапорная башня и уникальный сводчатый пролет. Большинство существующих строений из красного кирпича будут подвергнуты реставрации. В них разместятся музей и творческие мастерские кузнецов и литейщиков. Из новых строений – гостиница с конгресс центром. Их архитектура гармонично вписана и перекликается с индустриальными постройками конца XIX – начала XX веков.

Наши проекты

ПРОЕКТ КОМПЛЕКСА АПАРТАМЕНТОВ НА ШАРИКОПОДШИПНИКОВСКОЙ

Площадь: 18486 м2

Расположение: г. Москва

Назначение: апартаменты



Наши проекты

КОМПЛЕКС АПАРТАМЕНТОВ

Архитектурной доминантой района является Ассирийская церковь Девы Марии, расположенная перед участком строительства на Шарикоподшипниковской улице. Фасады здания выполнены по мотивам архитектуры восточных крепостей с галереями арок и перекликаются с фасадами церкви. Два первых этажа стилобата занимают площади под коммерческое использование. Далее здание разветвляется на две секции. В одной располагаются апартаменты, в другой – бизнес-центр.

В каждой секции предусмотрена своя независимая входная группа и парковка.



Наши проекты

АРХИТЕКТУРНАЯ КОНЦЕПЦИЯ КОРПОРАТИВНОГО УНИВЕРСИТЕТА ОМК

Площадь: 3000 м2

Расположение: г. Москва

Назначение: университет



Наши проекты

КОРПОРАТИВНЫЙ УНИВЕРСИТЕТ ОМК

Здания корпоративного университета Объединенной Металлургической Компании должно стать визитной карточкой как самой компании так и города Выкса, в котором оно планируется. Современная архитектура олицетворяет прогрессивный подход и призвана привлечь молодых специалистов. Здесь для их обучения созданы максимально комфортные условия – учебные классы и лаборатории, оборудованные по последнему слову техники и комфортные зоны отдыха. Архитектура здания состоит их сложного пересечения простых архитектурных объемов со скатными крышами и хорошо вписывается в малоэтажную городскую панораму.



Наши проекты

КОРПОРАТИВНЫЙ УНИВЕРСИТЕТ ОМК



Наши проекты

КОНКУРСНЫЙ ПРОЕКТ БИБЛИОТЕКИ В ГАЙД-ПАРКЕ

Площадь: 5000 м2

Расположение: г. Лондон

Назначение: библиотека



Наши проекты

БИБЛИОТЕКА В ГАЙД-ПАРКЕ



Концепция здания библиотеки в Гайд-парке расположена на берегу озера и напоминает открытую книгу, как своеобразный монумент чистому знанию.

Общая архитектура довольно брутальна и в то же время органично вписывается в пейзаж парка. На торцевом фасаде расположены ряды зеркал разного диаметра, что позволяет тяжеловесному объему раствориться в зелени крон. Кровля здания будто висит в воздухе и, сталкиваясь с гигантской этажеркой из книг, резко взмывает еще выше. Еще эффектней это выглядит в интерьере. Плоскую часть крыши прорезают круглые атриумы, в которых расположены внутренние дворики, где в хорошую погоду можно полежать в гамаке, наслаждаясь интересной книгой.



Наши проекты

КОНКУРСНЫЙ ПРОЕКТ ЦЕНТРА ПОЭЗИИ И ЛИТЕРАТУРЫ В СЕУЛЕ

Площадь: 3000 м2

Расположение: г. Сеул

Назначение: Выставочный центр



Наши проекты

ЦЕНТР ПОЭЗИИ И ЛИТЕРАТУРЫ В СЕУЛЕ



Наши проекты

БИЗНЕС-ЦЕНТР НА УЛИЦЕ ВАВИЛОВА



Площадь: 14500 м2
Расположение: г. Москва
Назначение: бизнес-центр

Наши проекты

БИЗНЕС-ЦЕНТР НА УЛИЦЕ ВАВИЛОВА



Наши проекты

ПАВИЛЬОН МОСКОВСКОЙ РЕНОВАЦИИ

Площадь: 600 м2

Расположение: г. Москва

Назначение: выставочный павильон



Наши проекты

ПАВИЛЬОН МОСКОВСКОЙ РЕНОВАЦИИ



Наши проекты

РЕНОВАЦИЯ ФАСАДОВ ТЦ О`ПАРК В ОДИНЦОВО

Площадь: 3000 м2

Расположение: г. Одинцово

Назначение: торговый центр



Наши проекты

НОВЫЕ КОРПУСА БИЗНЕС-ЦЕНТРА «РИВЕР СИТИ»

Площадь: 12500 м2

Расположение: г. Москва

Назначение: бизнес-центр



Наши проекты

БИЗНЕС-ЦЕНТР



Наши проекты

АПАРТ-КОМПЛЕКС В НОВОЙ МОСКВЕ

Площадь: 65000 м2

Расположение: г. Москва

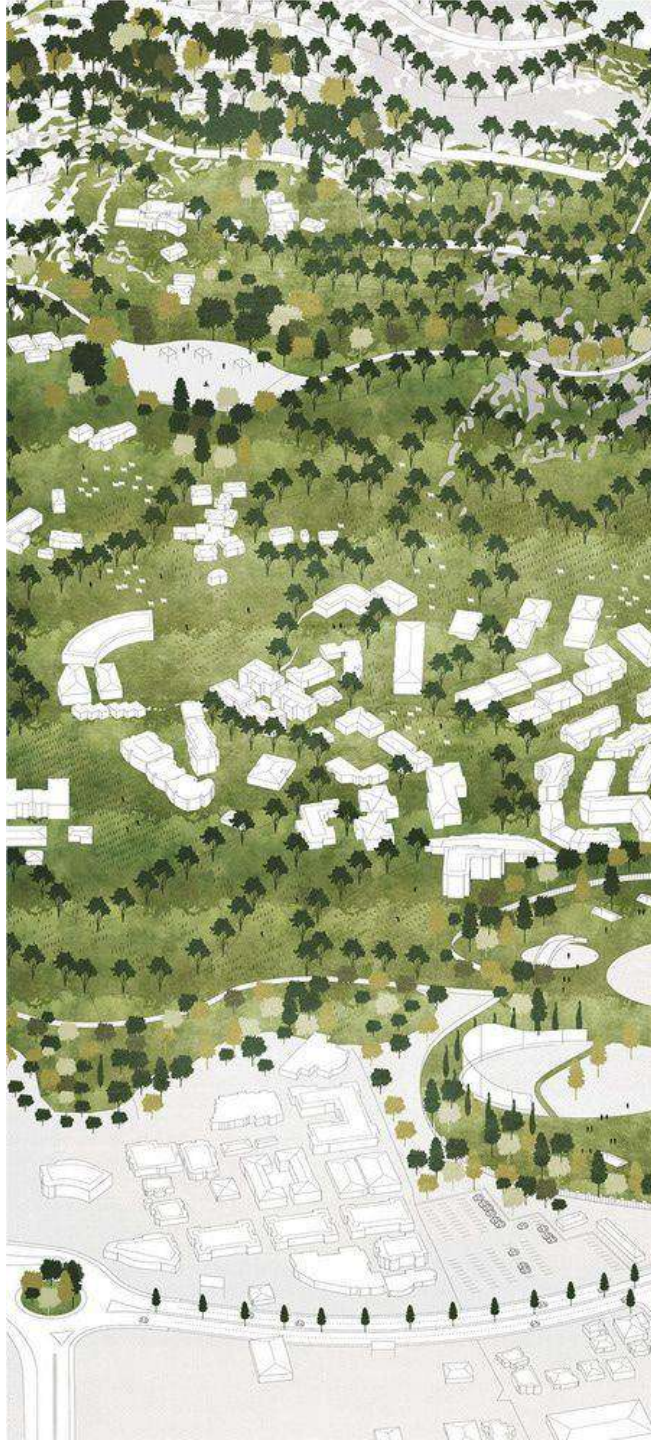
Назначение: жилой комплекс



Наши проекты

АПАРТ-КОМПЛЕКС В НОВОЙ МОСКВЕ





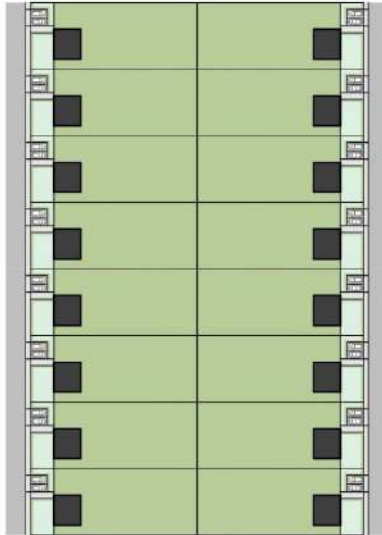
НАШИ РАБОТЫ: ПОСЁЛКИ

**КРАСОТА
ПРОСТЫХ
РЕШЕНИЙ**

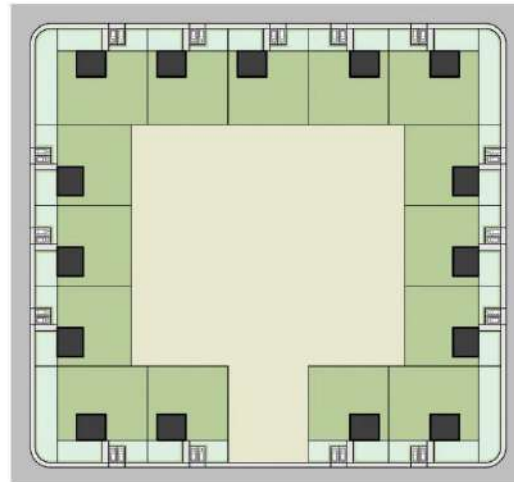
Наши проекты

ПРИНЦИПЫ ЗОНИРОВАНИЯ

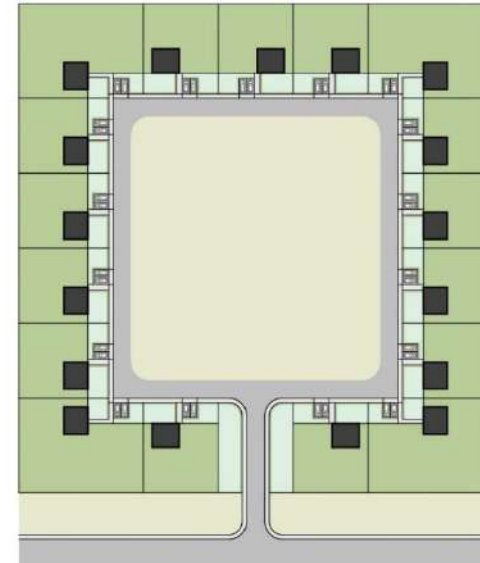
Линейное



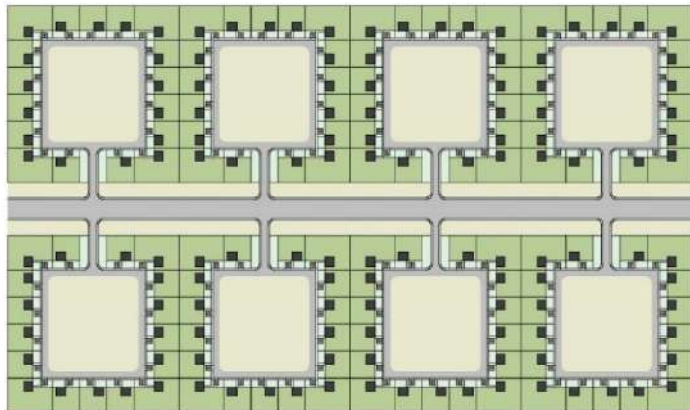
Квартальное
(общий двор без машин)



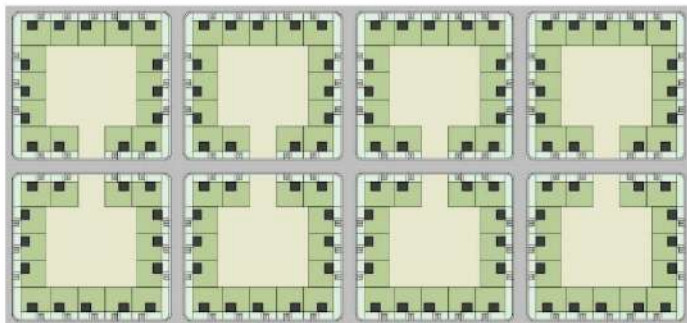
Квартальное
(общий двор с машинами)



Квартальное
(общий двор с машинами)



Квартальное
(общий двор без машин)



Комбинированная схема



Наши проекты

КОНЦЕПЦИЯ ПОСЕЛКА В ИСТРИНСКОМ РАЙОНЕ «ПОДСОЛНУХ ПАРК»

Площадь: 65000 м²

Расположение: Истринский р-н

Назначение: Жилые комплексы/
поселки



Наши проекты

КОНЦЕПЦИЯ ПОСЕЛКА В ИСТРИНСКОМ РАЙОНЕ
«ПОДСОЛНУХ ПАРК»



Наши проекты

КОНЦЕПЦИЯ ПОСЕЛКА В ИСТРИНСКОМ РАЙОНЕ
«ПОДСОЛНУХ ПАРК»



Наши проекты

ПРОЕКТ ПОСЕЛКА НА РЕКЕ ДУБНА



Площадь: 9000 м2

Расположение: Дмитровский р-н

Назначение: Жилые комплексы/
поселки

Наши проекты

ПРОЕКТ КОТЕДЖНОГО ПОСЕЛКА «УСПЕНСКОЕ»



Площадь: 21000 м2

Расположение: пос. «Успенское»

Назначение: Жилые комплексы/
поселки

Наши проекты

ПРОЕКТ КОТЕДЖНОГО ПОСЕЛКА «УСПЕНСКОЕ»



Наши проекты

ПРОЕКТ ЖК «КРАСНОГОРСК ПАРК»



Площадь: 14 га

Расположение: пос. Аникеевка

Назначение: Жилые
комплексы/ поселки

Наши проекты

ПРОЕКТ ЖК «КРАСНОГОРСК ПАРК»



Наши проекты

ПРОЕКТ ЖК «КРАСНОГОРСК ПАРК»





НАШИ РАБОТЫ: ПРОМЫШЛЕННЫЕ ЗДАНИЯ

**КРАСОТА
ПРОСТЫХ
РЕШЕНИЙ**

MS
architects

Наши проекты

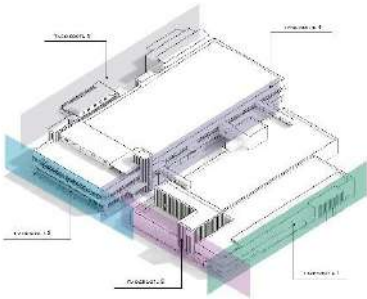
ЗАВОД «ENERTECH»



Расположение: Республика Корея,
Чхунчхон-Пукто, г. Чхунджу,
Чхунджухосу-ро 269 (Ёнтхан-дон)
Chungcheongbuk-do
Назначение: промышленные здания

Наши проекты

ЗАВОД «ENERTECH»



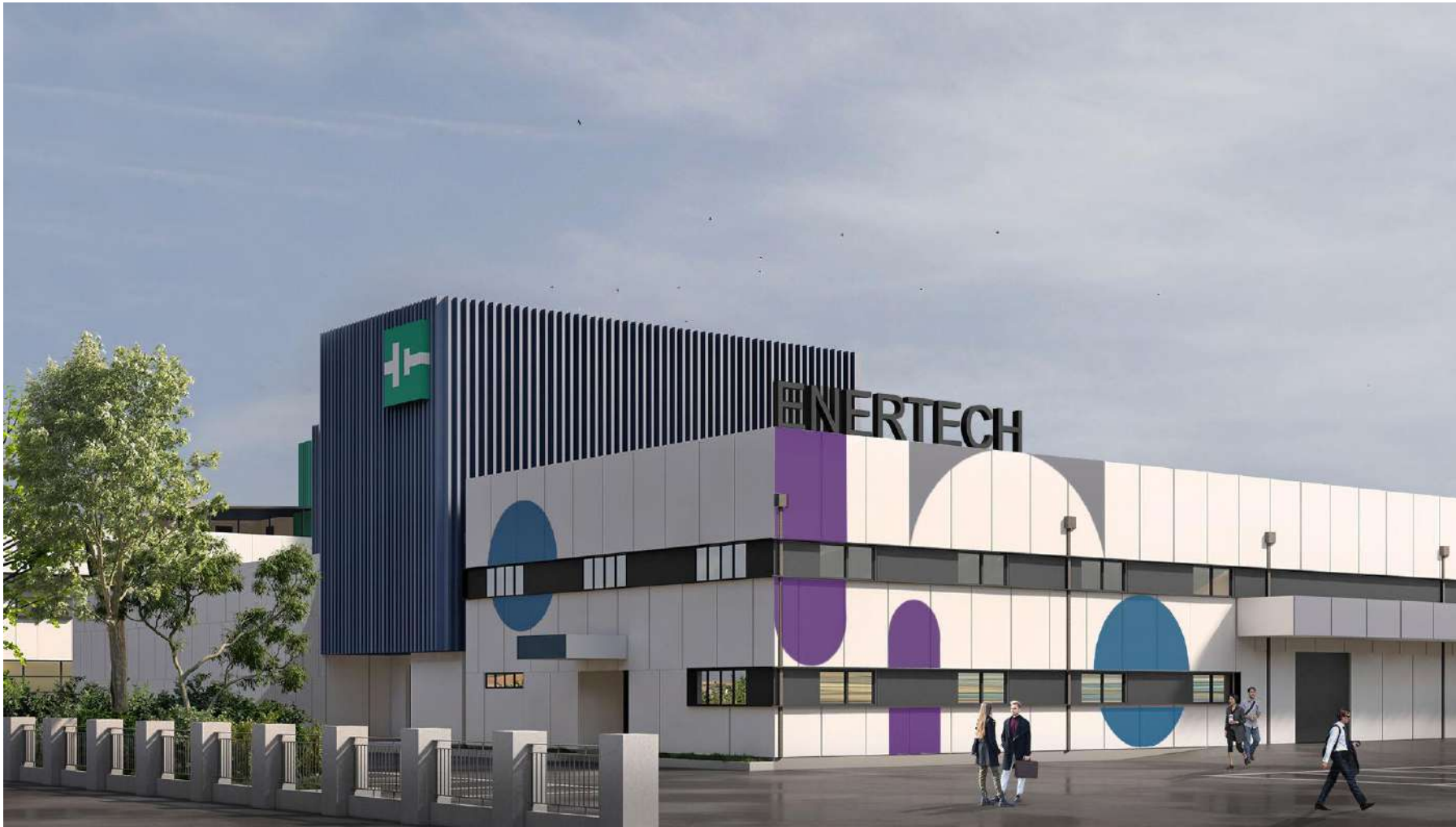
Наши проекты

ЗАВОД «ENERTECH»



Наши проекты

ЗАВОД «ENERTECH»



Наши проекты

ПРОИЗВОДСТВО МЕДИЦИНСКИХ ИЗДЕЛИЙ НА ОСНОВЕ
ГИАЛУРОНОВОЙ КИСЛОТЫ «MARTINEX»



Площадь: 2545 м2

Расположение: МО, Дмитровский
район

Назначение: промышленные здания

Наши проекты

ФАРМАЦЕВТИЧЕСКИЙ ЗАВОД ОБОЛЕНСКОЕ



Площадь: 20400 м2

Расположение: Московская Область

Назначение: промышленные здания

Наши проекты

ФАРМАЦЕВТИЧЕСКИЙ ЗАВОД ОБОЛЕНСКОЕ



Наши проекты

ПРОИЗВОДСТВЕННЫЙ КОМПЛЕКС «ГЖЕЛЬ»



Площадь: 3000 м2

Расположение: МО, г. Раменское

Назначение: промышленные здания

Наши проекты

ПРОИЗВОДСТВЕННЫЙ КОМПЛЕКС «ГЖЕЛЬ»





ПРОЕКТИРОВАНИЕ
ЖИЛЫЕ ДОМА И ДИЗАЙН КВАРТИР

КРАСОТА
ПРОСТЫХ
РЕШЕНИЙ

MS
architects

Наши проекты

КОТТЕДЖ В ПОСЕЛКЕ «ПЕСТОВО»



В данном проекте перед нами стояла сложная инженерная задача. К существующему небольшому дому на мелкозаглубленном фундаменте нужно было пристроить с 3х сторон новые части с подвалами.

В итоге, мы применили эксклюзивную конструкцию, чтобы старый дом оставался устойчивым и не обрушился в котлован при строительстве, учли все деформационные швы для обеспечения правильной усадки пристроек.

Также сложность представляла стыковка крыш. За счет больших панорамных окон, конструкция дома выглядит легкой и воздушной, а солнце, беспрепятственно проникая вглубь помещений, наполняет дом приятным естественным освещением.

Наши проекты

ЖИЛОЙ ДОМ В ПОСЕЛКЕ «Кристалл Истра»



Проект трехэтажного загородного дома из монолитного железобетона в поселке «Кристалл Истра» визуально напоминает промышленное здание.

Брутальный облик дома продиктован предпочтением заказчика.

Монументальное сооружение возвышается над ландшафтом грандиозной доминантой. В наружной отделке здания используются характерные для оформления заводов медные листы, керамогранит, доска и стекло.

Интерьер дома перекликается с его внешним обликом.

Наши проекты

ЖИЛОЙ ДОМ В НОВОГОРСКЕ



Опираясь на предпочтения заказчика, мы разработали проект двухэтажного загородного дома в популярном стиле «шале».

Причины популярности скандинавского стиля кроются не только в его архитектурных особенностях, но и в использовании натуральных стройматериалов – древесины и камня, которые благотворно влияют на экологичность дома.

Верхний этаж возводится из деревянного каркаса, для цокольного же этажа и фундамента используется камень.

Наши проекты

ПРОЕКТ ИНДИВИДУАЛЬНОГО ЖИЛОГО ДОМА В НОВОЙ МОСКВЕ



Индивидуальный жилой дом представляет из себя одноэтажное строение с небольшой антресольной частью, площадью 120 м². Дом состоит из трех блоков. Главный блок представляет из себя полноценный небольшой дом с 1-й спальней на антресолях. Другие два блока возможно пристраивать впоследствии, при необходимости. Они могут масштабироваться по величине и составу помещений.

Наши проекты

ЖИЛОЙ ДОМ НА ВОЛГЕ



Проект дома на р. Дубне выполнен в стиле хай-тек. Прямые линии и формы с элементами кубизма в сочетании с натуральными фактурами в отделке воплощают все основные тенденции современной архитектуры. Обилие светопрозрачных конструкций интегрирует интерьер дома в окружающую природу и создает простор в помещениях, наполненных естественным освещением.

Наши проекты

ДУПЛЕКС ВО ФЛАМАНДСКОМ СТИЛЕ



Жилой дом в поселке Новогорск-7 спроектирован как таунхаус для двух больших семей. Он выполнен в общей Фламандской стилистике поселка, отражающей дух западно-европейского старого города. Отделка выполнена в натуральных материалах – клинкерный кирпич, деревянные фахверковые декоративные элементы, присущие данному региону и штукатурка.

Наши проекты

ДОМ ПО ФЕН-ШУЙ



Дом в элитном поселке Президент разработан с учетом канонов древневосточной философии фэн-шуй. Трапециевидная форма участка также была выбрана специально, исходя из этой традиции. Перед домом размещается фонтан, как символ благосостояния, процветания и неиссякаемой жизненной энергии. Сам особняк строго сориентирован по сторонам света. Дом рассчитан на большую семью, и со временем станет настоящим родовым гнездом для последующих поколений.

Наши проекты

ЖИЛОЙ ДОМ В ХОРВАТИИ



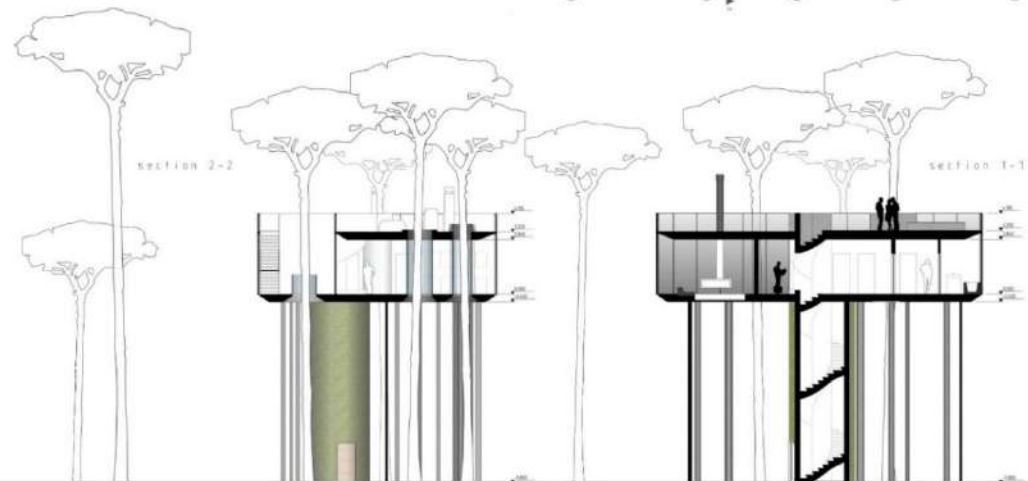
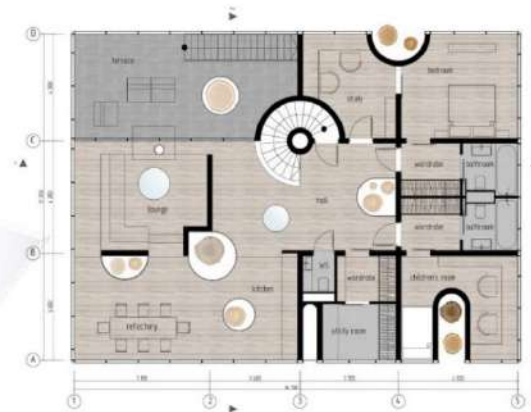
Трехэтажная вилла на берегу Адриатического моря гармонично вписывается в архитектурный стиль города. Помимо создания проекта виллы, наше конструкторское бюро разработало дизайн интерьера. Хотя недостатка в естественном освещении нет, в интерьере, по желанию заказчика, в качестве основного цвета выступает нейтральный белый, на фоне которого выигрышно смотрятся остальные элементы интерьера, преимущественно насыщенных коричневых оттенков - предметы мебели, ковры, камин и т. д.

Наши проекты

ДОМ В ЛЕСУ



Biryukov Vasily | HOUSE IN FOREST



According to our concept the house in forest floats among pines of northern forest, without practically touching environment landscape. Pillars holding the house are differ in diameter, they repeat silhouettes of surrounding trees and wallow in a moss carpet. Residential part of the house represents a tableland that is firmly cut with vertical shafts-wells with pines going through them. These shafts are compared to channels that water elutriates in mountain solid. In interior they appear as glass tubes, full perimeter panoramic windows and stems going through the house gives a better interior integration of a landscape and fills it with light. The entrance of the house is a vertical cylinder shaft, it is overgrown with moss and does not look like a man made object. The roof is an exploited green meadow. Seems as if it is cut out of ground surface and elevated to trees height, towards the fresh air and sunlight. From the ground level the house attends as an enormous levitating rock. The house layout is made keeping in mind comfortable living space for one family.

Наши проекты

Дизайн квартиры в ЖК "Маяк"



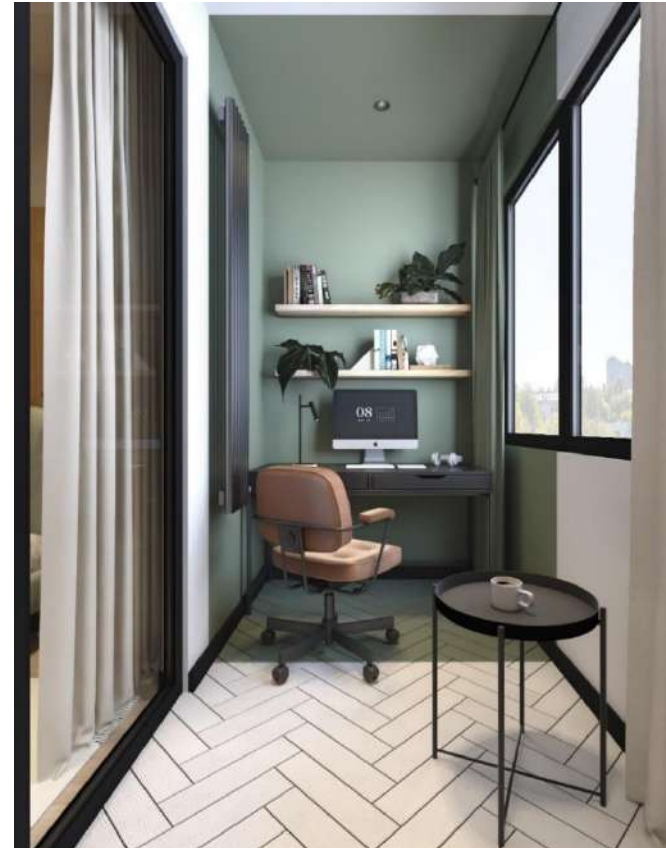
Площадь: 64 м2

Расположение: г. Химки

Назначение: Интерьеры квартир

Наши проекты

Дизайн квартиры в ЖК "Маяк"



Наши проекты

Дизайн квартиры в г. Костомукша



Площадь: 45 м2

Расположение: г. Костомукша

Назначение: Интерьеры квартир

Наши проекты

Дизайн квартиры в г. Костомукша



Наши проекты

Дизайн однокомнатной квартиры в Рассказово



Площадь: 37 м2

Расположение: г. Рассказово

Назначение: Интерьеры квартир

Наши проекты

Дизайн однокомнатной квартиры в
Рассказово



Наши проекты

Дизайн квартиры в Москве



Площадь: 140 м2

Расположение: г. Москва

Назначение: Интерьеры квартир

Наши проекты

Дизайн квартиры в Москве



Наши проекты

Дизайн квартиры на Кутузовском проспекте



Площадь: 55 м2

Расположение: Кутузовский
проспект

Назначение: Интерьеры квартир

Наши проекты

Проект детской для телепередачи "Квартирный вопрос" на "НТВ"



Площадь: 50 м2

Расположение: Москва

Назначение: Интерьеры квартир

Наши проекты

Интерьер квартиры на Мичуринском проспекте



Площадь: 120 м2

Расположение: Москва

Назначение: Интерьеры квартир



www.msarchitects.ru
+7 499 346-70-56