



ПРОЕКТИРОВАНИЕ
ЖИЛЫЕ ДОМА И ДИЗАЙН КВАРТИР

КРАСОТА
ПРОСТЫХ
РЕШЕНИЙ

О компании MS Architects

МС АРХИТЕКТС – креативная команда архитекторов, инженеров, конструкторов и дизайнеров. Нам удалось сформировать слаженный коллектив единомышленников с высоким творческим потенциалом и прочными убеждениями, и серьезным опытом разработки проектной документации. Мы постоянно совершенствуемся, стараясь не отставать от мировых тенденций в дизайне и проектировании.

Наша команда состоит исключительно из высококвалифицированных профессионалов с большим опытом работы, среди которых инженеры-архитекторы, конструкторы, визуализаторы, дизайнеры интерьеров и ландшафтные дизайнеры с высшим профильным образованием.

Мы предоставляем услуги по всем видам проектных работ и дизайну интерьеров. Среди наших клиентов как крупные банки (Сбербанк России, Внешэкономбанк) так и представители крупного бизнеса и госкорпорации (Роскосмос, Ростелеком, Газпром-медиа, Норильский Никель).

В нашем портфолио Вы найдете дизайн-проекты, проекты и рабочую документацию офисов, коворкингов, торговых центров, музеев, школ и детских садов, коттеджных поселков. Также мы разрабатываем проекты инженерных систем и прочие разделы согласно ПП № 87.

Нашему качеству доверяют:



КЛЮЧЕВЫЕ СОТРУДНИКИ АРХИТЕКТУРНОЕ БЮРО MS ARCHITECTS



Михаил Хорошавцев
Генеральный директор



Василий Бирюков
Главный архитектор



Одишария Андрей
Директор по развитию



Фархутдинов Артур
Руководитель проектов



Олег Дементьев
Главный инженер



Андрей Носов
Руководитель проектов



Мария Комарова
Мария Комарова



Евгений Матюшкин
Главный архитектор



Татьяна Ерасова
Ведущий архитектор



Александр Лаврушин
Заместитель ГИПа



Мальцев Игорь
Инженер ЭОМ СКС



Анна Нахшкарян
Ведущий архитектор



Иванитская Дарья
Архитектор



Мargarita Гоголева
Дизайнер



Коржавина Margarita
Дизайнер



Елена Пастухова
Дизайнер



Громов Александр
Конструктор



Абдулов Рафаэль
Архитектор



Миронова Анастасия
Архитектор



Борисов Виктор
Архитектор-конструктор



Хозиева Татьяна
Дизайнер



Замотин Виктор
Консультант, Эксперт по
Эксклюзивным интерьерам



Мария Ляутер
Дизайнер



Николаев Дмитрий
Инженер-архитектор



Киртянова Кристина
Дизайнер



НАШИ РАБОТЫ: ЖИЛЫЕ ДОМА

КРАСОТА
ПРОСТЫХ
РЕШЕНИЙ

ЭТАПЫ ПРОЕКТИРОВАНИЯ

РАЗРАБОТКА ПРЕДВАРИТЕЛЬНЫХ ЭСКИЗОВ

1

- Исследование, маркетинговое предположение, анализ территории, определение типологии
- Утверждение типов и состав зданий на всей территории
- Согласование полученных по результатам эскизов технико-экономических показателей
- Ориентировочный сбор нагрузок по участку

РАЗРАБОТКА КОНЦЕПЦИИ ГЕНПЛАНА

2

- Разработка схемы генплана всей территории с указанием типов дорог, зонами застройки
- Схема Генплана в цвете с благоустройством
- Визуализация общего генплана со зданиями (, с птичьего полета)
- Пояснительная записка, ТЭП

ЭСКИЗНОЕ ПРОЕКТИРОВАНИЕ ЖИЛЫХ И ОБЩЕСТВЕННЫХ ЗДАНИЙ

3

- Планировочные решения (вариантный поиск)
- Ситуационный план рассматриваемой территории, схема месторасположения объекта
- Определение технико-экономических показателей (ТЭП) территории, проектируемых объектов
- Фотореалистичная визуализация и экстерьеров (4-6 ракурсов)



ЭТАПЫ ПРОЕКТИРОВАНИЯ

ПРОЕКТИРОВАНИЕ ПЛАНА ЗЕМЕЛЬНОГО УЧАСТКА С ИНЖЕНЕРНЫМИ СЕТЯМИ

4

- Стадия проект (П)
- Стадия рабочая документация (Р)
- Смежные разделы (инженерные сети)

ПРОЕКТИРОВАНИЕ ЗДАНИЙ СТАДИИ П И Р

5

- Выполнение проектной документации для получения разрешения на строительство объекта (ов).



ЖИЛЫЕ ДОМА И ПОСЕЛКИ НАШИ ПРОЕКТЫ

MS architects | www.msarchitects.ru | msarchitects@mail.ru

КОТТЕДЖ В ПОСЕЛКЕ «ПЕСТОВО»



В данном проекте перед нами стояла сложная инженерная задача. К существующему небольшому дому на мелкозаглубленном фундаменте нужно было пристроить с 3х сторон новые части с подвалами. В итоге, мы применили эксклюзивную конструкцию, чтобы старый дом оставался устойчивым и не обрушился в котлован при строительстве, учли все деформационные швы для обеспечения правильной усадки пристроек.

Также сложность представляла стыковка крыш. За счет больших панорамных окон, конструкция дома выглядит легкой и воздушной, а солнце, беспрепятственно проникая вглубь помещений, наполняет дом приятным естественным освещением.

ЖИЛОЙ ДОМ В ПОСЕЛКЕ «Кристалл Истра»



Проект трехэтажного загородного дома из монолитного железобетона в поселке «Кристалл Истра» визуально напоминает промышленное здание.

Брутальный облик дома продиктован предпочтением заказчика.

Монументальное сооружение возвышается над ландшафтом грандиозной доминантой. В наружной отделке здания используются характерные для оформления заводов медные листы, керамогранит, доска и стекло.

Интерьер дома перекликается с его внешним обликом.

ЖИЛОЙ ДОМ В НОВОГОРСКЕ



Опираясь на предпочтения заказчика, мы разработали проект двухэтажного загородного дома в популярном стиле «шале».

Причины популярности скандинавского стиля кроются не только в его архитектурных особенностях, но и в использовании натуральных стройматериалов – древесины и камня, которые благотворно влияют на экологичность дома.

Верхний этаж возводится из деревянного каркаса, для цокольного же этажа и фундамента используется камень.

ПРОЕКТ ИНДИВИДУАЛЬНОГО ЖИЛОГО ДОМА В НОВОЙ МОСКВЕ



Индивидуальный жилой дом представляет из себя одноэтажное строение с небольшой антресольной частью, площадью 120 м2. Дом состоит из трех блоков. Главный блок представляет из себя полноценный небольшой дом с 1-й спальней на антресолях. Другие два блока возможно пристраивать впоследствии, при необходимости. Они могут масштабироваться по величине и составу помещений.

ДОМ С НОРДИЧЕСКИМ ХАРАКТЕРОМ



Наше архитектурное бюро спроектировало данный загородный дом по канонам вилл Северной Америки с элементами фахверка и формами заимствованными из скандинавской архитектуры. Многоуровневая крыша, монументальный каркас из кирпича, деревянные балки в фасадной отделке дома – все это подчеркивает основательность и фундаментальность постройки. Этот дом легко может заменить городскую квартиру. Планировка разработана по примерам лучших планировок современных американских домов.

ЖИЛОЙ ДОМ НА ВОЛГЕ



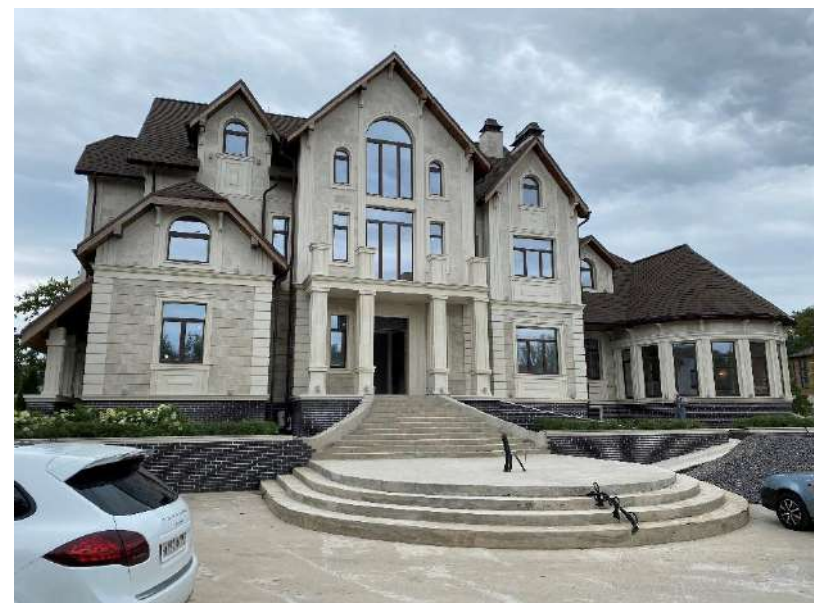
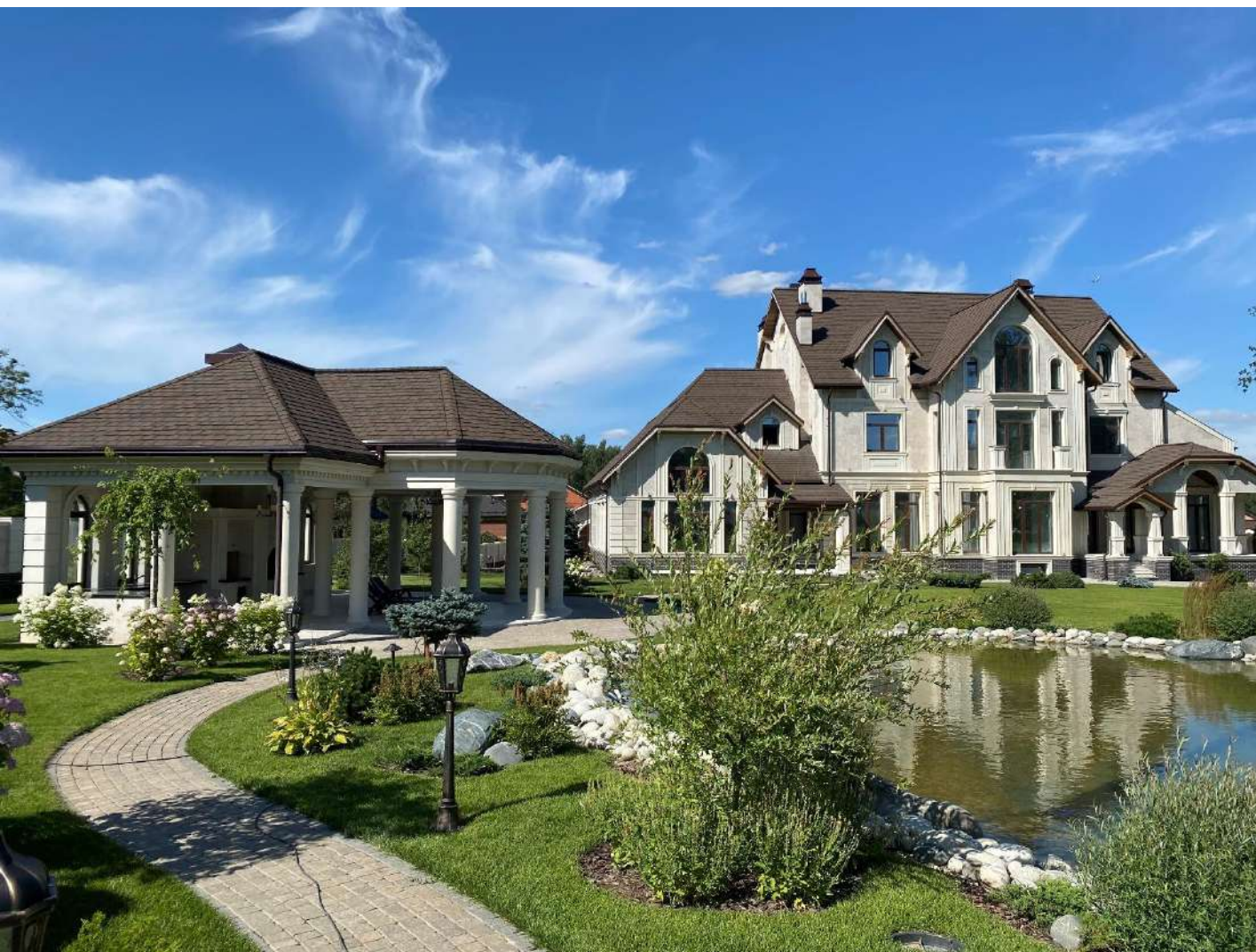
Проект дома на р. Дубне выполнен в стиле хай-тек. Прямые линии и формы с элементами кубизма в сочетании с натуральными фактурами в отделке воплощают все основные тенденции современной архитектуры. Обилие светопрозрачных конструкций интегрирует интерьер дома в окружающую природу и создает простор в помещениях, наполненных естественным освещением.

ДУПЛЕКС ВО ФЛАМАНДСКОМ СТИЛЕ



Жилой дом в поселке Новогорск-7 спроектирован как таунхаус для двух больших семей. Он выполнен в общей Фламандской стилистике поселка, отражающей дух западно-европейского старого города. Отделка выполнена в натуральных материалах – клинкерный кирпич, деревянные фахверковые декоративные элементы, присущие данному региону и штукатурка.

ДОМ ПО ФЕН-ШУЙ



Дом в элитном поселке Президент разработан с учетом канонов древневосточной философии фэн-шуй. Трапециевидная форма участка также была выбрана специально, исходя из этой традиции. Перед домом размещается фонтан, как символ благосостояния, процветания и неиссякаемой жизненной энергии. Сам особняк строго сориентирован по сторонам света. Дом рассчитан на большую семью, и со временем станет настоящим родовым гнездом для последующих поколений.

ЖИЛОЙ ДОМ В ХОРВАТИИ



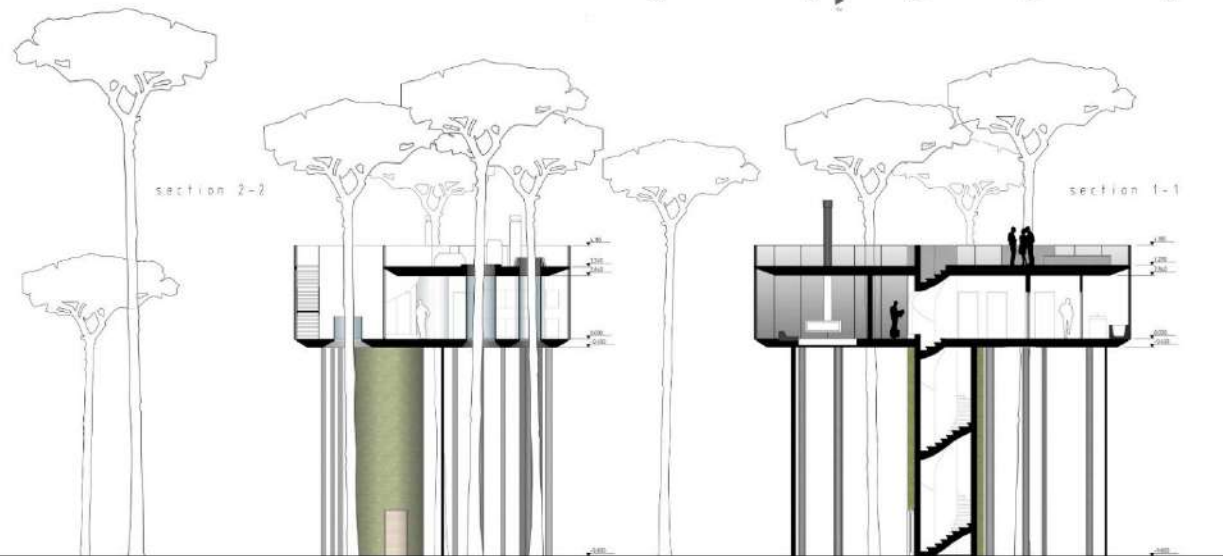
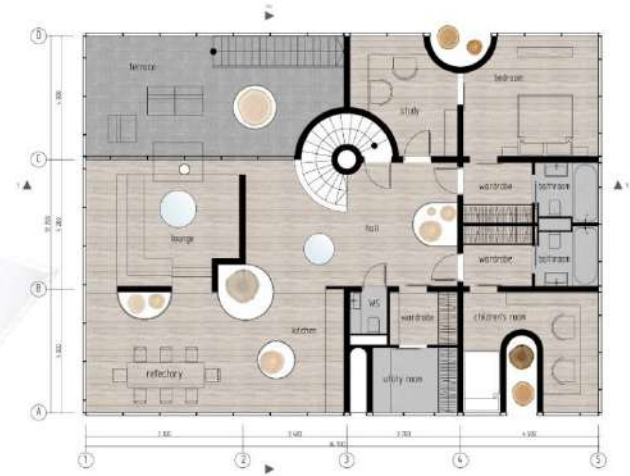
Трехэтажная вилла на берегу Адриатического моря гармонично вписывается в архитектурный стиль города. Помимо создания проекта виллы, наше конструкторское бюро разработало дизайн интерьера. Хотя недостатка в естественном освещении нет, в интерьере, по желанию заказчика, в качестве основного цвета выступает нейтральный белый, на фоне которого выигрышно смотрятся остальные элементы интерьера, преимущественно насыщенных коричневых оттенков - предметы мебели, ковры, камин и т. д.

ДОМ В ЛЕСУ



According to our concept the house in forest floats among pines of northern forest, without practically touching enviroing landscape. Pillars holding the house are differ in diameter, they repeat silhouettes of surrounding trees and wallow in a moss carpet. Residential part of the house represents a tableland that is firmly cut with vertical shafts-wells with pines going through them. These shafts are compared to channels that water elutriates in mountain solid. In interior they appear as glass tubes. Full perimeter panoramic windows and stems going through the house gives a better interior integration of a landscape and fills it with light. The entrance of the house is a vertical cylinder shaft. It is overgrown with moss and does not look like a man made object. The roof is an exploited green meadow. Seems as if it is cut out of ground surface and elevated to trees height, towards the fresh air and sunlight. From the ground level the house attends as an enormous levitating rock. The house layout is made keeping in mind comfortable living space for one family.

Biryukov Vasilii | HOUSE IN FOREST





НАШИ РАБОТЫ: ДИЗАЙН КВАРТИР

КРАСОТА
ПРОСТЫХ
РЕШЕНИЙ

Дизайн квартиры в ЖК "Маяк"



Площадь: 64 м²

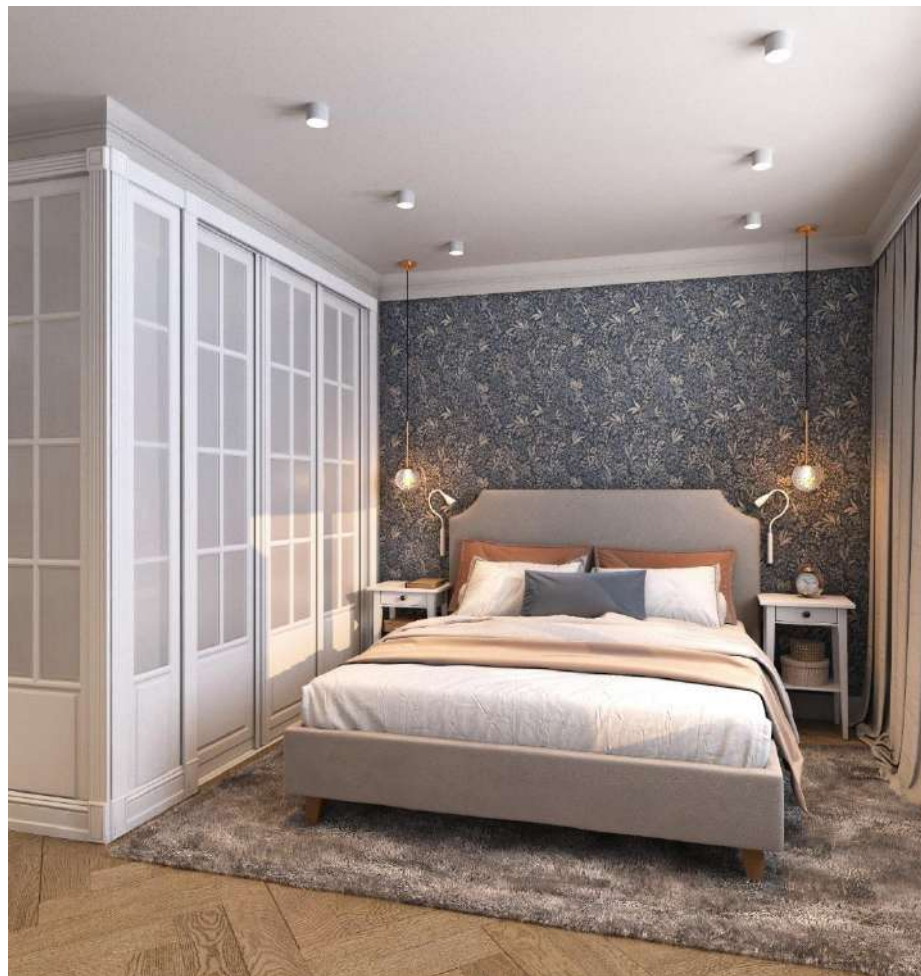
Расположение: г. Химки

Назначение: Интерьеры квартир

Дизайн квартиры в ЖК "Маяк"



Дизайн квартиры в г. Костомукша



Площадь: 45 м2

Расположение: г. Костомукша

Назначение: Интерьеры квартир

Дизайн квартиры в г. Костомукша



Дизайн однокомнатной квартиры в Рассказово



Площадь: 37 м2

Расположение: г. Рассказово

Назначение: Интерьеры квартир

Дизайн однокомнатной квартиры в Рассказово



Дизайн квартиры в Москве



Площадь: 140 м2

Расположение: г. Москва

Назначение: Интерьеры квартир

Дизайн квартиры в Москве



Дизайн квартиры на Кутузовском проспекте

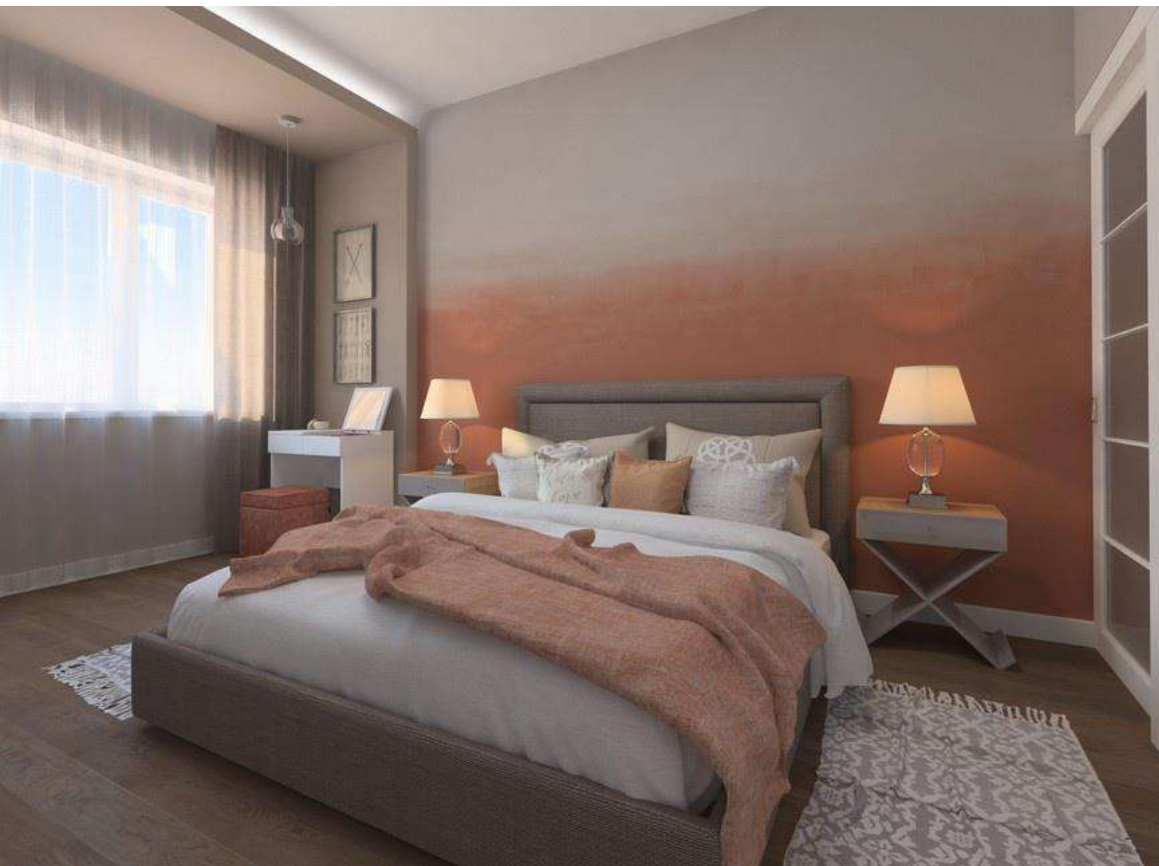


Площадь: 55 м2

Расположение: Кутузовский проспект

Назначение: Интерьеры квартир

Дизайн квартиры в Москве

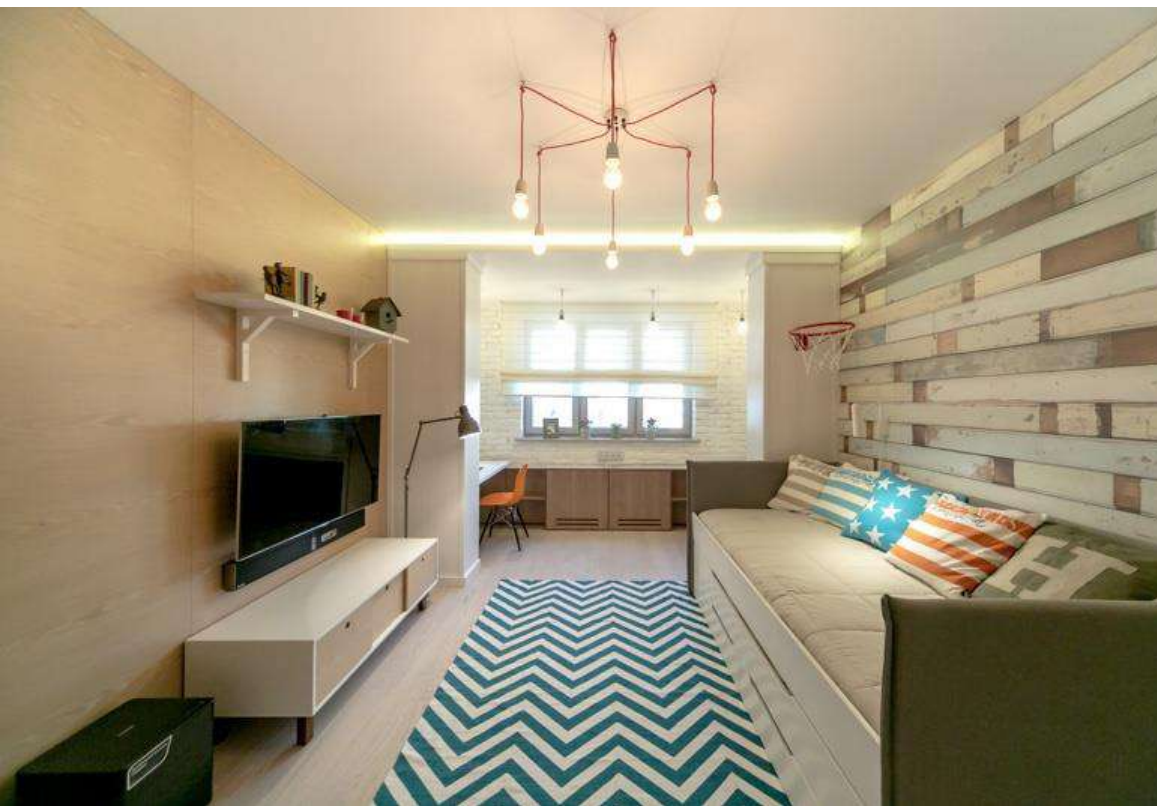


Площадь: 70 м2

Расположение: Москва

Назначение: Интерьеры квартир

Проект детской для телепередачи "Квартирный вопрос" на "НТВ"



Площадь: 50 м2

Расположение: Москва

Назначение: Интерьеры квартир

Интерьер коттеджа в стиле прованс в поселке Монтевиль



Площадь: 240 м2

Расположение: поселок Монтевиль

Назначение: Интерьеры квартир

Интерьер квартиры на Мичуринском проспекте



Площадь: 120 м2

Расположение: Москва

Назначение: Интерьеры квартир



www.msarchitects.ru
+7 499 346-70-56